

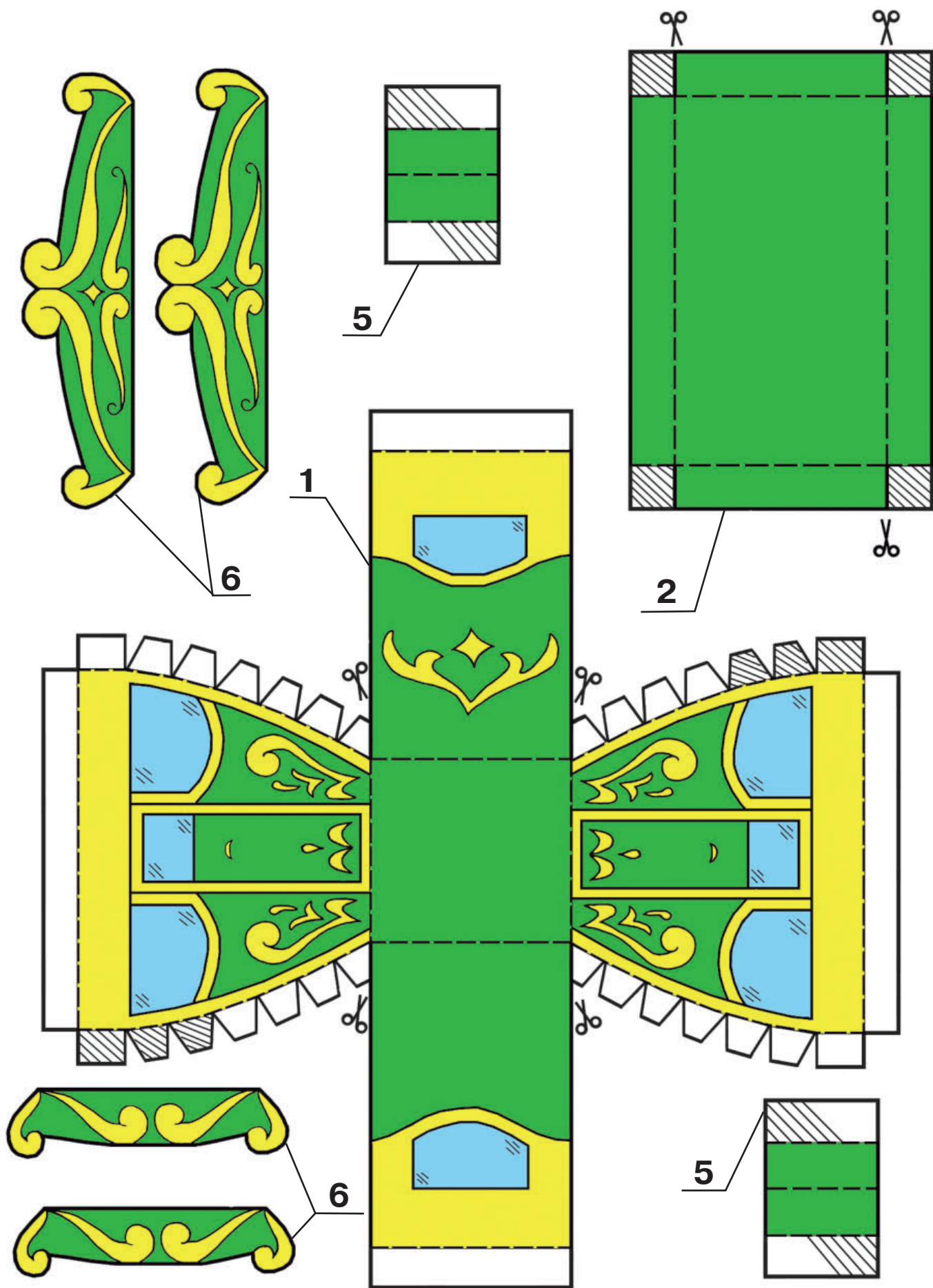
## **КАРЕТА ДЛЯ ЗОЛУШКИ**

Вези меня моя зелёная карета,  
Вези меня на пышный бал скорей.  
Там будет много музыки и света,  
Там сердцу будет веселей.

# КАРЕТА ДЛЯ ЗОЛУШКИ

## Ход работы

1. Аккуратно вырежи все детали поделки.
2. Корпус кареты (1) согни по пунктирным линиям. Намажь клеем маленькие белые клапаны и склей карету так, чтобы получилось как на рисунке.
3. Крышу кареты (2) сложи по пунктирным линиям, надрежь с одной стороны маленькие белые квадратики, намажь их клеем и склей крышу так, чтобы получилась коробочка. По бокам наклеи украшения крыши (6) (к узкой стороне более узкие детали, к широкой — широкие) и склей их угловыми завитками между собой.
4. Мост кареты (3) приклей на более плотную бумагу для прочности кареты. Согни деталь по пунктирным линиям. Надрежь зелёные заштрихованные квадратики с одной стороны, намажь их клеем и склей деталь так, чтобы получилась коробочка.
5. Сиденье для кучера (4) сложи по пунктирным линиям лесенкой. Намажь клеем белую полосочку, которая находится с более узкой стороны. Приклей её к противоположному зелёному квадрату внутрь. Затем склей боковые части, намазав клеем оставшиеся белые полосочки и клапаны.
6. К мосту кареты (3) приклей на обозначенные места корпус кареты (1), вплотную к нему сиденье для кучера (4). Две ступеньки кареты (5) сложи лесенкой и приклей за белый клапан с одного и с другого бока моста кареты (5) напротив дверок.
7. Склей правую и левую части коня (9), тщательно совместив половинки. Склей только мордочку, спинку и верх хвостика. Бумагу между ног фигурки не вырезай, чтобы игрушка не потеряла устойчивость. Зелёные клапаны отогни во внешнюю сторону.
8. Склей фигурки кучера (10) и грума (11). Цветные клапаны отогни во внешнюю сторону. Кучера приклей к сиденью (4), а грума (11) — к задней части кареты на обозначенное место.
9. Склей детали колёс (7) и колёс (8) между собой, вклеив между ними такой же по размеру кружок из плотной бумаги. Это придаст поделке устойчивость. Затем приклей колёса к мосту кареты (3) так, чтобы отмеченные на них линии совпадали с нижней кромкой моста.
10. Поставь коня перед каретой, приклей к хомуту оглобли (12) сгибом вверх. Другие концы приклей к краю колёс на уровне моста. Клапаны на хвосте коня отогни в стороны и приклей их к передней части моста. Так вся конструкция игрушки будет устойчивей.
11. Разрежь деталь вожжей (13) на две части. Приклей их к рукам кучера концом с жёлтой точкой, а другим — к уздечке на морде коня.





В книгах серии «Увлекательные поделки из бумаги» ты найдёшь удивительные поделки, которые очень интересно вырезать и склеивать. Забавные зверюшки, любимые герои сказок, оригинальные коробочки для мелочей могут стать прекрасным подарком маме или другу. А ещё каждая поделка послужит тебе не только красивой игрушкой, но ещё и коробочкой для мелочей, или карандашницей, или шкатулочкой. Тем более что каждую поделку очень просто сделать! Для этого тебе понадобится всего лишь вооружиться книжкой с поделками, ножницами и клеем и прочитать инструкцию. Собери свою коллекцию оригинальных поделок!

УДК 087.5  
ББК я92  
К17

**Калюжная, Л. А.**

К17 Карета для Золушки / Л. А. Калюжная. – М. : РИПОЛ классик, 2013. – 16 с. : ил. – (Увлекательные поделки из бумаги).

*Издание для досуга  
Для младшего школьного возраста  
Увлекательные поделки из бумаги*

## **Калюжная** Лилия Анатольевна **Карета для Золушки**

Ведущий редактор **М. М. Степанова**

Выпускающий редактор **Л. А. Данкова**

Художественное оформление: **В. Ю. Шумилов**

В оформлении обложки использованы материалы по лицензии © Shutterstock.com

Компьютерная верстка: **Д. Н. Лапицкий**

Корректор **Е. В. Ершова**

Подписано в печать 07.11.2012 г.

Гарнитура «Pragmatica». Формат 60x84/8. Усл. печ. л. 1,86

Тираж 7000 экз.

Заказ №

Адрес электронной почты: [info@ripol.ru](mailto:info@ripol.ru)

Сайт в Интернете: [www.ripol.ru](http://www.ripol.ru)

ООО Группа Компаний «РИПОЛ классик»

109147, г. Москва, ул. Большая Андроньевская, д. 23

Отпечатано в ОАО «Кострома», 156010,

г. Кострома, ул. Самоковская, д. 10

ISBN 978-5-386-05306-2

© ООО Группа Компаний «РИПОЛ классик», 2013



Знак информационной продукции согласно  
Федеральному закону от 29.12.2010 г. N 436-ФЗ