



ВЕСЁЛЫЙ ПАРОВОЗИК

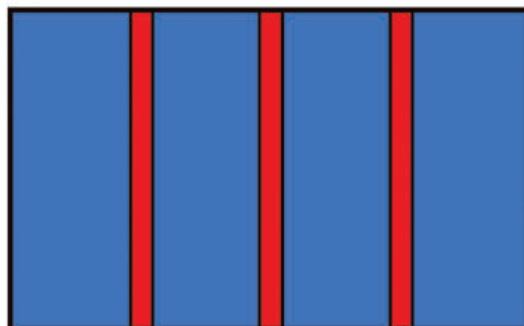
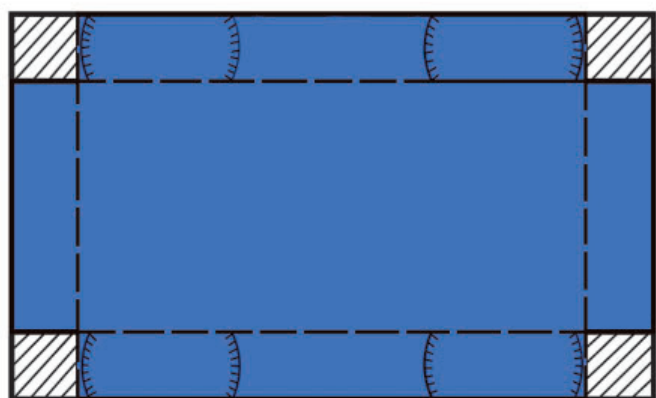
Тук-тук-тук — стучат колёса,
Едет-едет паровоз.
Он в вагончиках весёлых
Всех ребят вперёд увёз.

ВЕСЁЛЫЙ ПАРОВОЗИК

Ход работы

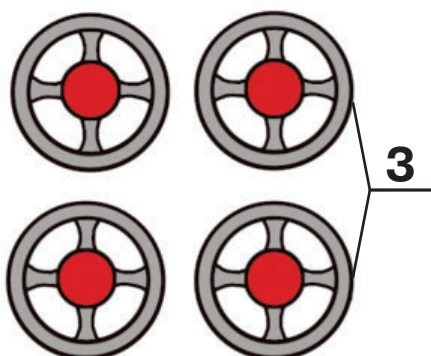
1. Аккуратно вырежи все детали поделки.
2. Склей большую подставку (1) и две маленькие подставки (2). Сначала сложи их по пунктирным линиям, надрежь с одной стороны белые квадратики, намажь их клеем и склей с соседней стороной так, чтобы у тебя получилась коробочка.
3. Деталь (4) склей в виде цилиндра. Намажь клеем самую большую белую полосочку и приклей её к соседнему краю так, чтобы она оказалась внутри.
4. Заглушку (5) с «личиком» паровозика надрежь по линии с одной стороны. Намажь белый треугольник клеем и вклей его внутрь. Получившуюся деталь приклей к детали (4), предварительно отогнув внутрь и намазав клеем тот край, где много маленьких белых клапанов.
5. Деталь (6) согни по линиям и склей в форме коробочки, намазав клеем самую большую белую полосочку и спрятав её внутрь.
6. Наклей на подставку (1) сначала котёл (4), а потом кабину (6) на обозначенные места.
7. Ограждение (7) согни по пунктирным линиям, намажь широкие клапаны клеем и приклей за них ограждение к детали (1). Ограждение должно располагаться за кабиной (6).
8. Оставшиеся сверху белые клапаны кабины (6) и ограждения (7) намажь клеем и приклей к ним крышу (8).
9. Трубу паровоза (9) склей в форме цилиндра, намазав клеем и спрятав внутрь белую полосочку. Аккуратно совмести края. Маленькие белые клапаны надрежь по линиям, отогни внутрь, намажь клеем и приклей трубу за них к котлу (6) на обозначенное кружком место.
10. На две подставки (2) наклейте ограждения (10) и (11) спереди и сзади тем же способом, что ты наклеил ограждение (7) к детали (1). К обоим подставкам сверху приклей крышу.
11. Из плотного картона вырежи 16 кружков такого размера, как колёса паровоза. На каждый из них с одной стороны приклей лицевую часть колеса, а другой стороны приклей внутреннюю часть колеса. Приклей все 16 колёс к подставкам (1) и (2) на обозначенные линиями места.
12. На защитном ограждении (13) вырежи белые выточки и вклей их внутрь, намазав клеем маленькие белые треугольники. Приклей готовое защитное ограждение к лицевой части паровозика, как на рисунке готовой поделки.
13. Соедини паровозик и вагончики соединительными деталями (14), приклеив их за белые клапаны к подставкам.

Твой забавный паровозик готов. В нём ты можешь возить зверят и человечков.

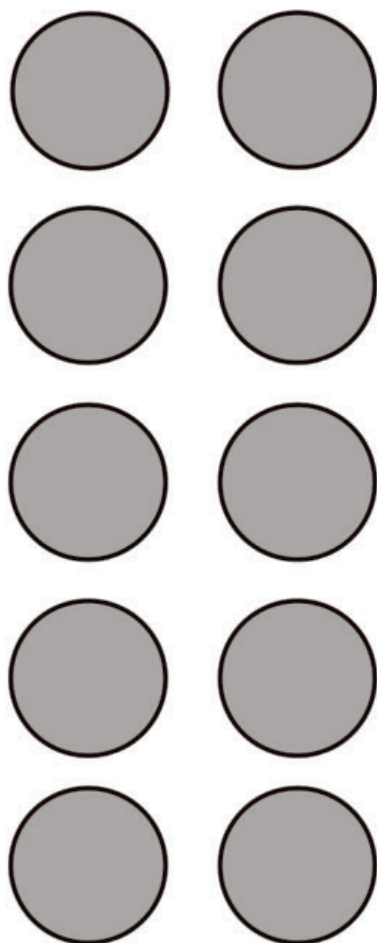


2

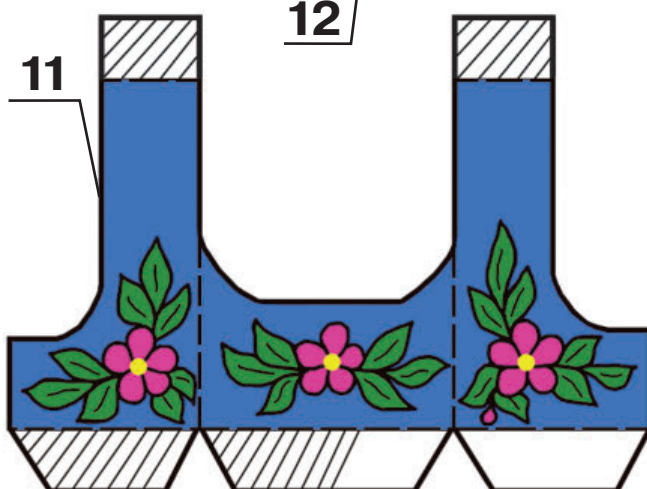
12



3

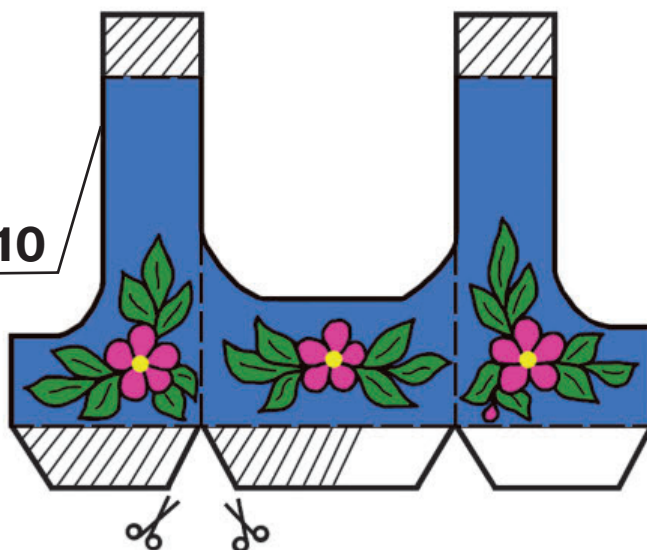


14



11

10



В книгах серии «Увлекательные поделки из бумаги» ты найдёшь удивительные поделки, которые очень интересно вырезать и склеивать. Забавные зверюшки, любимые герои сказок, оригинальные коробочки для мелочей могут стать прекрасным подарком маме или другу. А ещё каждая поделка послужит тебе не только красивой игрушкой, но ещё и коробочкой для мелочей, или карандашницей, или шкатулочкой. Тем более что каждую поделку очень просто сделать! Для этого тебе понадобится всего лишь вооружиться книжкой с поделками, ножницами и клеем и прочитать инструкцию. Собери свою коллекцию оригинальных поделок!

УДК 087.5

ББК я92

К17

Калюжная, Л. А.

К17 Путешествуем с друзьями / Л. А. Калюжная. – М. : РИПОЛ классик, 2013. – 16 с. : ил. – (Увлекательные поделки из бумаги).

Издание для досуга

Для младшего школьного возраста

Увлекательные поделки из бумаги

Калюжная Лилия Анатольевна
Путешествуем с друзьями