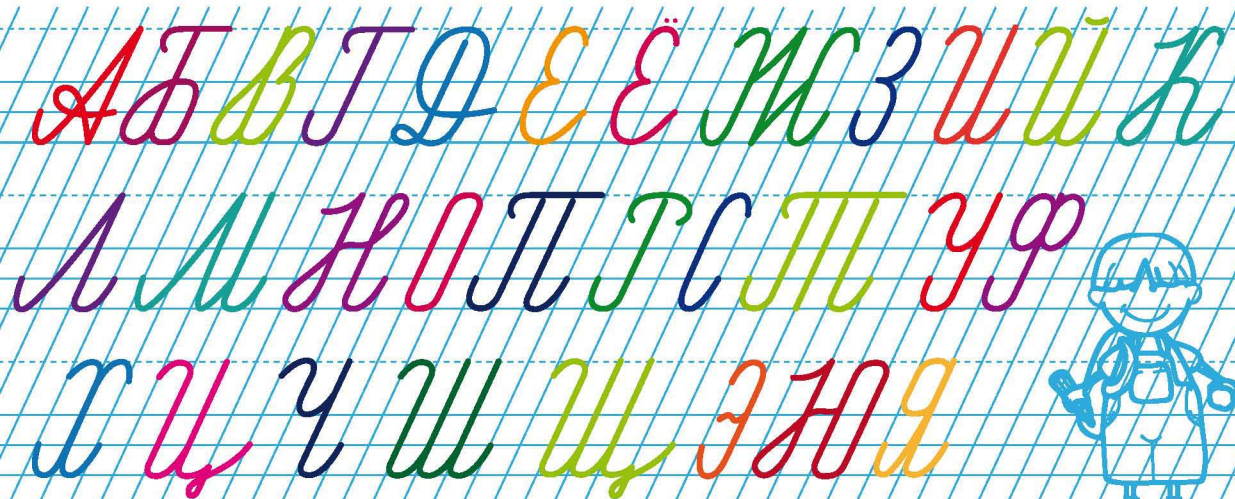


О.В. Елецкая

ТЕТРАДЬ для логопедических занятий

Вторая ступень. Письмо по двум линейкам
с частыми наклонными линиями
Крупные прописные буквы



О.В. Елецкая

Тетрадь для логопедических занятий
Вторая степень
Письмо по двум линейкам
с частыми наклонными линиями
Крупные прописные буквы



РЕДКАЯ ПТИЦА

Москва
2021

УДК 376
ББК 74.3
Е50

Рекомендовано кафедрой логопедии Пермского государственного гуманитарно-педагогического университета в качестве учебно-методического комплекса пособий для сопровождения детей с нарушениями речи, испытывающих трудности в освоении основной образовательной программы начального общего образования и нуждающихся в организации специальных условий обучения с учетом особых образовательных потребностей.

Рецензенты:

Е.А. Логинова — кандидат педагогических наук, доцент Ленинградского государственного университета имени А.С. Пушкина, Санкт-Петербург

О.Г. Ивановская — кандидат педагогических наук, доцент Ленинградского государственного университета имени А.С. Пушкина, Санкт-Петербург

А.В. Щукин — кандидат психологических наук, доцент, Санкт-Петербургский государственный университет

Научный редактор

О.Н. Тверская — кандидат педагогических наук, доцент, заведующая кафедрой логопедии ФГБОУ ВПО «Пермский государственный гуманитарный педагогический университет», г. Пермь

Елецкая О.В.

Е50 Тетрадь для логопедических занятий. Вторая ступень. Письмо по двум линейкам с частыми наклонными линиями. Крупные прописные буквы / О.В. Елецкая. — М. : Редкая птица, 2021. — 128 с. — (Серия «Логопедические прописи»).

ISBN 978-5-6046372-8-9

Вниманию специалистов и родителей предлагается рабочая тетрадь, которая является частью серии пособий «Логопедические прописи». Представленный комплект позволяет раскрыть содержание логопедической работы, направленной на совершенствование технической стороны навыка письма у детей с нарушениями речи. Тетради предназначены для детей с ОВЗ (ТНР, ЗПР, УО), испытывающих трудности в освоении программы по русскому языку.

Комплект может быть рекомендован учителям-логопедам школьных логопунктов общеобразовательных организаций, специалистам коррекционных школ, студентам дефектологических факультетов, учителям начальных классов, а также родителям для организации работы по оказанию помощи детям в домашних условиях.

Выполнение предложенных заданий и упражнений в системе логопедической работы позволяет преодолеть причины, а значит, предупредить и устранить проявления оптической и диспрактической (кинетической) дисграфии – нарушений, в структуре дефекта которых преобладает неполноценность зрительно-пространственного и моторного компонентов письма.

Разноуровневый по степени сложности материал делает возможным использование данного пособия на групповых и индивидуальных занятиях с учетом структуры нарушения и возрастных особенностей школьников.

УДК 376
ББК 74.3

ISBN 978-5-6046372-8-9

© Елецкая О.В., 2021

© Издательство «Редкая птица», 2021

Задание 1. Ты уже умеешь красиво писать маленькими (строчными) буквами. Но бывают случаи, когда при письме надо использовать большие (прописные) буквы. Вспомни, когда возникает такая необходимость? Правильно, при написании имён собственных (например, имён, кличек, географических названий) и в начале предложения.

Прописные (заглавные) буквы — буквы, отличающиеся от строчных высотой, а иногда и начертанием.

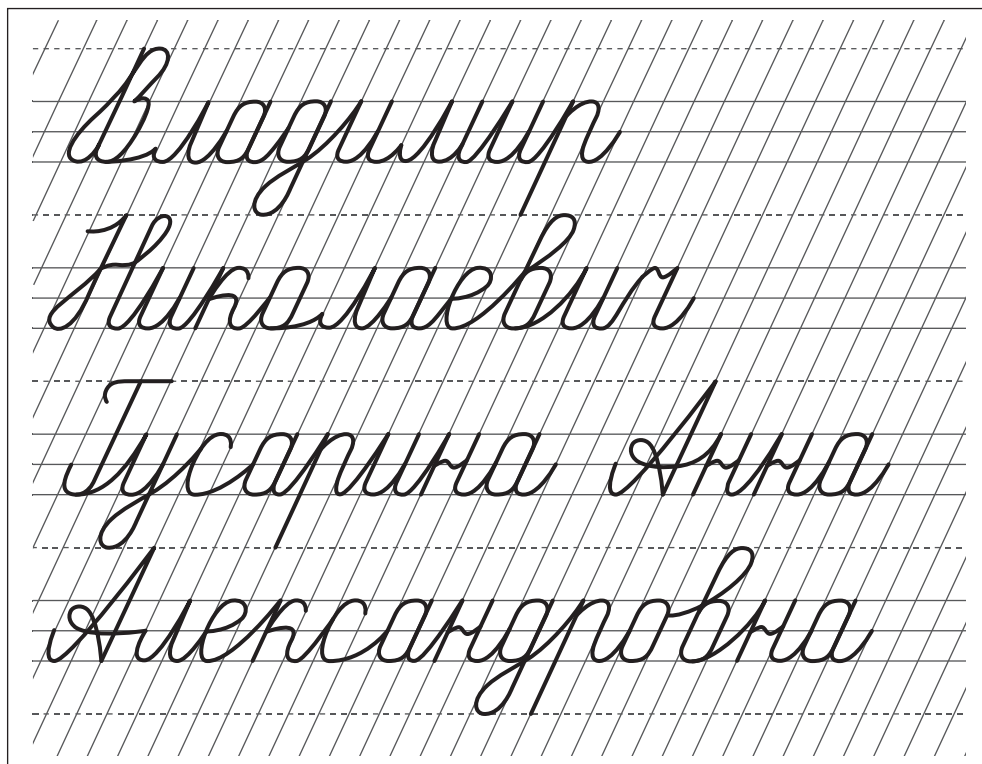
Начало предложений, имена людей, клички животных, названия городов, улиц, рек, морей и т. д. пишутся с заглавной буквы.

Например:
море Лаптевых
собака
Баскервильей

Екатеринбург
старуха
Изериль

Фамилии, имена, отчества людей, клички животных, названия городов, сёл, деревень, морей, рек, гор – это имена собственные. Собственные имена пишутся с заглавной буквы.

Например:
Астимиров



Запомнить это правило тебе поможет стихотворение.
Прочитай его и выучи наизусть.

Буква обычная
Выросла вдруг,
Выросла выше букв-подруг.
Смотрят с почтеньем
На букву подруги.

Но почему?
За какие заслуги?
Буква расти не сама захотела,
Букве поручено важное дело.
Ставится в слове
Не зря и не просто
Буква такого высокого роста.
Ставится буква у строчки в начале,
Чтобы начало все замечали.
Имя,
Фамилия
Пишутся с нею,
Чтобы заметней им быть и виднее,
Чтобы звучали
Громко и гордо
Имя твоё,
Имя улицы,
Города.
Буква большая — совсем не пустяк,
В букве большой — уважения знак.

Е. Измайлов

Оглавление

Памятка ученику	3
Задание 1	4
Задание 2	9
Задание 3	14
Задание 4	15
Задание 5	16
Задание 6	17
Задание 7	17
Задание 8	20
Задание 9	22
Задание 10	25
Задание 11	28
Задание 12	34
Задание 13	38
Задание 14	40
Задание 15	44
Задание 16	52
Задание 17	56
Задание 18	60
Задание 19	62
Задание 20	64
Задание 21	68

Задание 22	74
Задание 23	78
Задание 24	82
Задание 25	86
Задание 26	88
Задание 27	92
Задание 28	94
Задание 29	96
Задание 30	97
Задание 31	103
Задание 32	105
Задание 33	107
Задание 34	110
Задание 35	113
Задание 36	116