

WOODEN HOUSES

ДЕРЕВЯННЫЕ ДОМА

4(91)'2020
HOUSES.RU

25

современных
коттеджей



КЛЕЕНЫЙ БРУС:

свойства материала
и варианты использования с. 88

INTERNATIONAL
**ДЕРЕВЯННЫЙ
ДОМ**
WOODEN HOUSE
EXHIBITION

16+



9 771607 319000 >



46

WOODEN HOUSES
**ДЕРЕВЯННЫЕ
 ДОМА**



10



36



18



58

№4 (91)'2020

Учредитель и издатель:

АО Издательский Дом «Красивые дома пресс»
 129085, Москва, проспект Мира, 101, стр. 1

Адрес для корреспонденции: 129085, Москва, а/я 41

Генеральный директор Михаил Фалькевич

Технический директор Андрей Оборин

Адрес редакции: 129090, Москва, ул. Щепкина, 29
 Тел/факс: (495) 730-5592, 797-9054

E-mail: xpress@houses.ru

www.houses.ru

Главный редактор Сергей Львович Экономов

Редакция: Ольга Аркуша, Ольга Вьюник, Наталья Опарина,
 Ирина Тимофеева, Вера Воронцова

Дизайн, препресс: Татьяна Павлюк, Ольга Баева,
 Владимир Прокудин

Директор по рекламе Роман Макаров

Отдел рекламы: Светлана Мишунина, Наталия Тарасова,
 Татьяна Борисова, Татьяна Взираева

Распространение: Ирина Перевалова

PR-отдел: Дмитрий Федотов, Алина Кондакова

Журнал «Деревянные дома» зарегистрирован Министерством РФ
 по делам печати, телерадиовещания и средств массовых коммуникаций.
 Свидетельство о регистрации ПИ № 77-9179 от 31 мая 2001 г.

Подписной индекс 78885 в каталоге МАП «Почта России».

Отпечатано в типографии DSM ООО «Принт-ру»
 Самара, ул. Верхне-Карьерная, 3А, корп. 2 www.dsm-print.ru
 Деревянные дома №4 (91) сентябрь 2020.
 Общий тираж 30 000 экз. Цена свободная.

Редакция знакомится с письмами, не вступая в переписку.
 Рукописи, рисунки, фотографии не возвращаются.

За точность и содержание предоставленных рекламных материалов,
 в соответствии с Законом РФ о рекламе, ответственность несут
 рекламодатели.

Воспроизведение материалов журнала в любом виде запрещается.
 Любые попытки нарушения закона будут преследоваться в судебном
 порядке.



www.houses.ru



[@id_beautiful_houses](https://www.instagram.com/id_beautiful_houses)



www.facebook.com/woodenhouses



vk.com/houses.ruwoodhousesmag

ДОМ НА ОБЛОЖКЕ: проектирование и строительство — компания
 Lumi Polar (CEO — Тимофей Майоров); фото — Тимо Лааксонен

ПРИНЦИП МИНИМАЛИЗМА 10

ИДЕАЛЬНОЕ ПРОСТРАНСТВО 18

ТРИ УРОВНЯ КОМФОРТА 28

РУССКАЯ УСАДЬБА. 36

В НОВОЙ ТРАКТОВКЕ 46

ДАЧНЫЙ АНСАМБЛЬ 52

ЗАГОРОДНЫЙ ДОМ С ТРОФЕЯМИ 58

АРХИТЕКТУРА СОЛНЦА 66

УНИКАЛЬНЫЙ КЛЕЕННЫЙ БРУС
 (Свойства материала
 и варианты использования) 88

ЗАБОТА О ДОМЕ:
 ВАЖНЫЕ ПРАВИЛА СЕЗОННОГО УХОДА 102

**УВАЖАЕМЫЕ АРХИТЕКТОРЫ,
 ДИЗАЙНЕРЫ, СТРОИТЕЛИ!**

Перед вами — очередной номер журнала «Деревянные дома», специализированного издания по архитектуре и строительству домов из дерева, прочно занимающего ведущие позиции в своей тематической области. Журнал приобрел заслуженную популярность во многом благодаря профессиональному мастерству, широкому творческому диапазону, ярким и необычным работам ваших коллег. Многие из тех, кто рассказал о себе в прежних номерах журнала «Деревянные дома», уже закончили работу над новыми проектами. Приглашаем и вас рассказать о своих новых завершённых работах. С конкретными предложениями по публикации готового объекта (фасады, интерьеры) обращайтесь по e-mail: edit@houses.ru с пометкой «для редакции».



■ ФУНКЦИОНАЛЬНОСТЬ ВО ВСЕМ

Стремление обладать всеми благами цивилизации в загородном доме, в окружении природы выводит на первое место функциональность жизненного пространства. И человек встает перед выбором, как именно его использовать.

Опыт промышленно-строительной группы «Вятский Дом» показывает, что практически совместить все пожелания заказчика, а именно: наличие бассейна, сауны, хаммама и прочего — в одном строении. Эффект от реализации данного решения — экономия средств на содержание объекта.

Коллектив промышленно-строительной группы «Вятский Дом» построил тысячи домов, включающих в себя комплексные решения, применяя индивидуальный подход при работе с каждым заказчиком.



Известная итальянская мебельная компания Poltrona Frau обратилась к наследию классического итальянского дизайна, подлинного Made in Italy и представила Turner, поворотный книжный шкаф, интерпретацию знаменитого шкафа Modello 823, который создал архитектор Джанфранко Фраттини.

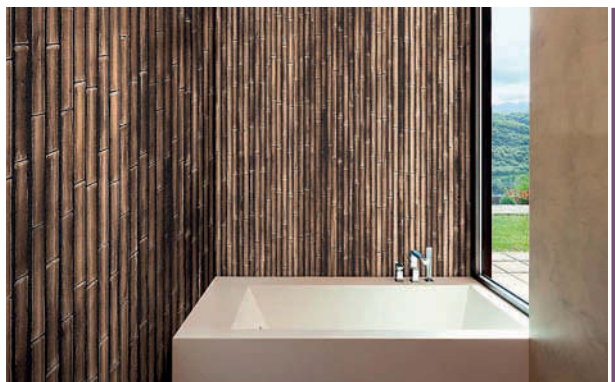
■ НОВЫЙ ПОВОРОТ

А он в свою очередь вдохновлялся дизайном классического английского книжного шкафа, предназначенного для размещения в центре комнаты. Трехуровневый шкаф немного напоминает здание с большими окнами: заполнять полки можно не только книгами, но и предметами декора интерьера, создавая интересные композиции. Turner выполнен из массива березы и шпонирован древесиной ореха.

■ ОБОИ ДЛЯ ВАННЫХ

Современные дизайнерские обои представляют собой холст, на котором талантливый художник может изобразить все что захочет, стены, оклеенные такими обоями, выглядят словно дворцовые искусной росписью.

Итальянская фабрика Londonart представила новую линейку обоев Glass Collection, разработанную специально для ванных комнат. Заказчикам предлагается широчайший выбор дизайнов: есть классические цветы, японские пейзажи, мотивы воды и воспоминания о дальних странствиях. На фото — обои с декором Malaysia. Дизайн — Риккардо Дзулато.





■ В БЛАГОРОДНОМ СЕМЕЙСТВЕ

Сад, террасу или зону патио в современном загородном доме невозможно представить без уличного камина, создающего особый уют и правильную атмосферу. Подходящее решение — элегантный портативный газовый камин Fuora от компании Spartherm (Германия).

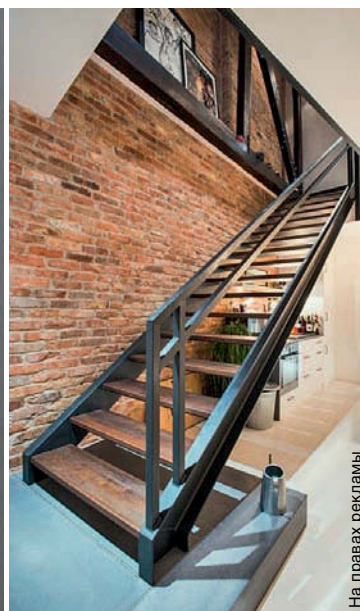
Вниманию поклонников загородной жизни предлагаются модели *Fuora R, Q, Q-XL, G* и *K*. Корпуса моделей *Fuora Q* и *Q-XL* выполнены из алюминиевого листа толщиной 1,5 мм, корпуса остальных моделей — из листовой стали толщиной 2 мм, окрашенной методом порошкового напыления. Все модели работают на баллонном газе и предназначены исключительно для уличного использования. Продукцию **Spartherm** в России представляет компания **Flammen GmbH**.

■ ДВЕРЬ К ДИЗАЙНУ

В современном доме все элементы экстерьера и интерьера должны гармонично сочетаться друг с другом, создавая завершенный образ. Поэтому каждая деталь важна. Входные двери в дом или квартиру выбирают в первую очередь, исходя из их надежности, но как вписать двери в выбранный стиль?

Компания **Artsofnature Decor&Style** предлагает смелое решение по оформлению полотен дверей навесными оригинальными накладками, которые призваны сделать интерьер уютнее и визуально эстетичнее, повышая привлекательность внутреннего пространства и качество вашей жизни. Панели выполнены из благородного черного металла толщиной 2–3 мм с порошковой окраской (доступен любой цвет по таблице *Ral*). Монтаж предполагается как на отступе от плоскости двери, так и вплотную к ней.

По вопросам приобретения обращайтесь по тел.: +7 (985) 776-4237, (910) 400-9385, (495) 730-5592.
E-mail: artsofnature@bk.ru



На правах рекламы

Начало осени — самое время отправиться за город, чтобы расслабиться на свежем воздухе и насладиться последними теплыми днями в этом году. Патио, сады, открытые веранды и террасы — идеальные локации для полноценного отдыха.

Современная отделочная керамика поможет раскрыть весь потенциал пространств *outdoor*. Преимуществом этого материала налицо: высокие эксплуатационные и технические характеристики, прочность, устойчивость к износу, изменениям температуры и влажности, а также исключительная эстетика, которая делает его визуально привлекательным, создавая атмосферу тепла и уюта. Также не стоит забывать о безопасности: сегодня большинство керамических покрытий имеют нескользящую поверхность, что позволяет избежать случайных падений, они гигиеничны и просты в уходе. На фото — керамика **Venis** (Испания), коллекция *Vancouver*.



■ НА ИСХОДЕ ТЕПЛА



Принцип *МИНИМАЛИЗМА*



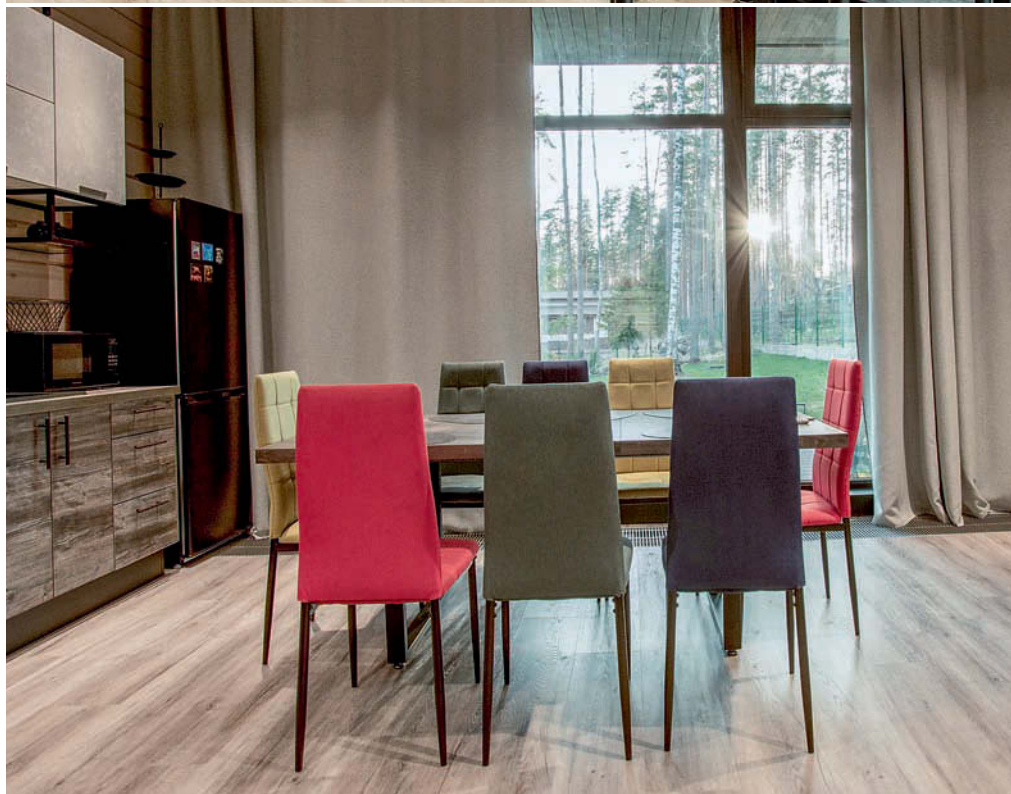
Фото: Лилия Крамер



Одноэтажный дом, расположенный на лесном участке в Ленинградской области, построен по индивидуальному проекту. Его стильный современный экстерьер отличается минималистичностью, отчасти даже аскетизмом, а выложенные декингом террасы, большая площадь остекления и плоская крыша подчеркивают футуристичность строения.



Проектирование и строительство: компания **IZBA De Luxe** (руководитель **Антон Косарев**), г. Москва
Автор проекта: дизайнер **Екатерина Кинаш**, г. Санкт-Петербург



Планировка дома максимально проста. Его ядро — гостиная, объединенная с кухней и столовой, вокруг него расположены три спальни, гардеробная, санузел и парная, а также подсобное помещение. Во всех комнатах виниловое напольное покрытие, рисунок которого имитирует текстуру дерева. Чтобы компактная кухонная зона смотрелась в общем пространстве легче, «фартук» сделали из закаленного стекла



Интерьеры всех помещений в доме решены в стиле, близком к минимализму, — лаконичные формы и линии отвечают принципам современного европейского дизайна

Основным строительным материалом стал клееный брус из алтайской сосны, древесина которой отличается большой стойкостью к воздействию влаги и грибковым поражениям. Кроме того, из-за природной плотности она обладает великолепными теплоизоляционными качествами. Эти преимущества натурального дерева удалось объединить в проекте с лаконичными формами архитектуры минимализма. Благодаря безупречным пропорциям и выверенным линиям дом напоминает арт-объект. Его индивидуальность подчеркивает сдержанная цветовая гамма фасадов. Брус стал доминирующим элементом оформления и интерьера: чтобы не дробить пространство, принципиально отказались от применения в отделке материалов, значительно различающихся по фактуре и текстуре. Большая площадь





Ярко выраженная структура древесины сосны позволила минимально использовать декоративную отделку для стен, а акцентами стали картины дизайнера Кати Кинаш. Интерьер дома получился открытым, то есть в дальнейшем пространство можно без ущерба для целостности оформления наполнять разнообразным декором, а его современный характер подчеркнула трековая система освещения