

Красивые квартиры

3(196) '2021

Beautiful apartments

25

интерьерных
решений



16+



ИВАН ТАЛАЛАЕВ
ALBERTO PINTO Moderns
Два уровня комфорта

ЕЛЕНА БАБУШКИНА
Особый взгляд

АННА КАРПОВА
Эстетический код

АННА САВИКОВА
Личностный аспект



МЦ «Мебель Park», «Румянцево», Киевское шоссе,
500м от МКАД, +7 (495) 644 22 44, www.parkmeb.ru



42



26



60



66

Персоналии

- Особый взгляд 6
- Эстетический код 12
- Личностный аспект 18

Интерьер / объект

- Интерьер с харизмой 26
- В стиле REDgo 36
- Все оттенки серого 42
- В атмосфере гламура 48
- Дыхание Скандинавии 54
- Элегантно и легко 60
- Два уровня комфорта 66

Интерьер / детали

- Оттенки off-white 74

Презентация

- Красота — в классике 78

Дизайн-проект

- Гармония лотоса 82
- Простые линии 84
- В духе времени 86
- Резная шкатулка 88

Уважаемые архитекторы, дизайнеры, строители!

Приглашаем вас рассказать о своих новых завершённых работах на страницах журнала «Красивые квартиры». Для этого потребуются ваше содействие в организации фотосъёмки готового объекта (интерьера квартиры). С конкретными предложениями обращайтесь по e-mail: edit@houses.ru с пометкой «для редакции».

Фото на 1-й странице обложки из архива архитектора Елены Бабушкиной

Главный редактор: Сергей Львович Экономов
Редакция: Ольга Аркуша, Ольга Вьюнник, Ирина Тимофеева, Вера Воронцова
Дизайн, препресс: Ольга Баева, Татьяна Павлюк, Владимир Прокудин
Директор по рекламе
Отдел рекламы: Роман Макаров, Светлана Мишунина, Наталия Тарасова, Татьяна Борисова, Татьяна Взираева
Распространение: Алина Кондакова
PR-директор: Дмитрий Федотов

Учредитель и издатель: **АО Издательский Дом «Красивые дома пресс»**
 129085, Москва, проспект Мира, 101, стр. 1
Адрес для корреспонденции: 129085, Москва, а/я 41
Генеральный директор Михаил Фалькевич
Технический директор Андрей Оборин
Адрес редакции: 129090, Москва, ул. Щепкина, 29. Тел/факс: (495) 730-5592, 797-9054
 E-mail: xpress@houses.ru www.houses.ru

Журнал «Красивые квартиры» зарегистрирован Министерством РФ по делам печати, телерадиовещания и средств массовых коммуникаций. Свидетельство о регистрации ПИ № 77-9172 от 4 июня 2001 г.
 Подписной индекс 78839 в каталоге МАП «Почта России»
 Отпечатано в типографии DSM ООО «Принт-ру»
 Самара, ул. Верхне-Карьерная, 3А, корп. 2 www.dsm-print.ru
 Красивые квартиры №3 (196) апрель 2021
 Общий тираж 35 000 экз. Цена свободная.

Редакция знакомится с письмами, не вступая в переписку. Рукописи, рисунки, фотографии не возвращаются.

За точность и содержание предоставленных рекламных материалов, в соответствии с Законом РФ о рекламе, ответственность несут рекламодатели.

© АО Издательский Дом «Красивые дома пресс»

Полное или частичное воспроизведение материалов журнала в любом виде запрещается. Любые попытки нарушения закона будут преследоваться в судебном порядке.



www.houses.ru

[@id_beautiful_houses](https://www.instagram.com/id_beautiful_houses)

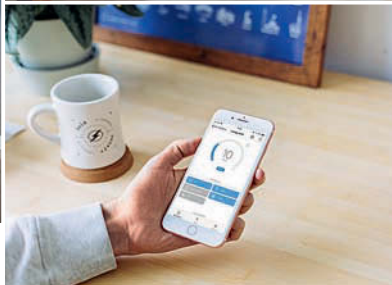
www.facebook.com/kraskvar

vk.com/kraskvar

ДАЙДЖЕСТ

АТМОСФЕРА ПОД КОНТРОЛЕМ

Климатический комплекс Philips удобен в использовании — он синхронизируется с домашней сетью Wi-Fi и смартфоном через приложение для контроля состояния воздуха.



С помощью приложения *Clean Home+* можно регулировать основные параметры работы прибора, получать информацию о качестве воздуха в помещении и на улице и многое другое: комплекс **Philips** будет поддерживать необходимый уровень влажности и очищать атмосферу дома.

КОНЦЕПТ ЗДОРОВОГО СНА

Инновационный концепт-стор Askona предлагает передовые технологии и умные решения для здорового сна. В этом высокотехнологичном пространстве Askona демонстрирует клиентам ценности правильного сна. В салоне представлены умная спальная система Askona iSense, 3D-сканер подбора подушки и матраса.

Формат концепт-стора позволяет в максимально комфортной среде показать инновационные продукты и сервисы, обеспечить удобство выбора товаров для сна и правильной организации спального пространства в «умных» спальнях. На основании анализа телосложения и опроса даются рекомендации по уровню жесткости матраса и высоте подушки.



НОВЫЙ УРОВЕНЬ ЗАЩИТЫ

Индивидуальный очиститель воздуха LG PuriCare — инновационное носимое устройство персональной защиты, обеспечивающее безопасное дыхание.

Безопасность гарантируют два фильтра *H13 HEPA*, предназначенные для защиты респираторной системы человека от попадания вирусов, бактерий и обычных аллергенов, находящихся в воздухе, оснащенные двойными вентиляторами и запатентованным датчиком дыхания.





Елена Бабушкина:
«Оформить
интерьер
бюджетно
и достойно вполне
ВОЗМОЖНО»



ОСОБЫЙ *взгляд*

Беседовала Елена Грибкова



Архитектор Елена Бабушкина в профессии уже 25 лет, а 11 лет назад она открыла свою камерную студию, напоминающую эксклюзивное ателье, в котором создают интерьеры исключительно по индивидуальным лекалам. Кроме того, ее неоднократно приглашали в такие телепроекты, как «Квартирный вопрос» и «Дачный ответ».

ПЕРСОНАЛИИ

«Мне интересны разные стилистические направления, так как специализация на каком-то одном может обернуться штампованными решениями, которых я стараюсь избегать. Мой девиз — не повторяться! Люблю современную классику, которая отличается строгостью, элегантностью, а главное, функциональностью, всегда использую натуральные материалы, поэтому заказчики чувствуют себя комфортно в созданных мною интерьерах»





Елена, вы — приверженец, что называется, старой школы...

Абсолютно. Никому не делегирую полномочия и каждый свой проект, а их бывает одновременно около пяти, веду от начала до конца. Я предлагаю авторский дизайн и люблю рисовать эскизы от руки. У меня были отличные педагоги, поэтому я умею общаться с заказчиками, не навязывать свое видение, ссылаясь на опыт, а доходчиво объяснять, почему предлагаемый мной вариант самый оптимальный. Человеку

надо понимать назначение каждой линии. Все должно быть логично и обоснованно.

Над какими наиболее интересными объектами вы недавно работали?

Я реконструировала дом 1929 года постройки в поселке художников у метро «Сокол». С удовольствием окунулась в эпоху позднего модерна. Подняв документы, выяснила, что фасад дома был нежно-салатового цвета, и мы вернули ему этот внешний облик, сохранили ауру старой дачи, сделав



«Берясь за любой ремонт, надо подходить к нему так, чтобы он прослужил очень долго, при этом его можно было бы легко освежить текстилем, светильниками или аксессуарами»

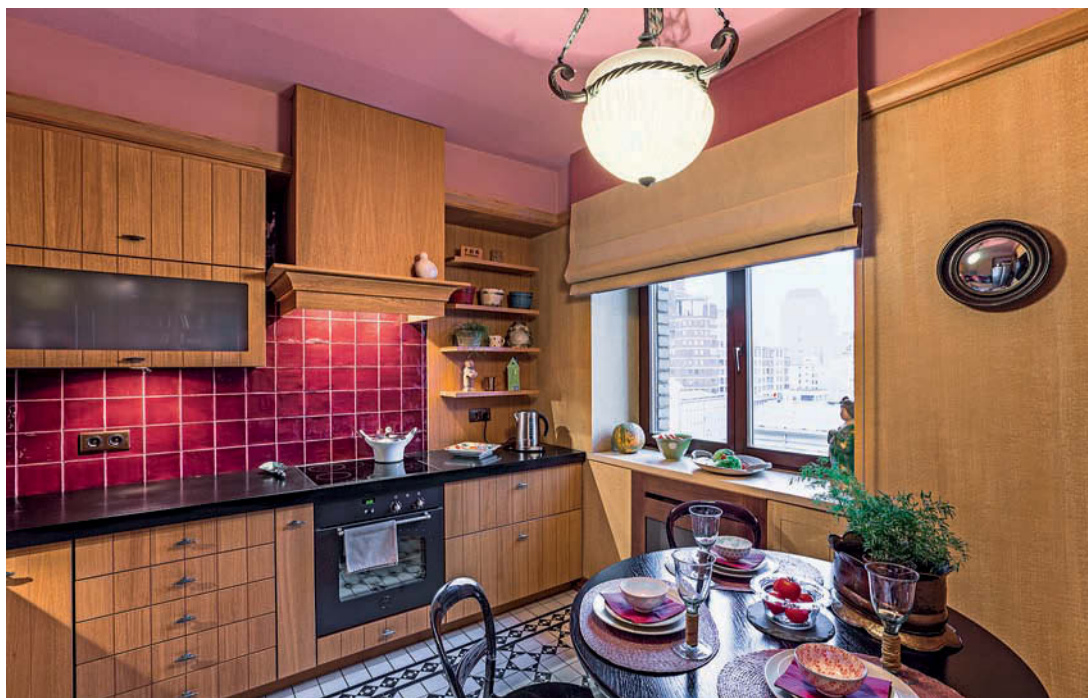
планировку и оформление, соответствующие сегодняшнему дню, мебель изготавливали по моим чертежам. Мне кажется, рукотворные работы делают проект эксклюзивным.

Помимо частных объектов вы оформляли и рестораны...

Был период, когда я проектировала исключительно рестораны. В то время я сотрудничала с архитектором Андреем Цыганковым. Мы с ним сделали много интересных проектов.

Мне нравится создавать и частные, и общественные объекты. Кстати, если какие-то законы ресторанный дизайн перенести на частный объект, то он от этого только выиграет. Например, санузлы в ресторане желательно делать запоминающимися, по ним нередко судят об уровне заведения, и та же схема подходит для жилых пространств. В одном из проектов я оформила стены в гостевом санузле из экокожи под шкуру питона, вышло стильно, неординарно.

«Проект, построенный исключительно на ярких ультрамодных тенденциях, нежизнеспособен и через несколько лет потеряет актуальность. Эталонный интерьер обязан быть вне времени. В проектах я использую винтажные вещи, но штучно. Мы живем в динамичном мире, и странно создавать аутентичные декорации. А единичные предметы, несомненно, придадут колорит»



«Интерьер выигрывает, если цвет будет сложным, чуть приглушенным. Яркий же тон должен быть один, и вся композиция обязана, по сути, на нем держаться. Не стоит бояться темных оттенков — они дают глубину. Единичные винтажные предметы придадут пространству колорит, а зеркала, если они расположены напротив окон и отражают дневной свет, создадут ощущение объема, принесут некую парадность»



- Архитектор-дизайнер
- Проектирование и реализация частных и общественных интерьеров



BABUSHKINA ELENA
• АРХИТЕКТУРНАЯ МАСТЕРСКАЯ •

www.babushkina.info
+7 916 068 80 90
me@babushkina.info
baboushlenna



ЭСТЕТИЧЕСКИЙ код

Беседовала Елена Грибкова



Анна Карпова:
«Обязательно
нужно искать
идею и от нее
отталкиваться»

Архитектор Анна Карпова — основатель и руководитель архитектурного бюро «ЛВА-интерьер», выпускница и преподаватель МАрХИ, на протяжении многих лет предлагает заказчикам нетривиальный взгляд на интерьер как частных, так и общественных пространств.



Анна, вы из числа тех профессионалов, кто видел все фазы развития дизайна в нашей стране. Что-то изменилось за эти 20 лет?

Безусловно. Еще когда я была студенткой в 1992 году и делала первые шаги в этой области, ко мне обращались люди с пожеланиями невероятных эклектичных роскошеств. За эти годы эстетический уровень существенно вырос, однако все еще присутствует тяга к историческим стилям. Для меня удивительно, когда в новостройке с панорамным остеклением

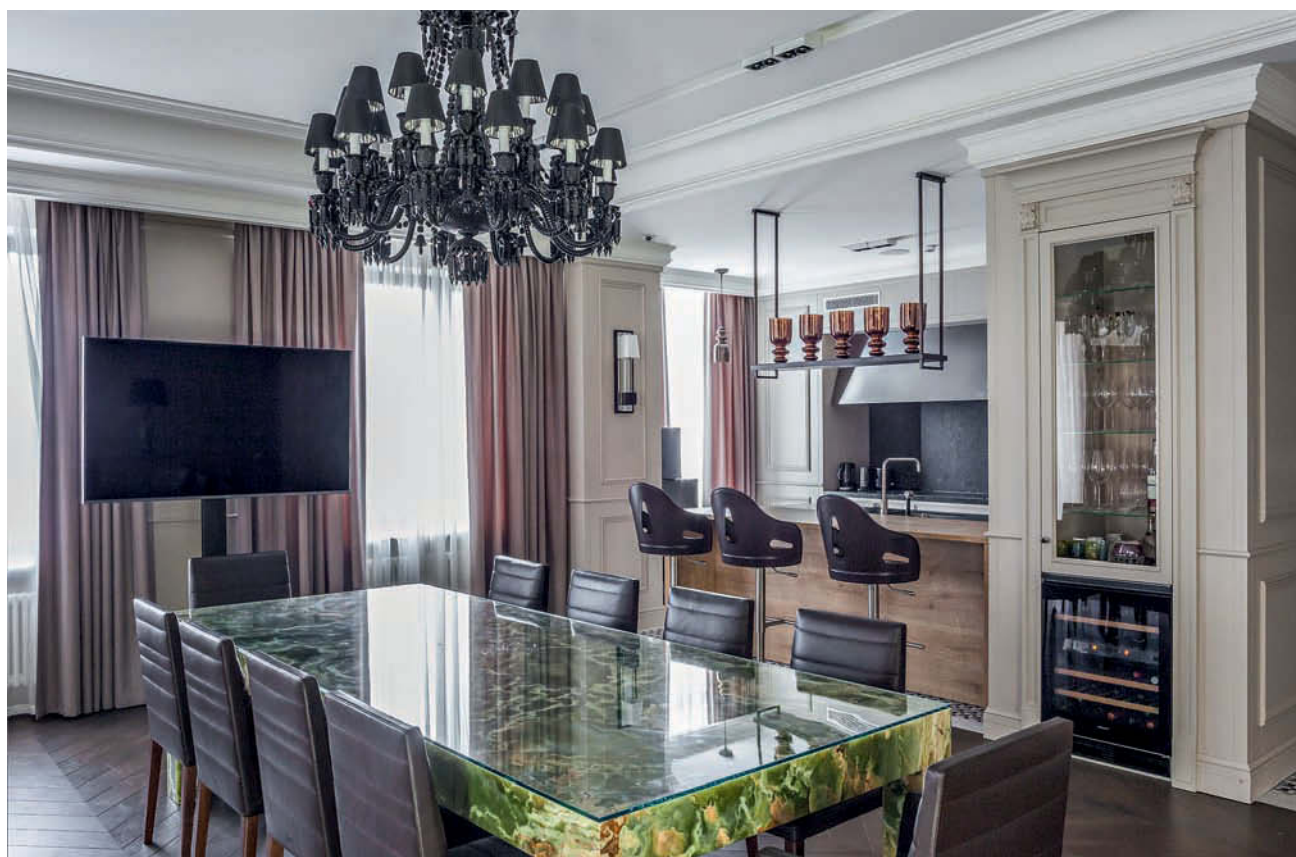
вдруг появляются дворцовые интерьеры. Все должно быть гармонично и уместно. Ни в коем случае нельзя недооценивать окружающую обстановку — она нас развивает, поэтому мне так больно видеть дома, которые возводятся сейчас в столице. Конечно, есть очень достойные примеры высококлассной архитектуры. Последнее время к нам часто обращаются девелоперские компании, и мы оформляем апартаменты для продажи и аренды. Стараемся никогда не повторяться, каждый проект — индивидуальный.

«Архитекторы мыслят глобально. Мы — создатели среды, ни много ни мало, будь то целый город или беседка в саду. Но при всей моей любви к объему и формам к деталям я тоже неравнодушна. Мне нравятся вещи, которые преобразуют пространство, люблю скульптуру, декоративные панно, предпочитаю любопытные решения, а не просто подбор цветовой гаммы»





«Работа над интерьером подразумевает в том числе взаимодействие различных материалов со световой средой. Так, белый интерьер в разных климатических условиях будет восприниматься по-иному»





«Я люблю создавать уникальные интерьеры, насыщенные индивидуальными решениями. Мозаичные панно, дерево, камень. Существуют приемы, которые могут повлиять на восприятие вашего интерьера,

сделать его многократно более выразительным. Натуральный камень, например, безусловно, станет хорошим решением. Это может быть и мрамор, и оникс, и гранит. Выбор широк»

