

А. Е. Шашкова  
А. И. Иванченко

# ГРАММАТИКА ИТАЛЬЯНСКОГО ЯЗЫКА

GRAMMATICA ITALIANA  
PER LA SCUOLA ELEMENTARE

2-3 КЛАСС



Italiano  
КАРО

УДК 373.167.1:811.131.1  
ББК 81.2 Ит-922  
Ш12

Художник  
*И. Е. Степанов*

Методическая разработка заданий  
*А. И. Иванченко*

Специалист по итальянскому языку  
*Шашкова А.Е.*

**Шашкова, Алла Евгеньевна; Иванченко, Анна Игоревна.**  
Ш12 Грамматика итальянского языка для младшего школьного возраста / А. Е. Шашкова, А. И. Иванченко. — Санкт-Петербург : КАРО, 2015. — 192 с. : ил.

ISBN 978-5-9925-1034-8.

Настоящий сборник упражнений предназначен для детей младшего школьного возраста.

Цель пособия заключается в формировании у учащихся 2–3 классов элементарных грамматических навыков, что обеспечивается выполнением разнообразных упражнений, составленных в игровой форме.

**УДК 373.167.1:811.131.1**  
**ББК 81.2 Ит-922**

ISBN 978-5-9925-1034-8

© Шашкова А. Е., Иванченко А. И., 2015  
© Степанов И. Е., иллюстрации, 2015  
© КАРО, 2015  
Все права защищены

# CONTENTO

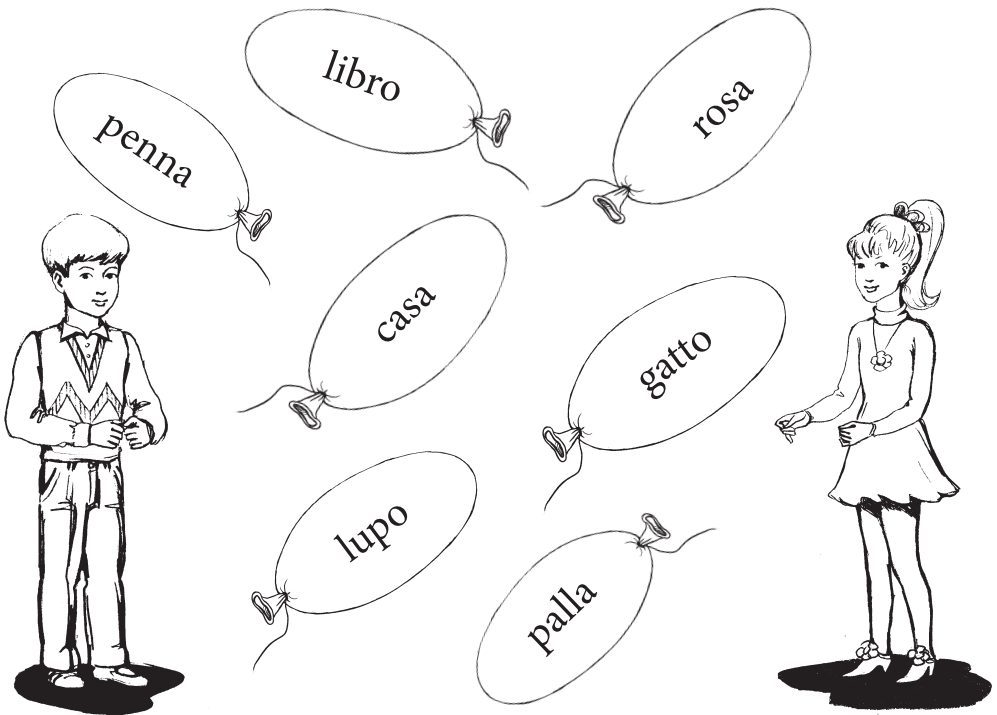
ПРЕДИСЛОВИЕ .....	3
NOME	
Существительное .....	5
PLURALE	
Множественное число .....	13
ARTICOLI	
Артикли .....	23
PRESENTE DEI VERBI REGOLARI	
Настоящее время правильных глаголов .....	37
PRESENTE DEI VERBI IRREGOLARI	
Настоящее время неправильных глаголов .....	58
PRESENTE DEI VERBI MODALI	
Настоящее время модальных глаголов .....	91
PRESENTE DEI VERBI RIFLESSIVI	
Настоящее время возвратных глаголов .....	108
AGGETTIVI	
Прилагательные .....	117

AGGETTIVI POSSESSIVI	
Притяжательные прилагательные .....	128
PREPOSIZIONI	
Предлоги .....	136
ГРАММАТИЧЕСКИЙ СПРАВОЧНИК.....	151
ТАБЛИЦА ДЛЯ УЧИТЕЛЯ .....	178
ИТАЛЬЯНСКО-РУССКИЙ СЛОВАРЬ.....	184

# NOME

## СУЩЕСТВИТЕЛЬНОЕ

1. Ты умеешь определять род существительных? Отдай Микеле шарики со словами мужского рода, а Сильвии — со словами женского рода. Нарисуй ниточки.



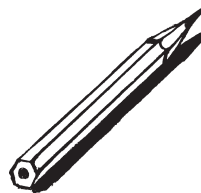
Теперь назови эти существительные с артиклем *il* или *la*.  
Вспомни слова-исключения и впиши недостающие буквы.

la f\_\_\_o    la r\_\_\_o    il c\_\_\_a    la m\_\_\_o

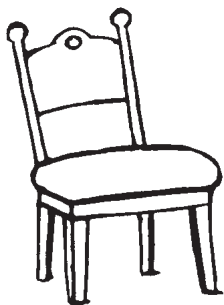
2. Что ты видишь на картинках? Напиши артикль *il* или *la*.



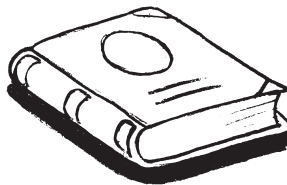
\_\_\_ quaderno



\_\_\_ matita



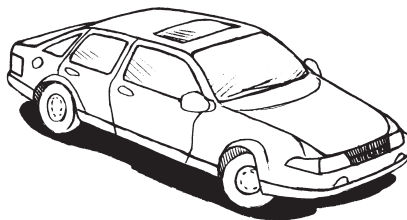
\_\_\_ sedia



\_\_\_ libro



\_\_\_ mela



\_\_\_ macchina



\_\_\_ pappagallo



\_\_\_ gatta

Напиши артикль *l'*. Почему он ставится перед этими словами?



\_\_\_ albero



\_\_\_ abito

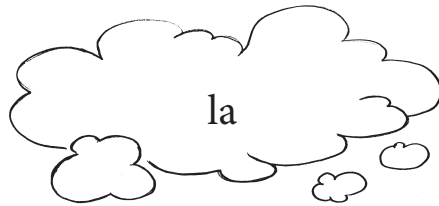
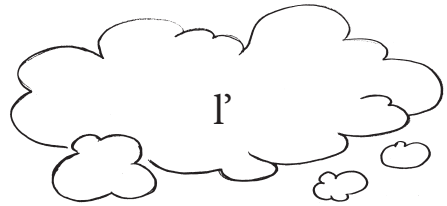
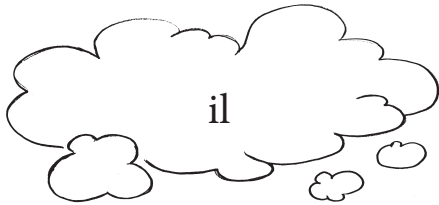


\_\_\_ ombrello



\_\_\_ uccello

3. Ты помнишь род существительных, которые оканчиваются на -e? Проведи линии к нужному артиклю.



•  
cellulare

•  
cane

•  
elefante

•  
chiave

•  
leone

•  
tigre

•  
fiore

Какого рода существительные, которые заканчиваются на согласную? Напиши артикль перед словами.

\_\_\_\_\_ computer

\_\_\_\_\_ film

Перепиши эти слова в тетрадь с артиклем.



4. Заполни пропуски в таблице.



MASCHILE

il \_\_\_\_\_

il maestro

il bambino

lo \_\_\_\_\_

lo \_\_\_\_\_



FEMMINILE

la gatta

la \_\_\_\_\_

la \_\_\_\_\_

la scolara

la studentessa

Перед какими словами пишется артикль *lo*? Почему?

5. Закрась правильный ответ.

1.  il     lo     l'     la    pappagallo
2.  il     lo     l'     la    elefante
3.  il     lo     l'     la    cellulare
4.  il     lo     l'     la    scolaro
5.  il     lo     l'     la    matita
6.  il     lo     l'     la    studente
7.  il     lo     l'     la    chiave
8.  il     lo     l'     la    radio
9.  il     lo     l'     la    computer
10.  il     lo     l'     la    zaino

6. Подчеркни только те слова, перед которыми ставится артикль *il*.

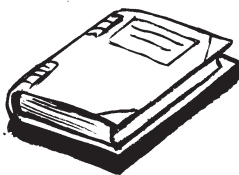
maestra	studente	cane	zaino
film	quaderno	foto	cinema
chiave	ombrello	scolara	albero

Какой артикль ставится перед остальными существительными? Перепиши в тетрадь эти слова с артиклем *il*, *lo*, *l'* или *la*.

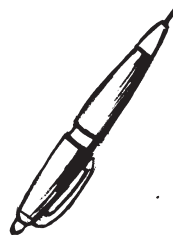
7. «Положи» в сумку слова, перед которыми ставится артикль *la*.



bambola



libro



penna

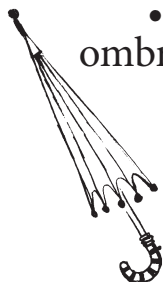
LA



chiave



mela



ombrello

gonna



abito



Какой артикль ставится перед остальными существительными?

8. Напиши перед словами артикль *il, lo, l' или la*.

1. \_\_\_\_\_ quaderno

7. \_\_\_\_\_ film

2. \_\_\_\_\_ scolaro

8. \_\_\_\_\_ elefante

3. \_\_\_\_\_ tigre

9. \_\_\_\_\_ gatta

4. \_\_\_\_\_ foto

10. \_\_\_\_\_ uccello

5. \_\_\_\_\_ zaino

11. \_\_\_\_\_ chiave

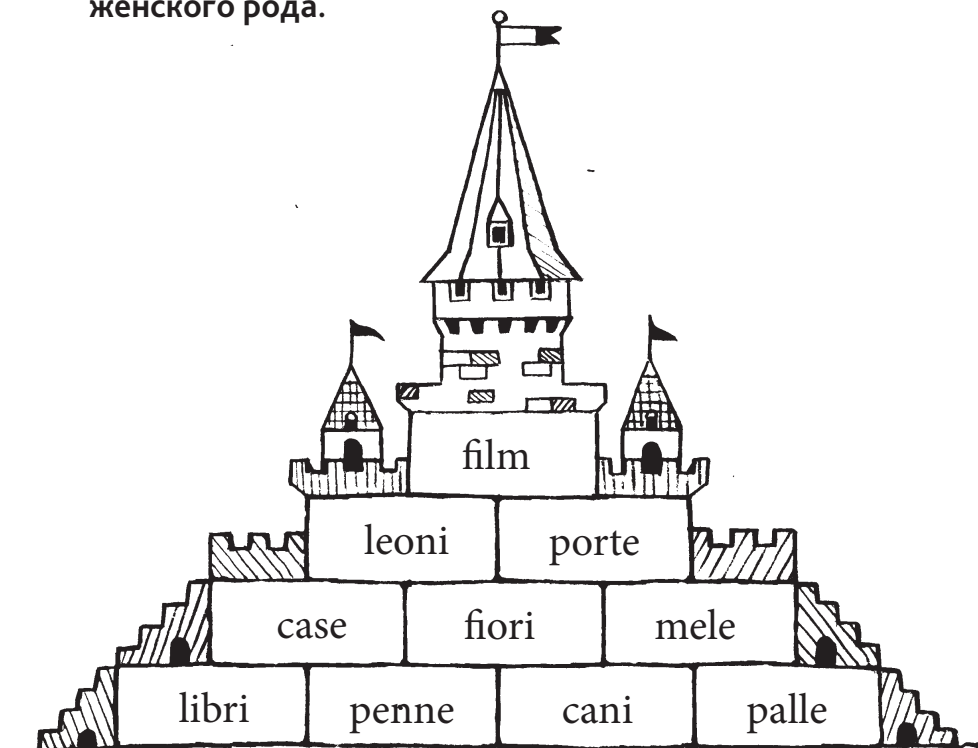
6. \_\_\_\_\_ fiore

12. \_\_\_\_\_ sedia

# PLURALE

## МНОЖЕСТВЕННОЕ ЧИСЛО

1. На этой старинной башне написаны слова во множественном числе, но со временем башня потеряла цвет. Верни ей былую красоту и закрась зелёным цветом камни со словами мужского рода, а оранжевым — со словами женского рода.



Какое существительное одинаково звучит в единственном и множественном числе? Почему? Теперь перепиши в тетрадь существительные «на зелёных камнях» с артиклем *i*, а «на оранжевых камнях» — с *le*.

2. Напиши во множественном числе по образцам.

1. il libro → i libri

- il quaderno → \_\_\_\_\_
- il cavallo → \_\_\_\_\_
- il giardino → \_\_\_\_\_

2. la penna → le penne

- la finestra → \_\_\_\_\_
- la macchina → \_\_\_\_\_
- la bambola → \_\_\_\_\_

3. il cane → i cani

- il cellulare → \_\_\_\_\_
- il leone → \_\_\_\_\_
- il fiore → \_\_\_\_\_

4. la tigre → le tigri

- la lepre → \_\_\_\_\_
- la chiave → \_\_\_\_\_
- la classe → \_\_\_\_\_

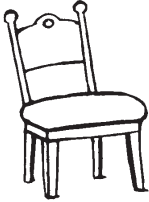
3. Посмотри на картинки и подчеркни нужное слово.



la bambola / le bambole



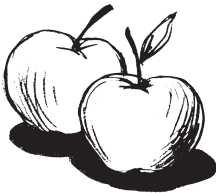
il fiore / i fiori



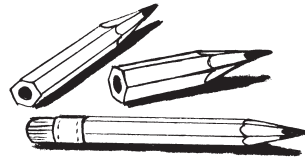
la sedia / le sedie



la chiave / le chiavi



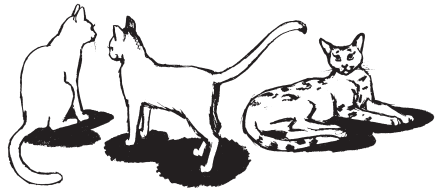
la mela / le mele



la matita / le matite



la casa / le case



il gatto / i gatti

4. Обведи нужное окончание.

1. le port  a  
 e

5. la class  e  
 i

2. la macchin  a  
 e

6. i pesc  e  
 i

3. il lup  o  
 i

7. le gonn  a  
 e

4. i pappagall  o  
 i

8. il tavol  o  
 i



5. Прочти слова в мешке и определи их число. Как они прозвучат в единственном числе? «Достань» слова из мешка и впиши их в таблицу.



L'

LO

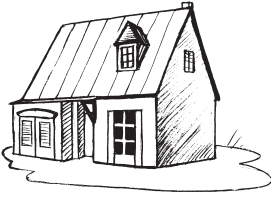
\_\_\_\_\_

\_\_\_\_\_

\_\_\_\_\_

С какими существительными употребляется артикль *gli*?

6. Допиши пропавшие артикли и буквы.



\_\_\_\_\_ casa



\_\_\_\_\_ cas\_\_\_\_\_



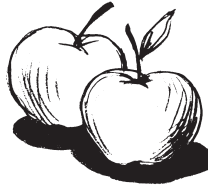
\_\_\_\_\_ albero



\_\_\_\_\_ alber\_\_\_\_\_



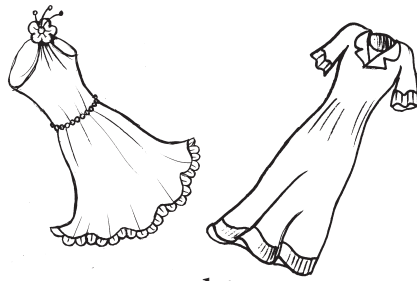
\_\_\_\_\_ mela



\_\_\_\_\_ mel\_\_\_\_\_



\_\_\_\_\_ abito



\_\_\_\_\_ abit\_\_\_\_\_



\_\_\_\_\_ rosa



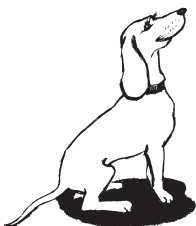
\_\_\_\_\_ ros\_\_



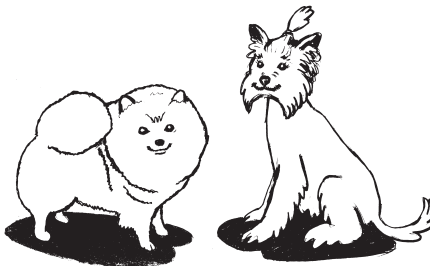
\_\_\_\_\_ penna



\_\_\_\_\_ penn\_\_



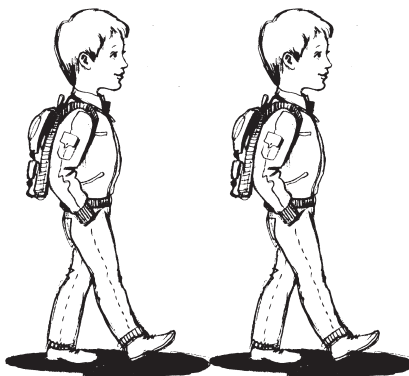
\_\_\_\_\_ cane



\_\_\_\_\_ can\_\_



\_\_\_\_\_ scolaro



\_\_\_\_\_ scolar\_\_