





### Дорогие читатели!

2017 год был первым, в течение которого мы почти каждый месяц предлагали вам модели голландских дизайнеров из журнала Knipmode. Это несложные в пошиве и достаточно оригинальные коллекции, в которых много асимметрии, неожиданных деталей, яркой отделки. В каждом номере есть модели, копирующие работы знаменитых дизайнеров. Обязательно имеется одно изделие, выполнение которого описано шаг за шагом с подробными инструкциями. Также представлена постоянная рубрика "Без выкройки", когда лекала деталей надо выполнить самим в натуральную величину на основе уменьшенного чертежа. Надеемся, что вы уже освоились со спецификой голландских номеров. Лекала выполнены на женщин ростом 172 см, что отличается от других европейских изданий с выкройками - там за основу взята фигура ростом 168 см. Если вы ниже или выше 172 см, внимательно посмотрите раздел "Как уменьшить или увеличить детали изделий" в технической части журнала.

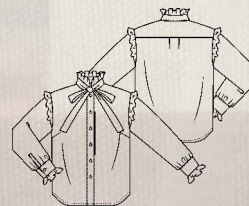
Мы продолжим публиковать модели Knipmode на протяжении 2018 года. Вас ждут 12 номеров с моделями, каждая из которых представлена в 11 размерах.

С уважением, редакция журнала

1

## РОМАНТИЧНО

Женственная блузка 18 из мягкого крепа украшена завязывающимся бантом и оборками на стойке, проймах и манжетах, создающими романтический образ. **Совет:** не любите розовый? Черный или темно-синий также прекрасно подойдут для этой модели.



18 Блузка ●●●  
Размеры 34-54

**Блузка — неотъемлемая часть модного гардероба. Предлагаем создать собственную модель блузки, комбинируя различные детали и отделки. С кокеткой или без, с оборками или с завязкой-бантом, с отложным воротником или стойкой — выбирайте сами. Все возможные детали представлены на стр. 7.**

## ОСОБЕННАЯ

К блузке 17 в духе мужской сорочки добавлена неожиданная деталь – широкий завязывающийся пояс, втачанный в боковые швы изделия. Он акцентирует талию и придает блузке очарование. Пояс можно завязывать как спереди, так и сзади.



17 Блузка ●●●  
Размеры 34–54

# 2

# Проектируем собственную блузку

3



## CASUAL

**Блузка 16** выполнена из мягкой тонкой замши – трендового материала сезона. В этой блузке с застежкой на кнопки, застежками-молниями на рукавах и большими накладными карманами спереди ваш образ будет более брутальным.

**Совет:** в качестве материала можно использовать трикотаж с фактурой или принтом «под замшу».



16 Блузка ●●●●  
Размеры 34–54

# 4



## Лупа-трансформер с подсветкой

**ДЛЯ РУКОДЕЛИЯ**

артикул  
**FR-09**



- Светодиодная подсветка
- Мягкое бестеневое освещение
- Линза ø 13 см
- Двухкратное увеличение



Удобный бокс для мелочей



Клипса для схем



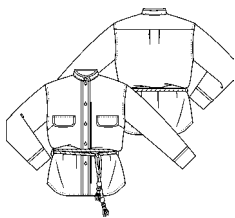
Клипса для крепления к столу и пальцам



Сетевой адаптер



Реклама



14 Блузка ●●●●  
Размеры 34-54

### СТИЛЬНЫЕ ДЕТАЛИ

**Блузка 14** (см. также стр. 10) в стиле пижамной куртки из мягкого вискозного материала с галстучным принтом, с воротником-стойкой и декоративными клапанами отделана втачным кантом и дополнена модным поясом-шнуром с кистями.

*Спрашивайте в лучших магазинах вашего города!*

Оптовые продажи:



[www.firma-gamma.ru](http://www.firma-gamma.ru)

Розничные продажи:



[www.igla.ru](http://www.igla.ru)

Розничные продажи:



[www.leonardo.ru](http://www.leonardo.ru)

ООО «Жаккард», 105554, г. Москва, ул. 11-я Парковая, д.9/35, комн.32, ОГРН 1137746742869  
ЗАО «Планета увлечений», 105554, г. Москва, ул. 11-я Парковая, д.9/35, ОГРН 1077761771537

# 5

## С ЗАВЯЗКАМИ

**Блузка 15** (см. также стр. 52) выполняется с удлиненной овальной кокеткой на перед, украшенной широкой тесьмой "вьюнчик", и воротником-стойкой с завязками. На рукавах – манжеты с застежками с планками. Изящные детали и материал с растительно-цветочным рисунком делают блузку милой и женственной.



15 Блузка ●●●  
Размеры 34–54

# Варианты для комбинирования деталей блузки



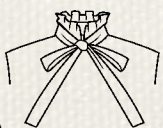
**A**



**B**



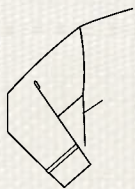
**C**



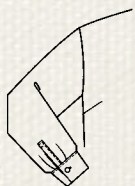
**D**



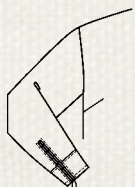
**E**



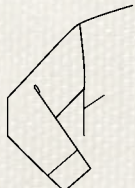
**F**



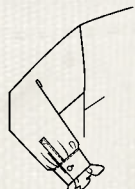
**G**



**H**



**I**



**J**



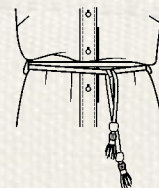
**K**



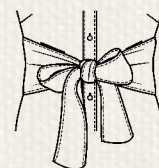
**L**



**M**



**N**



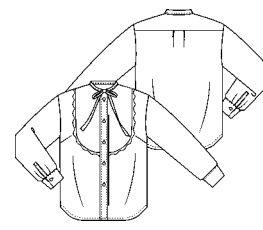
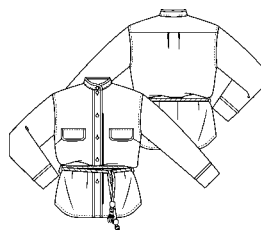
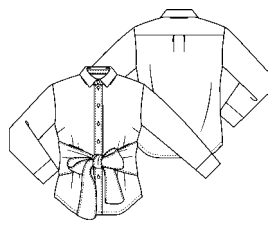
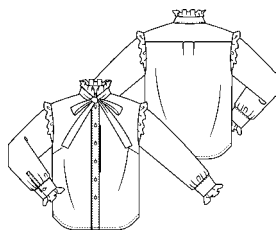
**O**



## МАНИШКА

Можно под джемпер надеть блузку с отложным воротником, а можно – манишку. **Манишка 19** – удобная замена блузке. Перед и спинка манишки фиксируются перемычками по бокам. Варианты переда и воротника выбирайте из предложенных для блузок!

**Совет:** загляните в вашу корзину с остатками материалов и выберите, что больше понравится.



**1**

Блузка 18  
D + J + M

**2**

Блузка 17  
C + I + O

**3**

Блузка 16  
C + H + L

**4**

Блузка 14  
A + F + K + N

**5**

Блузка 15  
B + E + G



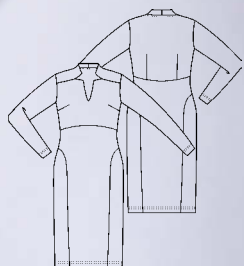
# Блестящие

Шесть моделей из материалов с золотистым или серебристым блеском представлены в этой коллекции на размер 46. В этих моделях вы будете центром притяжения восхищенных взглядов. Чудесное настроение и успех гарантированы!

## ПЕРЕЛИВАЮЩАЯСЯ ЗАМША

Платье 8 (см. также стр. 12)

прилегающего силуэта  
с оригинальным вырезом  
горловины, отрезными кокетками  
на плечах спереди, завышенной  
линией талии и отрезной юбкой  
с боковыми вставками выполнено  
из эластичной замши  
с серебристым блеском.



8 Платье ●●●●  
Размеры 34-54

ПОШАГОВУЮ  
ОБРАБОТКУ  
ЖАКЕТА СМ.  
НА СТР. 57-60

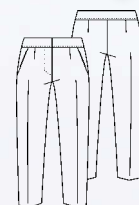
## СЕРЕБРИСТО- ЧЕРНЫЙ ЖАККАРД

Элегантный **жакет 21** (см. также стр. 56) с необычным воротником-стойкой, двойными лацканами и рукавами оригинальной формы с подрезами на окате выполнен для вечернего варианта из черно-серебристого жаккарда.

В комплекте – прямые **брюки 25** (см. также стр. 61) из крепа, с боковыми карманами, притачным поясом и застуженными «стрелками».



21 Жакет ●●●●●  
Размеры 34–54



25 Брюки ●●●●●  
Размеры 34–54

## МАГАЗИН ТКАНИ

всё для шитья и рукоделия

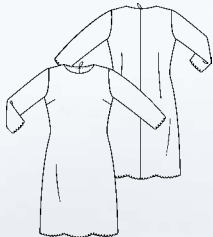
- Более 5 тыс. видов тканей
- Ткани высокой моды
- Прикладные материалы
- Фурнитура от лучших мировых производителей
- Все для вышивки, вязания и бисероплетения
- Гобелены в рамках

РЕКЛАМА

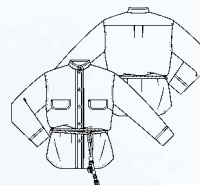
м. «Филевский парк», ул. Минская, 6  
Будни с 9.00 до 19.30. Суббота, воскресенье с 10.00 до 18.30  
мел.: (499) 144-2804 [www.tkaniminskaya6.ru](http://www.tkaniminskaya6.ru)

## КРУПНЫЕ ПАЙЕТКИ

**Платье 6** (см. также стр. 52 – просто шик! Притом что сама модель довольно простая: прилегающий силуэт, рукава длиной 3/4, потайная застежка-молния в среднем шве спинки. Платье выполняется двухслойным – из черного трикотажного полотна и тюля. Главную роль, конечно, играет отделка – крупными пайетками выложен рисунок в виде рыбьей чешуи.



6 Платье ●●  
Размеры 34–54

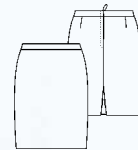


14 Блузка ●●●●  
Размеры 34–54



## СЕРЕБРИСТЫЙ АТЛАС

**Блузка 14** (см. также стр. 5) прямого силуэта с воротником-стойкой и отделкой втачным кантом выглядит празднично благодаря благородному атласу. Под стать блузке – прямая юбка 28 с притачным поясом, застежкой-молнией и шлицей сзади, для которой выбрали материал с объемным декором и пайетками.

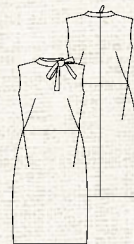


28 Юбка ●●●  
Размеры 34–54

## ВЫДАЮЩЕЕСЯ

Платье 13 привлекает изысканными силуэтными линиями, которые создают наклонные вытачки на лифе и юбке спереди и сзади. Законченность модели придает «глухая» горловина, отделанная втачной бейкой, и изящный бант. Функциональная застежка-молния – в заднем среднем шве. Материал: трикотаж с пайетками.

**Совет:** вместо банта горловину можно украсить крупным цветком или брошью.



13 Платье ●●●  
Размеры 34–54

**Маленькое черное платье — формула успеха для любого светского или праздничного мероприятия. А если к черному цвету добавить блеска, то вы будете выглядеть просто ослепительно. В этой коллекции — пять фантастических черных платьев, создателей которых вдохновили знаменитые иконы стиля.**

# Маленькое черное платье

## ВОСХИТИТЕЛЬНОЕ КРУЖЕВО

Платье 7 – одна из самых изысканных моделей – она напоминает комплект из кружевной блузки с прозрачной кокеткой и юбки. Проймы и горловина отделаны кружевной тесьмой, в заднем среднем шве – потайная застежка-молния, небольшое дополнение – узкий пояс из плотной ленты.



7 Платье ●●●  
Размеры 34–54

## «ПЕСОЧНЫЕ ЧАСЫ»

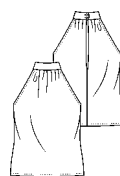
Хотите идеальную фигуру? Выбирайте платье 10 из блестящего атласа. Двуслойный лиф с глубоким V-образным вырезом-запахом. Широкая юбка с односторонними складками по бокам и встречными складками посередине. Лиф и юбку соединяет втачной пояс, с помощью которого образуется очень женственный силуэт «песочные часы». Функциональную роль выполняет застежка-молния сзади.



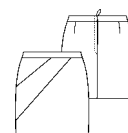
10 Платье ●●●  
Размеры 34–54



Год близится к концу, а значит, наступает праздничная пора. Отличный повод сшить что-нибудь эффектное из блестящих тканей фееричных цветов или с броскими рисунками. Мы предлагаем блузку-холтер из блестящего трикотажа или шелка, которую можно соединить с пышной юбкой из тюля или короткой прямой юбкой. Яркие ткани обеспечат половину успеха.



23 Блузка ●  
Размеры 34–54



27 Юбка ●●  
Размеры 34–54

## БРОСКИЕ ЦВЕТА

### Блузка-холтер 23

выполнена из трикотажного полотна с атласной поверхностью. Короткая прямая юбка 27

с наклонными декоративными швами спереди, застежкой-молнией сзади и поясом выполнена из разноцветного полосатого хлопкового атласа.

Рисунок ткани можно обыграть, выкроив детали юбки с разным направлением полос.



Анонс

Mosanna MODEN

1/2018

Модели голландских дизайнеров из журнала

Каждая модель – в 11 размерах (от 34 до 54)



Номер в продаже с 25 декабря

★ Пальто и жакеты для модной зимы

★ Блузка-боди

★ Мужской пиджак в стиле casual

КОНЛИГА МЕДИА

© «Сюзанна Моден» на русском языке 12/2017(44) АО «КОНЛИГА МЕДИА», 2017

Главный редактор Костенко Светлана Анатольевна
Редактор О. Горемыкина
Технический редактор М. Силаева
Перевод Т. Ковалева
Корректор О. Черемисова
Дизайнер И. Адушева

Учредитель АО «КОНЛИГА МЕДИА»
Издатель АО «КОНЛИГА МЕДИА»
107082, Москва, ул. Бакунинская, д. 71 (корп. 10), 6 этаж. Телефоны: (495) 775-1435, (495) 775-1431

Основатели компании А. В. Колосов (1950-2012) и Р. Я. Неяглова-Колосова
Генеральный директор М. Зимин

Издательский директор Г. Арёфьева
Финансовый директор Н. Старкова
Директор по распространению К. Егоренко
Начальник производственного отдела С. Пехтерева

По вопросам распространения тел./факс (495) 775-1436
По вопросам размещения рекламы тел./факс 8-495-7751435, +7-966-149-07-09
e-mail: j.mordvinkina@konliga.ru
По вопросам подписки тел./факс (495) 775-1436
Отдел мелкооптовой продажи г. Москва, ул. Бакунинская, д. 71, стр. 10, 6-й этаж.
Прямой телефон для звонков: 8 495 775-14-33

Адрес редакции: 107082, Москва, ул. Бакунинская, д. 71 (корп. 10), 6 этаж
Телефоны: (495) 775-1435, (495) 775-1431
Для писем: 105082, Москва, а/я 5, АО «КОНЛИГА МЕДИА»
E-mail: konliga@konliga.ru

Дата выхода в свет 21.11.17
Дата начала продаж 27.11.17

Информацию об издательстве «КОНЛИГА МЕДИА» можно найти на сайте www.konliga.ru

© 2016 Knip Mode / Kniprie, зарегистрированная торговая марка KNIP BV, Нидерланды



Журнал зарегистрирован Федеральной службой по надзору в сфере связи, информационных технологий и массовых коммуникаций. Свидетельство о регистрации ПИ № ФС77-64872 от 10.02.2016

Информационная продукция для детей старше 12 лет.



Тираж сертифицирован
Бюро тиражного аудита ABC
www.press-abc.ru

Отпечатано: ООО «МДМ-ПЕЧАТЬ»
188640, Ленинградская область, г. Всеволожск, Всеволожский пр., д. 114
Тел.: +7(812) 459-95-60
Зак. №41-07/32

Тираж 45 000 экз. Цена свободная.

Все права на распространение журнала на русском языке в России, странах СНГ и Балтии принадлежат АО «КОНЛИГА МЕДИА».

Редакция не несет ответственности за содержание рекламных материалов.

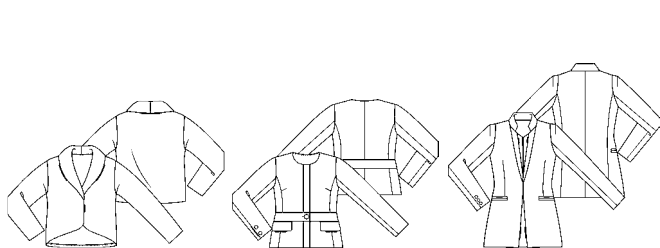
Перепечатка только с разрешения редакции.



# Парад моделей

На этой странице представлен обзор всех моделей. Количество точек указывает на степень сложности изготовления модели. Модели пронумерованы. По номеру модели вы найдете описание работы к данному изделию в инструкциях к пошиву. На странице журнала, номер которой указан под рисунком модели, есть фото модели. Полное описание работ к данным моделям дано ниже в этом блоке.

## ЖАКЕТЫ



1 ЖАКЕТ ●●

Размеры 34-54

Стр. 50

5 ЖАКЕТ ●●●●

Размеры 34-54

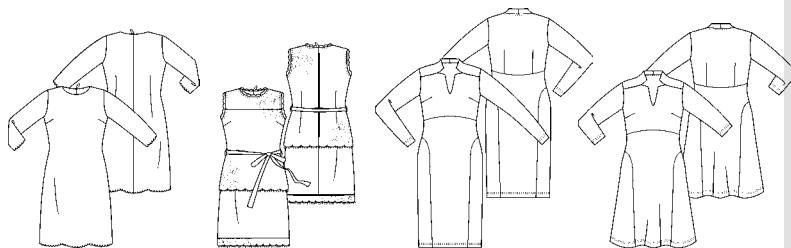
Стр. 54

21 ЖАКЕТ ●●●●

Размеры 34-54

Стр. 9,57-60

## ПЛАТЬЯ



6 ПЛАТЬЕ ●●

Размеры 34-54

Стр. 10,52

7 ПЛАТЬЕ ●●●

Размеры 34-54

Стр. 13

8 ПЛАТЬЕ ●●●

Размеры 34-54

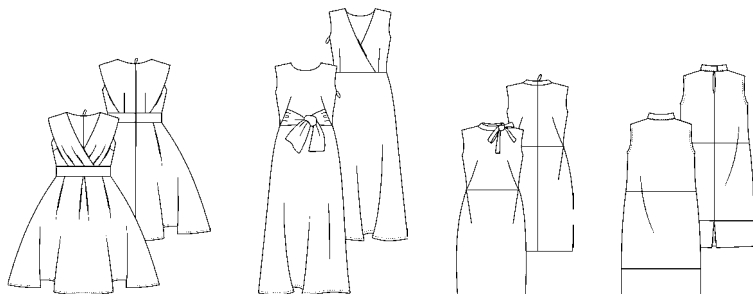
Стр. 8,12

9 ПЛАТЬЕ ●●●

Размеры 34-54

Стр. 50

## БЛУЗКИ/МАНИШКА



10 ПЛАТЬЕ ●●●

Размеры 34-54

Стр. 13

12 ПЛАТЬЕ ●●

Размеры 34-54

Стр. 12

13 ПЛАТЬЕ ●●●

Размеры 34-54

Стр. 11

26 ПЛАТЬЕ ●●

Размеры 34-54

Стр. 16,45

3 БЛУЗКА ●●●

Размеры 34-54

Стр. 54

14 БЛУЗКА ●●●

Размеры 34-54

Стр. 5,10

15 БЛУЗКА ●●●

Размеры 34-54

Стр. 6,52



16 БЛУЗКА ●●●

Размеры 34-54

Стр. 4

17 БЛУЗКА ●●●

Размеры 34-54

Стр. 3

18 БЛУЗКА ●●●

Размеры 34-54

Стр. 2

19 МАНИШКА ●●

Размеры 34-54

Стр. 7

23 БЛУЗКА ●

Размеры 34-54

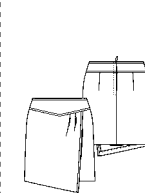
Стр. 14,15

24 БЛУЗКА ●●

Размеры 34-54

Стр. 61

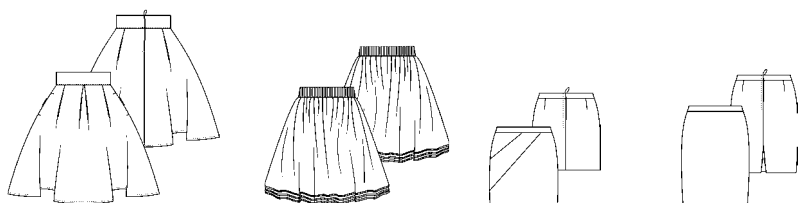
## ЮБКИ



4 ЮБКА ●●●

Размеры 34-54

Стр. 54



11 ЮБКА ●●

Размеры 34-54

Стр. 52

20 ЮБКА ●

Размеры 34-54

Стр. 15

27 ЮБКА ●●

Размеры 34-54

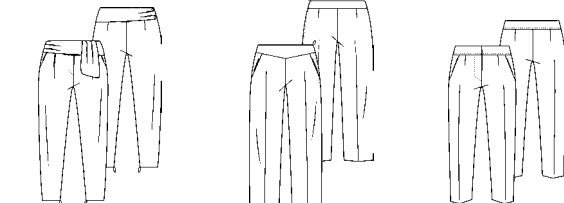
Стр. 14

28 ЮБКА ●●

Размеры 34-54

Стр. 10

## БРЮКИ



2 БРЮКИ ●●●

Размеры 34-54

Стр. 54

22 БРЮКИ ●●

Размеры 34-54

Стр. 56

25 БРЮКИ ●●

Размеры 34-54

Стр. 9,61



## КАК ОПРЕДЕЛИТЬ РАЗМЕР

**Внимание!** Параметры изделий в журнале могут отличаться от размеров готовой одежды. Поэтому прежде чем приступать к раскрою материала и пошиву изделия, сначала следует выполнить основные измерения фигуры и определить подходящий размер по представленной таблице.

- Завяжите на талии узкую ленту или тесьму и оставьте ее на все время проведения измерений.

- Запишите все измерения, по ним вы сможете определить, какой размер вам наиболее подходит.

- Обведите в таблице размерных признаков значения, которые ближе всего к вашим измеренным величинам или совпадают с ними. Скорее всего некоторые цифры будут находиться в разных колонках. Это означает, что при выборе размера следует ориентироваться на ключевые измерения для конкретного изделия. А в некоторых случаях лекала деталей потребуют подгонки по фигуре.

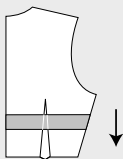
- Для плечевых изделий (платья, блузки, жакеты и т. п.) ориентируйтесь на Обхват груди, а для поясных изделий (юбки, брюки) – на Обхват бедер. Сверяйте измерения фигуры только со значениями в таблице, никогда не соотносите их с параметрами лекал! В лекала уже включены прибавки на свободное облегание в зависимости от модели.

- Если ваш рост значительно отличается от данного в таблице в большую или меньшую сторону, вам необходимо внести изменения в лекала – удлинить или укоротить детали соответственно.

### Как удлинить или укоротить лекала деталей

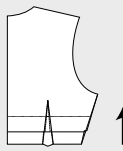
#### Удлинить лиф

Чтобы удлинить лиф, следует разрезать лекала переда и спинки по горизонтали на уровне середины бокового среза, раздвинуть части лекала до нужной длины и заклеить разрез полосой кальки.



#### Укоротить лиф

Чтобы укоротить лиф, следует заложить на лекала переда и спинки горизонтальную складку на уровне середины бокового среза, чтобы получились лекала нужной длины. Подклеить складку, внимательно следя, чтобы не перекосилась линия, показывающая направление долевой нити.



#### Удлинить юбку

Юбку удлиняют так же, как лиф, разрезая лекала переднего и заднего полотнищ юбки по линии бедер.



#### Удлинить брюки

Брюки удлиняют как лиф, разрезая лекала передней и задней частей по линии колена.



## Обратите внимание!

Проводить измерения фигуры следует в нижнем белье, которое не деформирует мягкие ткани тела человека. Следите, чтобы сантиметровая лента при измерении не сильно стягивала тело, она должна относительно свободно облегать фигуру.

## КАК ВЫПОЛНЯТЬ ИЗМЕРЕНИЯ

### Рост

Измеряется от макушки до пола.

### Обхват груди

Измеряется горизонтально вокруг грудной клетки по наиболее выступающим точкам груди.

### Обхват талии

Измеряется горизонтально вокруг линии талии, чуть выше пупка.

### Обхват бедер

Измеряется горизонтально по наиболее выступающим точкам ягодиц (при измерении для некоторых типов фигур следует учитывать выпуклость живота и/или бедер).

### Длина спины до талии

Измеряется вертикально вдоль позвоночника от седьмого шейного позвонка до ленты, повязанной на линии талии.

### Обхват руки (плеча)

Сантиметровая лента проходит вокруг самой широкой части руки.

### Длина рукава

Измеряется от точки основания шеи по линии плеча, далее – по немного согнутой в локте руке, до запястья.

### Высота сидения

Сядьте прямо на стул с плоским сидением. Измеряется расстояние (по вертикали) от линии талии сбоку до сидения стула.

**Внимание!** Сантиметровая лента не должна огибать выпуклость бедер! Совет: для данного измерения лучше использовать линейку.

Следующие измерения не входят в таблицу, но они также важны.

### Длина ноги (по внутренней поверхности)

Измеряется от паховой области по внутренней стороне ноги до пола.

### Обхват бедра

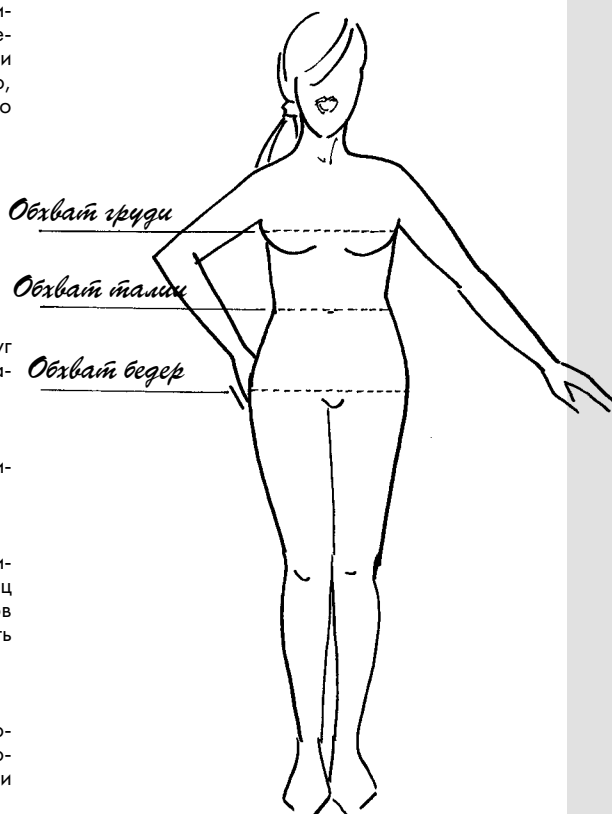
Измеряется вокруг ноги – в самой широкой части бедра.

### Длина плечевого изделия

Измеряется от седьмого шейного позвонка вдоль позвоночника до уровня модельной длины изделия.

### Длина поясного изделия

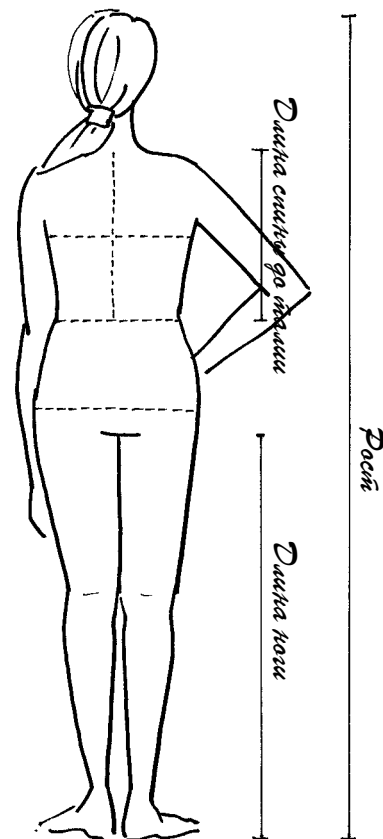
Измеряется от нижнего края ленты, завязанной на линии талии, до уровня модельной длины изделия.



Обхват груди

Обхват талии

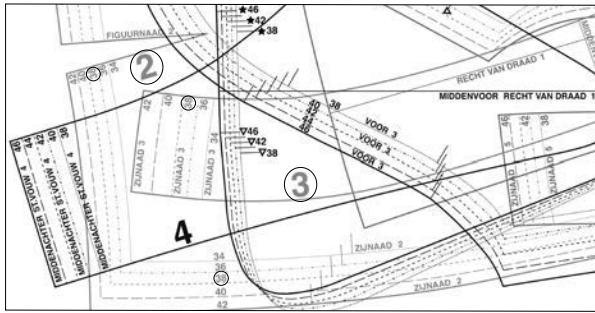
Обхват бедер



Длина рукава до запястья

Рост

Длина ноги



### Как перенести лекала деталей

В описании каждой модели указано, на каком листе находятся лекала к ней. Все детали одной модели имеют один цвет. Номера лекал на листе соответствуют номерам на плане раскладки, представленном в описании. Контуры деталей разных размеров имеют разное начертание. Размеры обозначены у соответствующих линий.

### Копирование деталей

Обведите детали нужного размера фломастером или маркером. Положите прозрачную бумагу (например, кальку) поверх листа с лекалами и скопируйте лекала по контуру. Перенесите все символы, знаки, внутренние линии и надписи на лекалах. Линии некоторых деталей, например подкройных обтачек, подбортов, располагаются внутри основной детали, их нужно скопировать отдельно.

### Зеркально скопировать (выполнить в разворот)

Иногда на листе лекал дается половина детали, из которой нужно сделать цельную. Расположите скопированную половину детали повторно на бумаге и вырежьте еще раз. Так вы получаете две части детали, которые нужно склеить по средней линии (оси симметрии), чтобы получилась цельная деталь.



### Линии соединения лекал

Некоторые крупные детали на листе лекал разделены на две или более частей. После копирования их нужно склеить между собой по указанным линиям, совмещая одинаковые контрольные знаки.



### Словарь терминов и обозначений на лекалах

- Aansluitlijn = линия соединения
- Afknijlijn = линия отреза
- Beleg = обтачка, подборт, внутренняя деталь
- beleglijn = линия (срез) обтачки, подборта, внутренней детали
- Binnenbeennaad = линия шагового шва/среза
- Boven = вверх(у)
- Bovenmouwlijn (bovenmouwpaad) = верхний срез рукава
- Bovenzak = подкладка кармана («верхняя», меньшая деталь)
- Ceintuur = пояс
- Deel = деталь
- Deelnaad = шов соединения деталей
- Doorknijlijn = линия разреза
- Figuurpaad = вытачка
- Goede kant = лицевая сторона
- Haak en oog = крючок/петля
- Heuplijn = линия бедер
- Klep = клапан
- Kleplijn = линия клапана
- Knoopsgat = прорезная петля
- Knoop = пуговица
- Kraag = воротник
- Lijn = линия, срез
- Links = левый, слева
- Lus = шлевка, навесная петля
- Met = с, вместе с
- Middenachter, M.A. = средняя линия/середина спинки (СС) или задней части (СЗ)
- Middenvoor, M.V. = средняя линия/середина переда, передней части (СП)
- Model = модель
- Naad = шов
- Ondermouwlijn (ondermouwpaad) = нижний срез рукава
- open, opening = открытый участок, застежка, не застрачивать
- Panel = крупный рисунок/принт
- Panelhoogte = высота рисунка
- Panellijn = граница рисунка
- Perslijn = заутюжить по этой линии
- Plooi = складка
- Recht van draad, r.v.dr. = долевая нить/направление нитей основы/направление петельных столбиков
- Rechts = правый, справа
- Rimpelen = соборить
- Rits, ritsopening = застежка-молния
- Ruit = рисунок в клетку
- Schouder = плечо/линия плеча
- Schoudernaad = плечевая линия (шов)
- Spiegellijn = ось симметрии
- Split = застежка, разрез, шлица
- Stiklijn = линия строчки, шва
- Stofvouw, st.vouw, st.v. = сгиб материала
- Stofbreedte, stofbr. = ширина материала
- Stof enkel = материал в один слой
- Strook = полоса, обтачка, оборка
- Strooklijn = линия обтачки
- Taillelijn = линия талии
- Tunnel = кулиска
- Tunnellijn = линия кулиски
- Verkeerde kant = изнаночная сторона
- Voering = подкладка
- Voeringlijn = линия (срез) подкладки
- Voor = передняя часть, к переду
- Vouw = сгиб
- Vouwlijn = линия сгиба
- Zak = карман
- Zakingang = вход в карман
- Zaklijn = линия кармана
- Zelfkant = кромка материала
- Zijnaad = боковая линия (шов)

### ТАБЛИЦА РАЗМЕРНЫХ ПРИЗНАКОВ ФИГУР ЖЕНЩИН РОСТОМ 172 CM

Размер	34	36	38	40	42	44	46	48	50	52	54	56
Обхват груди	83	87	91	95	99	103	107	113	119	125	131	137
Обхват талии	67	70	73	77	81	85	89	95	101	107	113	119
Обхват бедер	92	95	98	102	106	110	114	120	126	132	138	144
Длина спины до талии	41,6	41,8	42	42,2	42,4	42,6	42,8	43	43	43	43	43
Обхват руки (плеча)	28	29	30	31,5	33	34,5	36	38	40	42	44	46
Длина рукава (от шеи)	70,5	71,5	72,5	73,5	74,5	75,5	76,5	77,5	78,5	79,5	80,5	81,5
Высота сидения	26	26,5	27	27,5	28	28,5	29	29,5	30	30,5	31	31,5