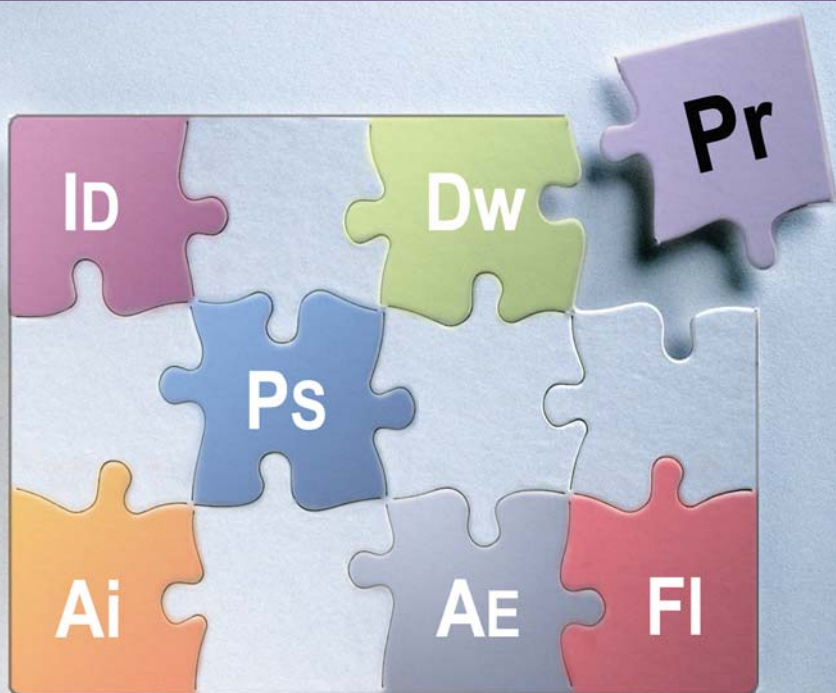


Premiere CS4

Первые шаги в Creative Suite 4



УДК 681.3.06
ББК 32.973.26-018.2
М71

Мишенев А. И.

М71 Adobe Premiere CS4. Первые шаги в Creative Suite 4. – М.: ДМК Пресс, 2009. – 152 с.: ил.

ISBN 978-5-94074-527-3

Программа Adobe Premiere нового пакета Creative Suite от компании Adobe открывает безграничные возможности для видеомонтажа. Теперь Premiere поддерживает самые современные форматы видео: XDCAM, XDCAM EX, XDCAM HD, Panasonic P2 и AVCCHD, – что позволяет работать с самыми различными проектами. Также в программе появилась возможность размещать на временной шкале ролики различных форматов – это существенно упрощает задачу редактирования. Кроме того, улучшенная панель Timeline позволяет работать с кадрами максимально эффективно.

Ну и конечно, как всегда, в пакете Creative Suite присутствует тесная интеграция продуктов – появилась возможность сохранять проекты даже в формат swf.

Данная видеокнига позволит вам быстро освоить новые возможности Premiere CS4. Новые знания откроют перед вами бескрайние просторы для профессиональной и творческой деятельности. Смотрите и учитесь!

Для полноценной работы с книгой скачивайте видеокурс Premiere CS4 с сайта www.teachshop.ru.

УДК 681.3.06
ББК 32.973.26-018.2

Все права защищены. Любая часть этой книги не может быть воспроизведена в какой бы то ни было форме и какими бы то ни было средствами без письменного разрешения владельцев авторских прав.

Материал, изложенный в данной книге, многократно проверен. Но поскольку вероятность технических ошибок все равно существует, издательство не может гарантировать абсолютную точность и правильность приводимых сведений. В связи с этим издательство не несет ответственности за возможные ошибки, связанные с использованием книги.

ISBN 978-5-94074-527-3

© Текст и видеокурс, TeachVideo, 2009
© Оформление, ДМК Пресс, 2009

Содержание

Предисловие 7

1

**Обзор интерфейса
и главного меню программы
Adobe Premiere CS4 9**

- 1.1 Обзор интерфейса программы 10
 - 1.2 Обзор главного меню и подраздела File (Файл) 16
 - 1.3 Подразделы главного меню Edit (Правка) и Help (Помощь) 18
 - 1.4 Подразделы главного меню Project (Проект) и Clip (Клип) 21
 - 1.5 Подразделы главного меню Sequence (Последовательность) и Marker (Маркер) 23
 - 1.6 Подразделы главного меню Title (Титры) и Window (Окно) 26
-

2

Настройки Adobe Premiere CS4 29

2.1	Задание настроек нового проекта	30
2.2	Изменение настроек интерфейса	36
2.3	Работа с командами меню Window (Окно)	40
2.4	Работа с окном проекта Project	42
2.5	Работа с окном Monitor	47
2.6	Работа с монтажной областью Timeline	51
2.7	Обзор инструментов панели Timeline	56

3

Монтаж видео 61

3.1	Добавление клипов в монтажную область	62
3.2	Изменение продолжительности клипов	65
3.3	Вырезание фрагментов клипа с помощью инструмента Razor	69
3.4	Обзор команд для удаления клипов или их фрагментов	72
3.5	Работа со стыками клипов	75
3.6	Изменение скорости воспроизведения клипов	79
3.7	Перемещение по монтажной области и изменение ее масштаба	83
3.8	Редактирование клипов путем прокрутки	86
3.9	Создание стоп-кадров клипов	88

4

Работа с эффектами	91
4.1 Классификация спецэффектов	92
4.2 Добавление спецэффектов	98
4.3 Эффекты, назначаемые по умолчанию	100
4.4 Отключение и удаление эффектов	103
4.5 Работа с динамическими эффектами в окне Effect Controls	106
4.6 Работа с динамическими эффектами в монтажной области	110
4.7 Создание анимационного эффекта	113
4.8 Работа с эффектом прозрачности	117
4.9 Работа с аудионастройками клипа	120
4.10 Работа с эффектом перехода	124

5

Работа с титрами	127
5.1 Добавление титров в клип	128
5.2 Работа с окном настройки титров Title Designer	134
5.3 Обзор инструментов окна дизайнера титров Title Designer	138
5.4 Применение шаблонов титров в окне Title Designer	140
5.5 Создание бегущих титров	143

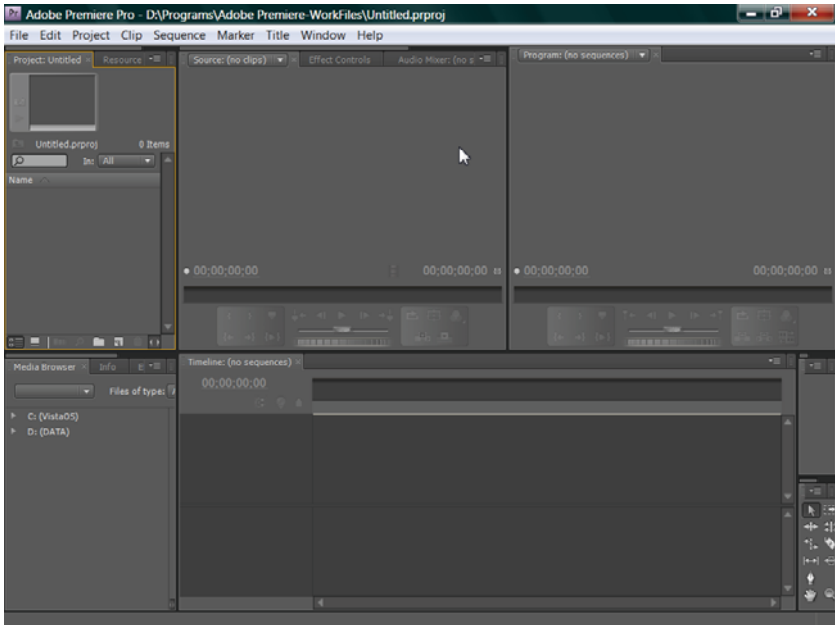
6

Экспорт фильмов	145
6.1 Экспорт видеофильмов	146
6.2 Экспорт отдельных элементов фильма	149

1.1 Обзор интерфейса программы

Видеоурок на диске –

1 мин 35 с

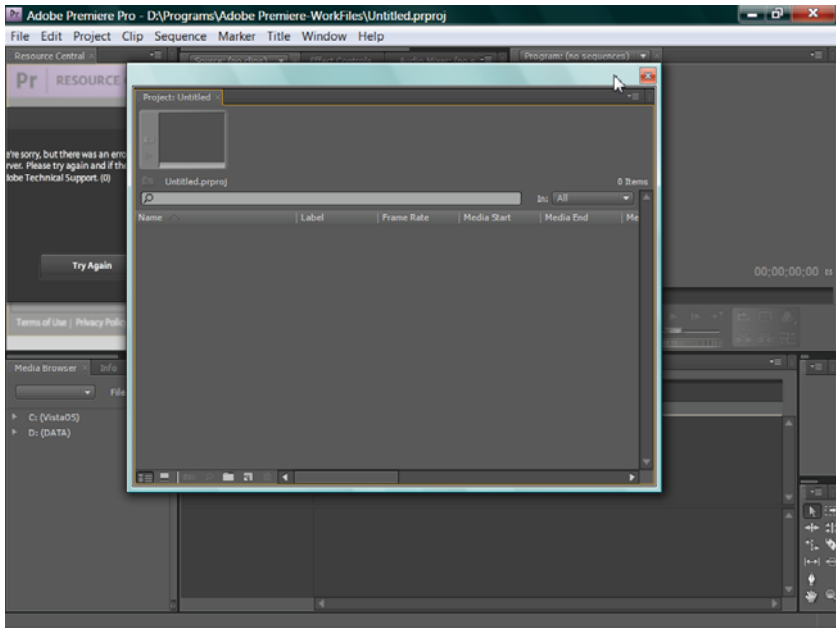


Интерфейс программы Adobe Premiere CS4

Интерфейс программы Adobe Premiere CS4 состоит из следующих основных блоков:

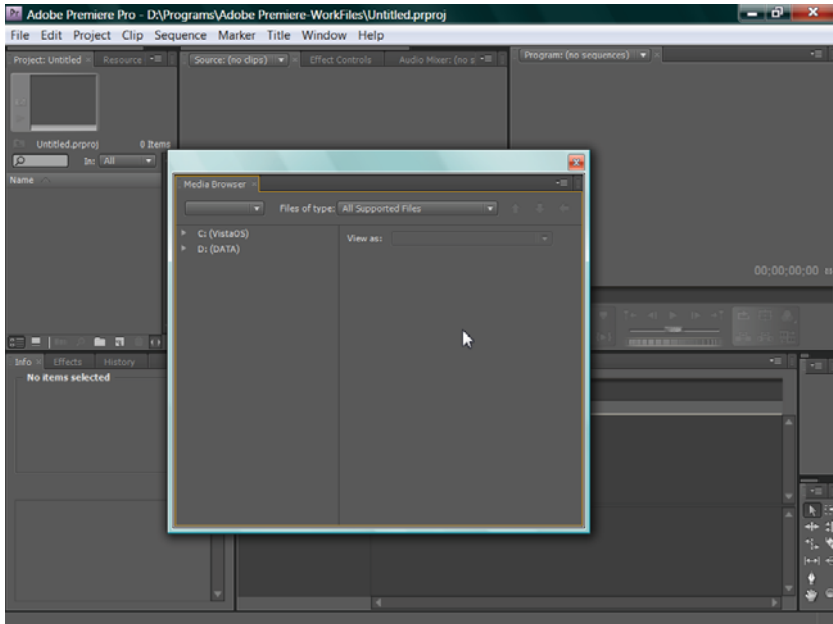
- верхняя горизонтальная панель основного меню программы – используется для вызова различных команд для работы с видеофайлами; содержит девять основных разделов меню: **File** (Файл), **Edit** (Правка), **Project** (Проект), **Clip** (Клип), **Sequence** (Последовательность), **Marker** (Маркер), **Title** (Титры), **Window** (Окно), **Help** (Помощь);

- окно проекта **Project** – предназначено для работы с импортируемыми и редактируемыми в программе файлами;



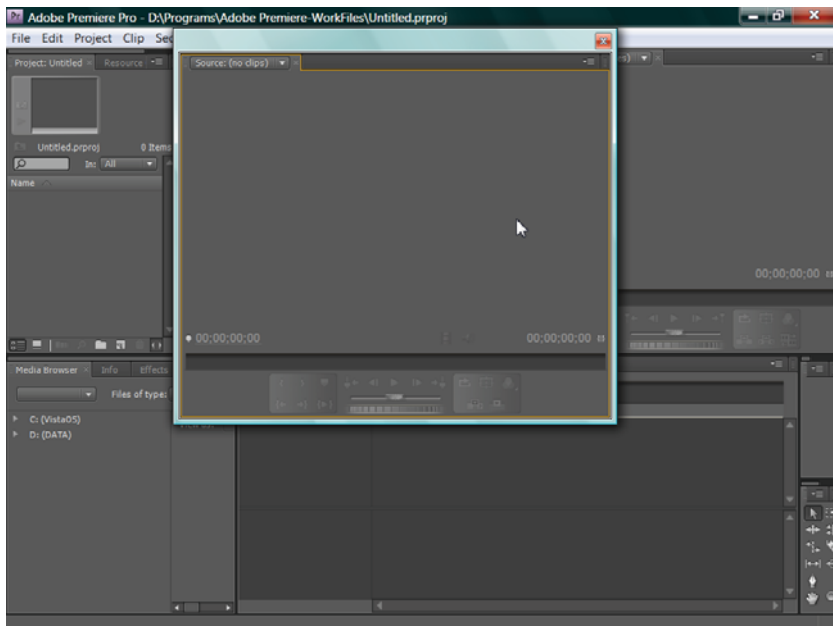
Окно проекта Project

- окно предпросмотра и импорта данных **Media Browser** – добавлено в версии CS4 для импорта выбранных файлов в **Media Browser** и перемещения его в палитру **Project**;



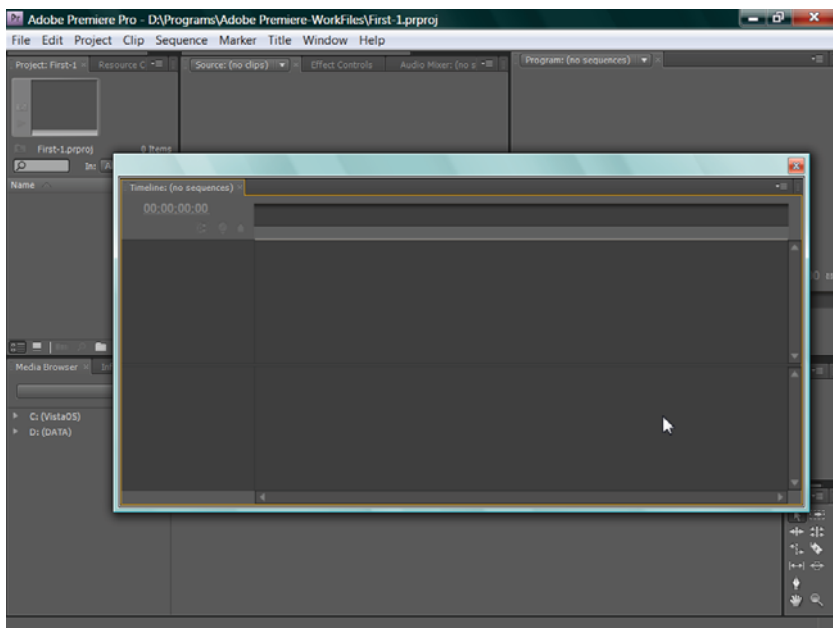
Окно предпросмотра и импорта данных Media Browser

□ окно просмотра исходного видеофайла **Source**;



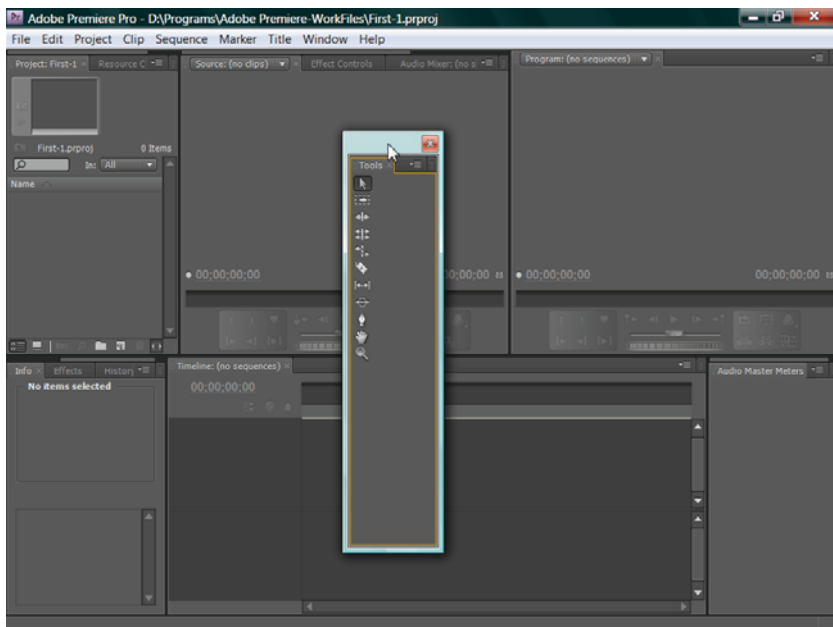
Окно просмотра исходного видеофайла **Source**

- окно просмотра скомпилированных видеоклипов **Program**;
- окно временной линейки **Timeline** для монтажа видеофильма из расположенных вдоль временной оси фрагментов видеоклипов;



Окно временной линейки Timeline

- боковая панель инструментов справа для монтажа видеофайлов, находящихся в окне **Timeline**;
- и различные контекстные меню.



Боковая панель инструментов

1.2 Обзор главного меню и подраздела File (Файл)

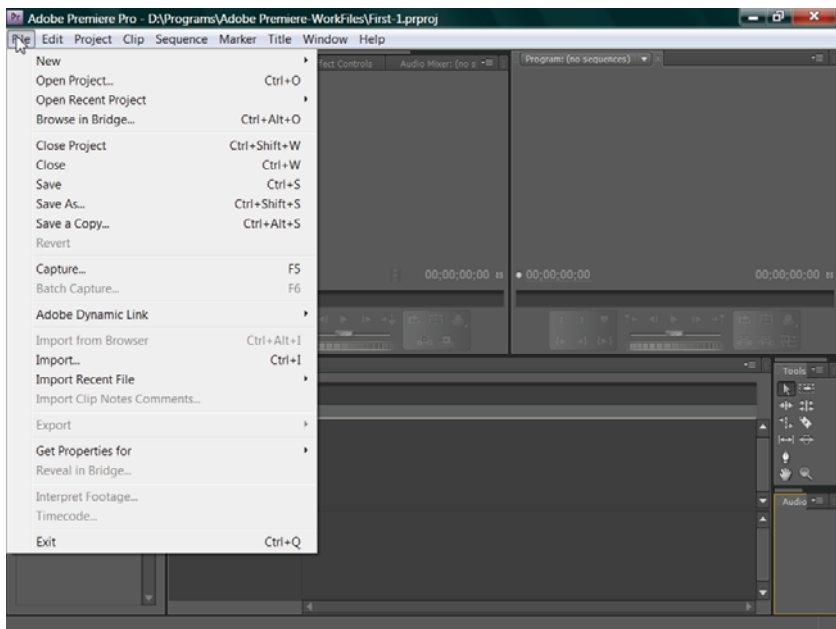
Видеоурок на диске –

2 мин 9 с



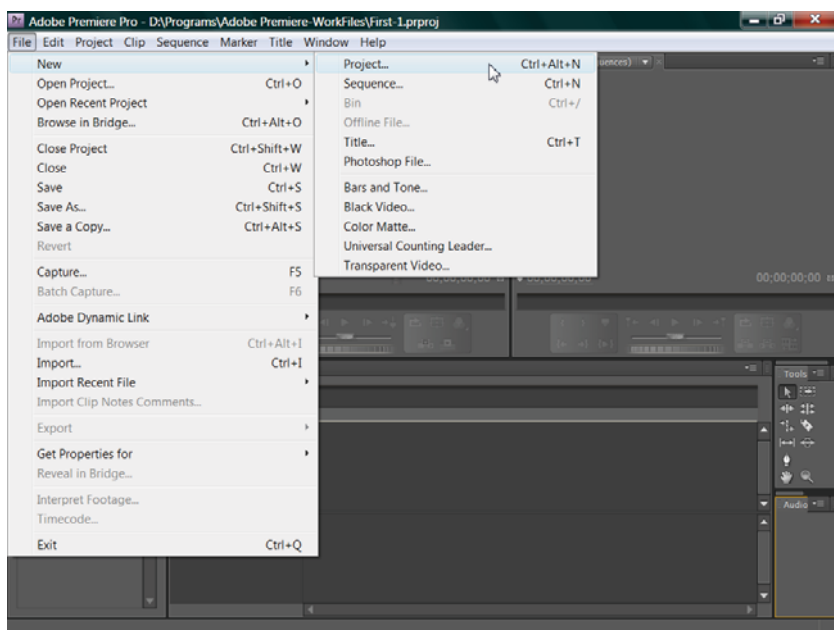
Главное меню программы Adobe Premiere CS4 располагается на верхней горизонтальной панели и состоит из девяти основных разделов: **File** (Файл), **Edit** (Правка), **Project** (Проект), **Clip** (Клип), **Sequence** (Последовательность), **Marker** (Маркер), **Title** (Титры), **Window** (Окно), **Help** (Помощь).

Раздел меню **File** содержит команды для создания, открытия/закрытия и сохранения документов.



Раздел меню File

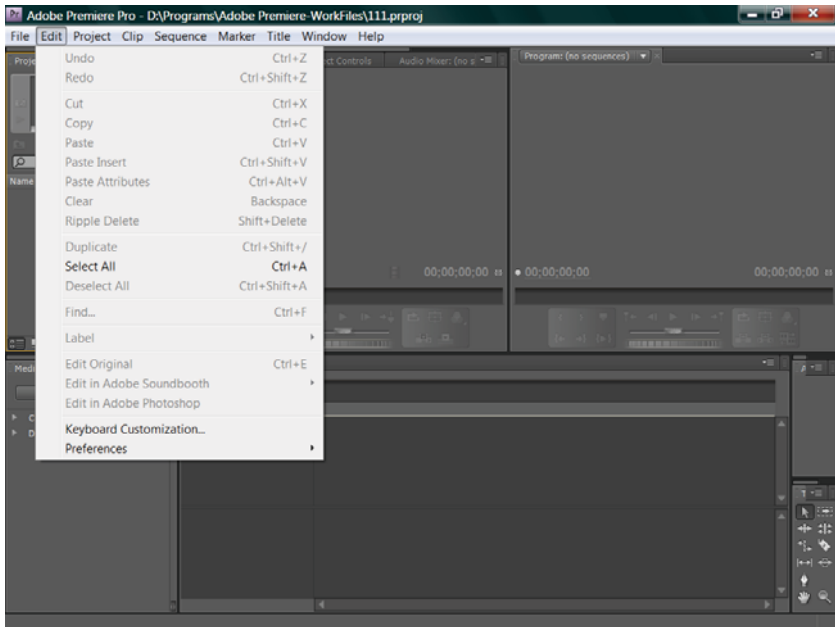
При этом в контекстном меню команды **New**, используемой для создания новых документов, представлены следующие варианты создаваемого документа: **Project** (Проект), **Sequence** (Последовательность), **Bin** (Корзина), **Offline File** (Отключенный файл), **Title** (Титры), **Photoshop File** (Файл Фотошоп), **Bars and Tone** (Настро-ечная таблица), **Black Video** (Черный клип), **Color Matte** (Цветовой фон), **Universal Counting Leader** (Универсальный отсчет), **Transparent Video** (Прозрачный клип). В следующих подразделах меню **Файл** содержатся опции **Revert** (Отмена всех последних изменений), **Capture** (Захват звука или видео), **Batch Capture** (Пакетная оцифровка), **Adobe Dynamic Link** (Прямой доступ к файлам из других приложений Adobe Creative Suite), импорт и экспорт файлов, **Get Properties For** (Отображение свойств файла), **Reveal in Bridge** (Показать в мосте), **Interpret Footage** (Интерпретировать материал), **Timecode** (Временной код).



Типы нового документа

1.3 Подразделы главного меню Edit (Правка) и Help (Помощь)

Видеоурок на диске –
2 мин 28 с



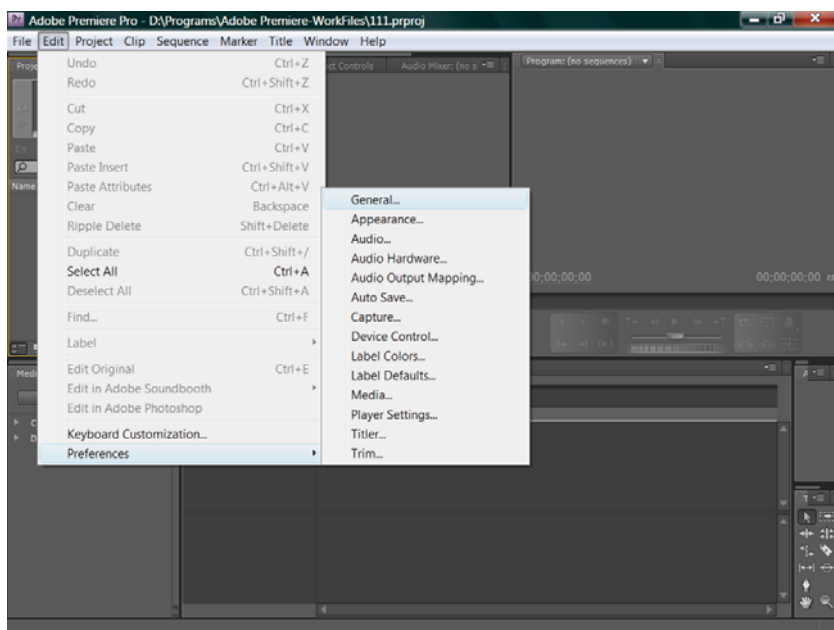
Меню Edit (Правка)

Подраздел **Edit** (Правка) содержит стандартные команды для редактирования файлов в Adobe Premiere CS4 (Отменить, Повторить, Вырезать, Копировать, Вставить, Очистить, Выделить, Снять выделение), а также специфические опции **Ripple Delete** (Удалить со сдвигом), **Duplicate** (Создать дубликат), **Label** (Создать элемент), **Edit Original** (Редактировать оригинал), **Edit in Adobe**

SoundBooth, Edit in Adobe Photoshop (Редактировать в соответствующих приложениях Adobe), **Keyboard Customization** (Настройка клавиатуры) и **Preferences** (Параметры).

В последнем разделе **Preferences** можно настроить общие параметры программы (**General**), а также параметры внешнего вида **Appearance**, **Audio** (Аудио), **Audio Hardware** (Аудиоустройства), **Audio Output Mapping** (Проецирование вывода звука), **Auto Save** (Автосохранение), **Capture** (Захват), **Device Control** (Управление устройствами), **Label Colors** (Цвета элементов), **Label Defaults** (Цвета элементов по умолчанию), **Media** (Материалы), **Player Settings** (Настройки плеера), **Titler** (Надписи) и **Trim** (Обрезка).

Раздел **Help** (Помощь) предназначен для получения справочной информации, касающейся принципов работы программы (**Adobe Premiere Pro Help**) и данных о версии программы и ее разработчиках (**About Adobe Premiere Pro**), участия в программе улучшения



Настройки программы в меню Edit