



TeachVideo
Интерактивное обучающее телевидение

Illustrator CS4

Первые шаги в Creative Suite 4



УДК 681.3.06
ББК 32.973.26-018.2
М71

Мишенев А. И.

М71 Adobe Illustrator CS4. Первые шаги в Creative Suite 4 – М.: ДМК Пресс, 2009. – 152 с. : ил.

ISBN 978-5-94074-523-5

Новейший пакет для работы с векторной графикой Adobe Illustrator CS4 задает тон на рынке профессионального компьютерного дизайна. В CS4 появились новые мощные инструменты, такие как Blob Brush tool и прозрачность в градиентах. Они позволяют добиться потрясающих эффектов при работе с векторными изображениями. Новые возможности Illustrator позволяют более полно изучить технику работы в кратчайшие сроки, а также просто научиться пользоваться Illustrator.

Работа на самом деле стала более эффективной. Доступ к инструментам и их опциям возможен прямо в созданных объектах, а работа с градиентом в Illustrator стала быстрее и проще. Ну и конечно были улучшены функции инструмента Clipping, что позволяет работать в режиме What you see is What you Get.

Эта видеокнига полностью раскроет перед вами весь спектр возможностей самого совершенного пакета по обработке векторной графики от компании Adobe.

Для полноценной работы с книгой скачивайте видеокурс Illustrator CS4 с сайта www.teachshop.ru.

УДК 681.3.06
ББК 32.973.26-018.2

Все права защищены. Любая часть этой книги не может быть воспроизведена в какой бы то ни было форме и какими бы то ни было средствами без письменного разрешения владельцев авторских прав.

Материал, изложенный в данной книге, многократно проверен. Но поскольку вероятность технических ошибок все равно существует, издательство не может гарантировать абсолютную точность и правильность приводимых сведений. В связи с этим издательство не несет ответственности за возможные ошибки, связанные с использованием книги.

ISBN 978-5-94074-523-5

© Текст и видеокурс, TeachVideo, 2009
© Оформление, ДМК Пресс, 2009

Содержание

Предисловие	5
-------------	---

1

Знакомство с программой	7
--------------------------------	----------

1.1 Интерфейс Adobe Illustrator CS4	8
1.2 Боковая панель инструментов	11
1.3 Создание/открытие документов	15
1.4 Сохранение документов	19
1.5 Установки по умолчанию	22
1.6 Режимы отображения	25
1.7 Контекстное меню	28

2

Работа с простыми объектами	31
--	-----------

2.1 Использование инструмента Pen (Перо)	32
2.2 Работа с инструментом Line Segment Tool	36
2.3 Работа с инструментом Rectangle Tool (Прямоугольник)	41
2.4 Использование инструмента Paintbrush Tool (Кисть)	44
2.5 Рисование с помощью инструмента Pencil Tool (Карандаш)	48
2.6 Выделение объектов	52
2.7 Рисование с помощью инструмента Blob Brush Tool (Кисть-клякса)	56

2.8	Использование инструмента Eraser Tool (Ластик)	58
2.9	Инструменты Scissors Tool (Ножницы) и Knife Tool (Нож)	61
2.10	Изменение масштаба	64
2.11	Поворот объекта	67

3

Операции с объектами 71

3.1	Работа с инструментом палитры векторных операций Pathfinder (Поиск контуров)	72
3.2	Работа с инструментом палитры векторных операций Align (Выравнивание)	75
3.3	Работа с инструментом палитры векторных операций Transform (Трансформация)	78
3.4	Операции Intersect и Exclude	80
3.5	Использование инструмента Divide	82
3.6	Изменение форм с помощью инструмента Reshape Tool	85
3.7	Применение команды Rasterize (Растрезировать)	87

4

Работа с текстовыми объектами и диаграммами 91

4.1	Использование инструмента Type Tool (Текст)	92
4.2	Альтернативные инструменты для ввода текста	95

4.3	Применение фильтров к текстовому блоку	98
4.4	Преобразование текстовых блоков в векторные объекты	101
4.5	Операции с контуром текстового блока	103
4.6	Создание графиков и диаграмм	106
4.7	Типы инструментов для создания диаграмм	110

5

Работа с кистью 119

5.1	Использование панели Brushes	120
5.2	Описание типов кистей	125
5.3	Создание новой кисти	129

6

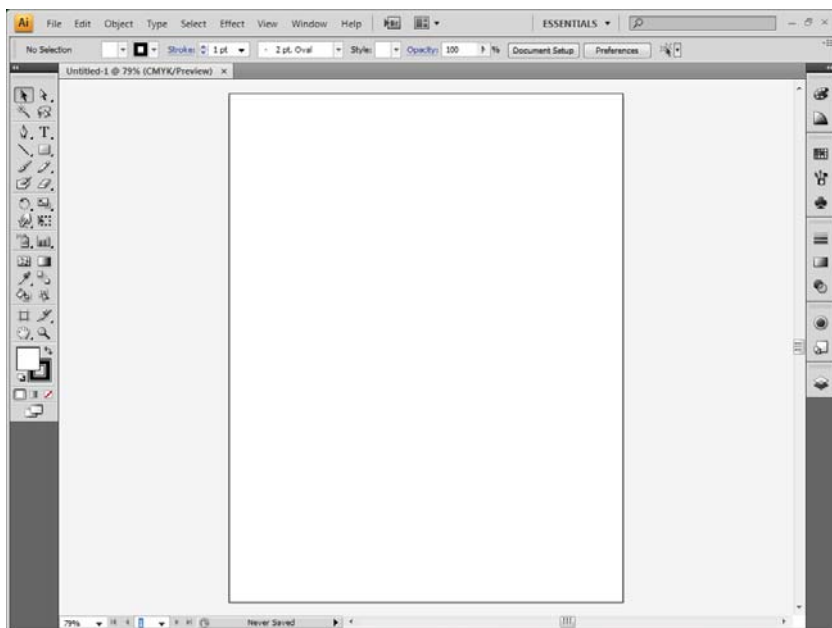
Использование инструментов заливки 133

6.1	Создание градиентной заливки	134
6.2	Градиентные сетки	139
6.3	Библиотека символов	144
6.4	Инструменты для работы с символами	149

1.1 Интерфейс Adobe Illustrator CS4

Видеоурок на диске –

2 мин 49 с



Интерфейс программы Adobe Illustrator CS4

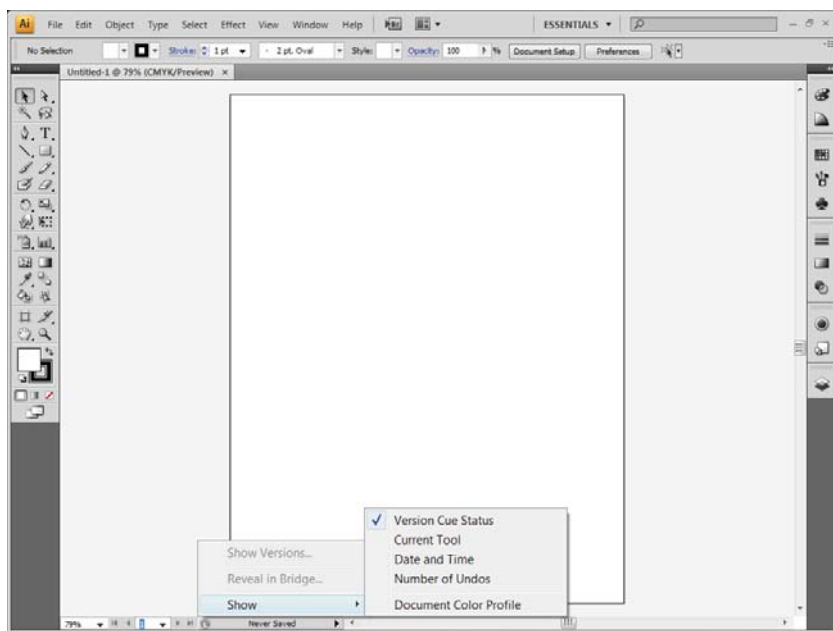
Интерфейс пользователя Adobe Illustrator CS4 состоит из заголовка, главного меню, окон для работы с документами и разнообразных палитр, предназначенных для редактирования изображений.

Самая первая верхняя иконка оранжевого цвета справа отображает название приложения и содержит опции управления размером и положением окна программы.

Далее следует главное командное меню программы, состоящее из таких пунктов, как **File** (Файл), **Edit** (Правка), **Object** (Объект), **Type** (Текст), **Select** (Выделение), **Effect** (Эффект), **View** (Просмотр), **Window** (Окно), **Help** (Помощь). Каждое из элементов основного меню содержит подгруппу команд, называемую контекстным меню.

Строка состояния, находящаяся в самом низу документа, содержит опцию выбора масштаба документа, навигации по рабочему листу (**Artboard Navigation**) и кнопку доступа к таким элементам контекстного меню, как **Show Versions...** (Показ версий), **Reveal in Bridge** (Обнаружить в мосте) и **Show** (Показать), содержащий пять пунктов:

- Version Cue Status** (Состояние Version Cue), выводящий информацию из программы Version Cue 3.0., если она была установлена;
- Current Tool** (Название текущего инструмента);
- Date and Time** (Отображение текущей даты и времени);



Строка состояния

1.2 Боковая панель инструментов

Видеоурок на диске –

6 мин 11 с



Блок инструментов, располагающийся слева, содержит различные инструменты и кнопки для выполнения операций над документом и выбора различных режимов работы. Основная панель блока инструментов может быть отображена в один или два ряда. Кнопки основной панели, имеющие в правом нижнем углу знак треугольника, также имеют дополнительные панели, доступ к которым осуществляется путем клика и удержания левой кнопки мыши. Рассмотрим перечень кнопок основной панели.

Блок инструментов выделения



Selection Tool (Выделение) – предназначен для выделения, перетаскивания, копирования, а также масштабирования или поворота выбранных объектов.

Direct Selection Tool (Прямое выделение) – используется для выделения, перетаскивания, копирования и редактирования объектов документа и их составляющих.

Magic Wand Tool (Волшебная палочка) – применяется для выделения объектов документа, имеющих атрибуты оформления, сходные с атрибутами объекта, выделяемого щелчком мыши. Доступ к панели задания атрибутов осуществляется двойным щелчком мыши по соответствующей кнопке инструмента.

Lasso Tool (Лассо) – предназначен для выделения объектов или их частей путем создания области выделения за счет перемещения удерживаемой кнопки мыши.



Блок инструментов создания объектов

Pen Tool (Перо) – используется для создания или удаления векторного контура или его узелков.

Type Tool (Текст) – предназначен для ввода и выделения текста и работы с текстовыми рамками и дорожками.

Line Segment Tool (Линейный сегмент) – применяется для создания фигур прямолинейного отрезка.

Rectangle Tool (Прямоугольник) – используется для создания прямоугольных фигур.

Paintbrush Tool (Кисть) – предназначен для формирования векторного контура типа Безье путем перетаскивания удерживаемой кнопки мыши по области документа.

Pencil Tool (Карандаш) – применяется для создания или перерисовки контура Безье и его отдельных участков.

Blob Brush Tool (Кисть-клякса) – предназначен для создания готового контура объекта.

Eraser Tool (Ластик) – используется для удаления выделяемого участка.



Блок инструментов преобразования объектов

Rotate Tool (Поворот) – предназначен для осуществления операции поворота выбранного объекта относительно установленного центра вращения.

Scale Tool (Шкала) – применяется для выполнения масштабирования выбранного объекта.

Warp Tool (Искавление) – создает эффект искавления в выбранной области векторного объекта.

Free Transform Tool (Свободная трансформация) – осуществляет масштабирование и поворот относительно центра выбранного объекта.

Блок инструментов дублирования и создания диаграмм



Symbol Sprayer Tool (Распылитель символов) – создает комбинацию потомков из выбранного символа.

Column Graph Tool (Диаграмма «Колонка») – используется для создания новой или модификации параметров выбранной диаграммы.

Блок инструментов заливки



Mesh Tool (Сетка) – предназначен для градиентной заливки с применением сетки Безье.

Gradient Tool (Градиент) – регулирует параметры градиентной заливки выбранного векторного объекта.

Eyedropper Tool (Пипетка) – предназначен для фиксации атрибутов заливки, обводки и форматирования выбранного объекта документа.

Blend Tool (Переход) – создает эффект перехода путем кликов по двум исходным векторным объектам, объединяемым в комбинированный объект перехода.

Live Paint Bucket (Активная раскраска) – используется для оформления объектов активной раскраски.

Live Paint Selection Tool (Выделение активной раскраски) – выделяет путем щелчков мыши области объекта активной раскраски.



Блок инструментов управления документом

Artboard Tool (Рабочий лист) – предназначен для управления рабочими листами и изменения размеров страницы.

Slice Tool (Вырезка) – создает вырезки прямоугольной формы в выбранном документе.

Hand Tool (Рука) – применяется для перемещения активного документа в рабочем окне путем удержания кнопки мыши.

Zoom Tool (Масштаб) – предназначен для изменения масштаба документа в его рабочем окне.

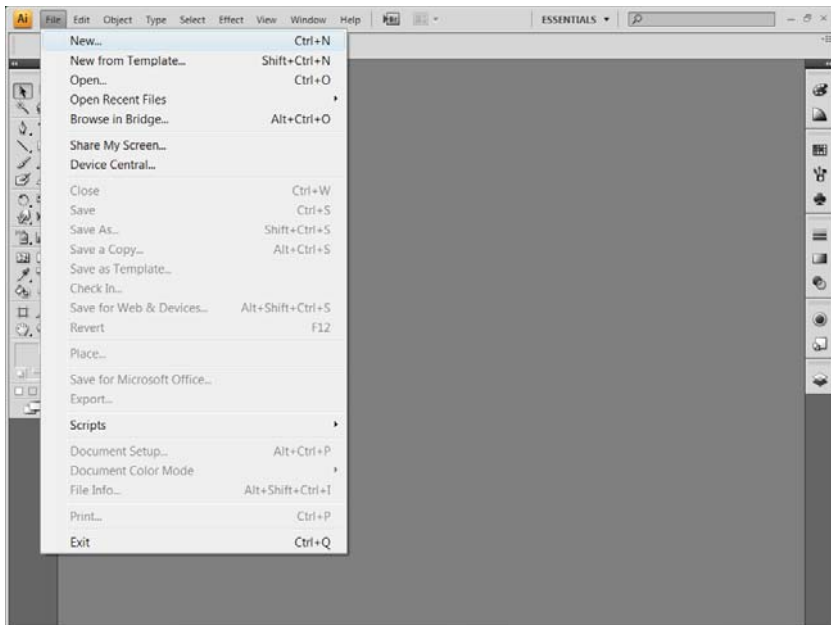
Кнопки **Fill** (Заливка), **Stroke** (Обводка), **Color** (Цвет), **Gradient** (Градиент) и **None** (Отсутствует) используются для управления цветом или узором заливки и обводки объектов.

И последняя кнопка **Change Screen Mode** (Изменить экранный режим) предназначена для выбора одного из четырех экранных режимов: Максимизированный, Стандартный, Полноэкранный и Полноэкранный со строкой меню.

1.3 Создание/открытие документов

Видеоурок на диске –

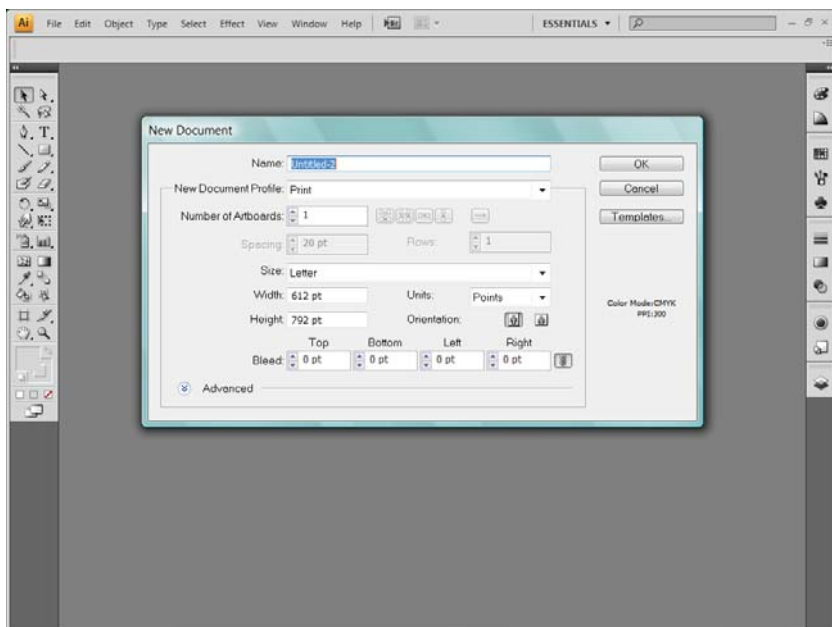
2 мин 1 с



Создание нового документа

Для начала работы в Adobe Illustrator необходимо создать новый документ или открыть уже имеющийся документ для редактирования. Создание нового документа осуществляется путем перехода в раздел меню **File** (Файл) и выбора пункта **New** (Новый).

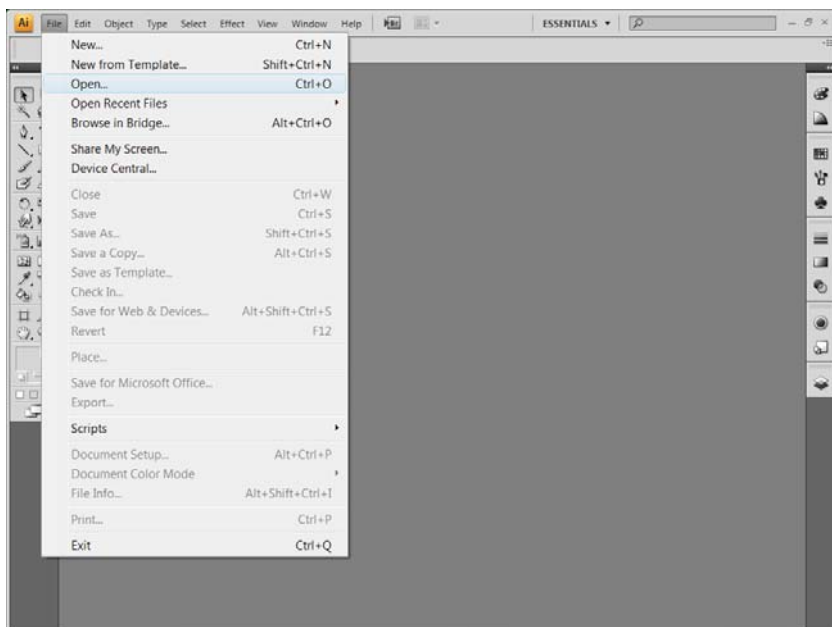
В открывшемся диалоговом окне **New Document** (Новый документ) можно задать такие параметры, как **Name** (Имя документа), **New Document Profile** (Профиль документа), а именно **Print** (Печать),



Окно New Document

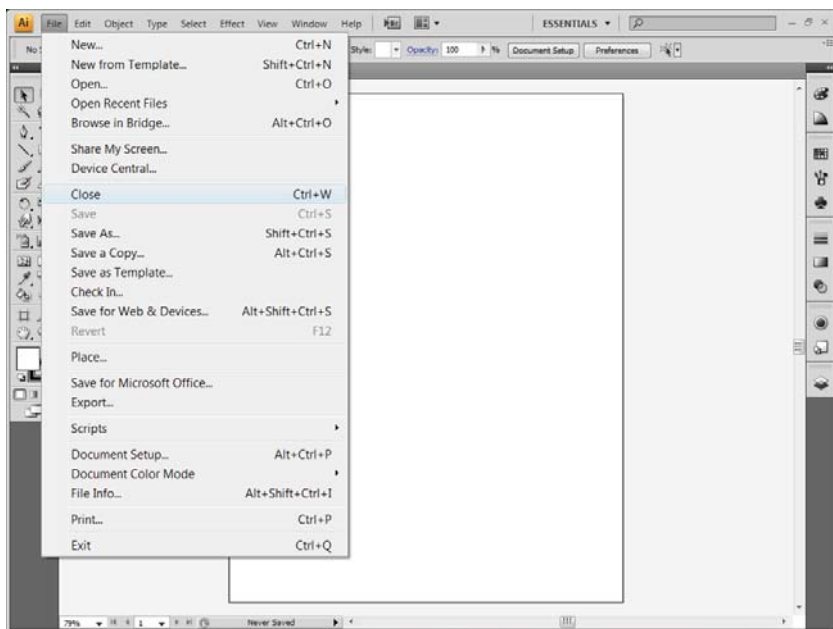
Web (Публикация в сети), **Mobile and Devices** (Мобильные устройства), **Video and Film** (Видео и фильм), **Basic CMYK** (Основная четырехцветная схема) или **Basic RGB** (Основная трехцветная схема). Далее можно задать число рабочих листов (**Number of Artboards**), Размер документа (**Size**), дополнительные параметры (**Advanced**), а также выбрать шаблон, на основании которого будет сформирован новый документ. После внесения всех изменений нажмите на кнопку **OK**.

Чтобы открыть существующий документ, выполните команду **Open** (Открыть) меню **File** (Файл). На экране появится одноименное диалоговое окно. В окне просмотра будет открыта страница документа, сохраняемая вместе с документом в виде небольшого изображения.



Открытие документа

Если вы хотите закрыть один или несколько открытых документов, выберите этот документ и перейдите к пункту **Close** (Закреть) меню **File** (Файл). При наличии изменений в закрываемых документах система предложит вам сохранить их.



Заккрытие документа