

# АТЭПЬЕ

1/2018

**ЖАКЕТЫ В ДУХЕ CHANEL**  
ЖАКЕТ С ВТАННЫМИ БЕЙКАМИ

**Описание для изготовления:** через базовый конструктивный лекало, исключив выточки и втавив в кармане карман, размер 40, со следующими прибавками на свободное облегание: Рукав + 2,0 см, СР + 1,0 см, Длина + 2,0 см, Спина + 1,0 см.

**Перед и спинка**

1. Воротник. Воротник выкроить по лекалу, втавив в кармане карман. Воротник выкроить по лекалу, втавив в кармане карман. Воротник выкроить по лекалу, втавив в кармане карман.

2. Рукава. Рукава выкроить по лекалу, втавив в кармане карман. Рукава выкроить по лекалу, втавив в кармане карман. Рукава выкроить по лекалу, втавив в кармане карман.

3. Карман. Карман выкроить по лекалу, втавив в кармане карман. Карман выкроить по лекалу, втавив в кармане карман. Карман выкроить по лекалу, втавив в кармане карман.

4. Пуговицы. Пуговицы выкроить по лекалу, втавив в кармане карман. Пуговицы выкроить по лекалу, втавив в кармане карман. Пуговицы выкроить по лекалу, втавив в кармане карман.

5. Обтачка. Обтачка выкроить по лекалу, втавив в кармане карман. Обтачка выкроить по лекалу, втавив в кармане карман. Обтачка выкроить по лекалу, втавив в кармане карман.

6. Подкладка. Подкладка выкроить по лекалу, втавив в кармане карман. Подкладка выкроить по лекалу, втавив в кармане карман. Подкладка выкроить по лекалу, втавив в кармане карман.

7. Сборка. Сборка выкроить по лекалу, втавив в кармане карман. Сборка выкроить по лекалу, втавив в кармане карман. Сборка выкроить по лекалу, втавив в кармане карман.

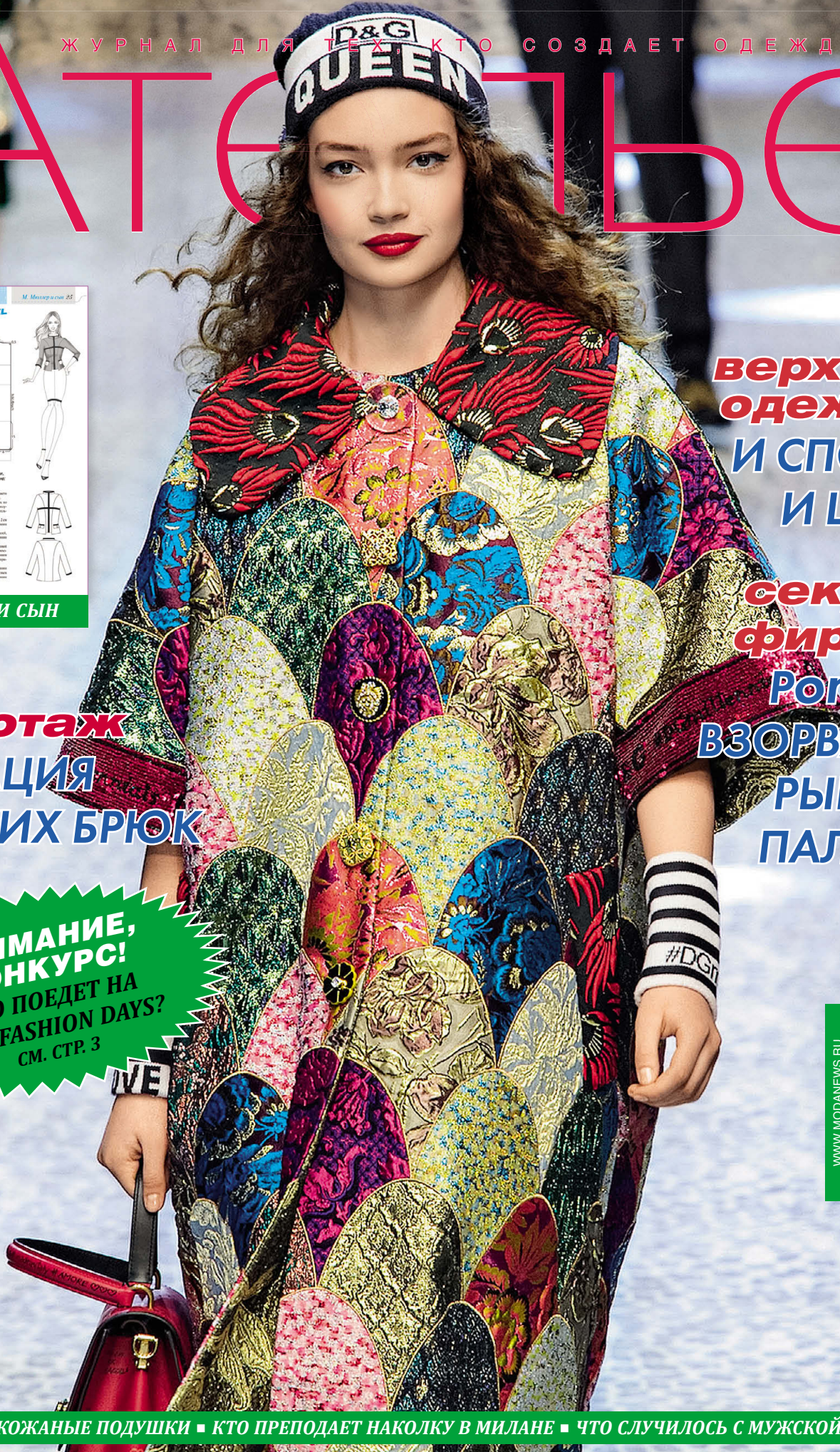
М. МЮЛЛЕР И СЫН

**трикотаж**  
**ГРАДАЦИЯ**  
**ДЕТСКИХ БРЮК**

**ВНИМАНИЕ, КОНКУРС!**  
**КТО ПОЕДЕТ НА PISA FASHION DAYS?**  
**СМ. СТР. 3**

**верхняя одежда**  
**И СПОРТ,**  
**И ШИК**

**секрет**  
**фирмы**  
**Ротра**  
**ВЗОРВАЛА**  
**РЫНОК**  
**ПАЛЬТО**



WWW.MODANEWS.RU



12+





Dolce & Gabbana

**ЧТО НА ОБЛОЖКЕ?**

Дует дизайнеров Dolce & Gabbana – за шик и роскошь: кружево, мех, позолоченный декор, жаккардовые ткани, «хищные» принты. В зимней коллекции все это было воплощено в современных силуэтах, дополнено оригинальными деталями и неожиданными комбинациями, как, например, роскошное пальто-халат в восточном стиле в сочетании со спортивными аксессуарами.

**СОДЕРЖАНИЕ**

**Тенденции моды**

4 Новые тренды верхней одежды  
*Эволюция силуэтов, выбор материалов и отделки пальто*

**Проектирование**

14 White party  
*Авангардная блузка – моделирование с помощью экспертов Cadrus*

**Образование**

16 Итальянская Школа моды Бурго  
*Преподаватель дизайна одежды Бьяджо Белсито и его принципы работы со студентами*

**Секрет фирмы**

20 Производитель пальто Ротра  
*Как добиться успеха на российском рынке*

**М. Мюллер и сын**

25 Жакеты в духе Chanel  
*Жакет с втачными бейками, жакет-болеро, жакет с застежкой-молнией*

34 Горнолыжный костюм  
*Часть 2. Брюки со съёмными бретелями и куртка из софтшелла*

**Мастер-класс**

42 Кожаные подушки  
*Шьем декоративные подушки с эксклюзивным рисунком*

**Трикотаж**

48 Лекала детских брюк  
*Правила и методы технического размножения лекал*

**Нюанс**

56 Гендерный изгиб моды  
*Каблуки, кружево и платье для мужчин – эпатаж или тенденция?*

**Справочник компаний**

- 60 Ткани
- 61 Услуги
- 61 Обучение

**Авторская идея**

64 Швейный конструктор  
*Как «собрать» свою модель одежды*

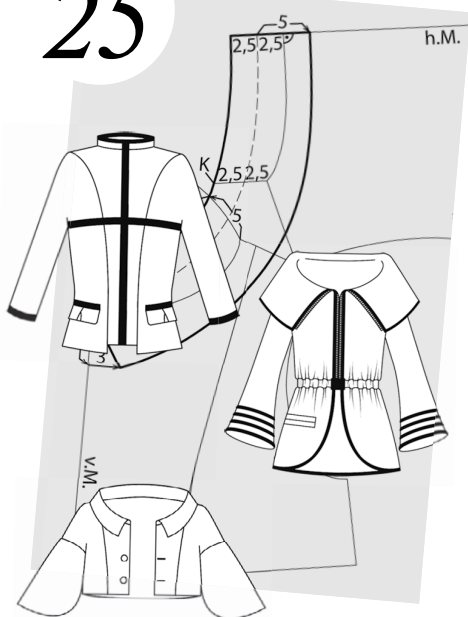
16



4



25



42



**СВЕТЛАНА КОСТЕНКО,**  
главный редактор журнала «Ателье»,  
«Шик: шитье и крой», Susanna Moden  
[s.kostenko@konliga.ru](mailto:s.kostenko@konliga.ru)



Обзор трендов мужской моды в «Ателье» № 8/2017 вызвал неоднозначную реакцию наших читателей. На одной из страниц в социальных сетях появился такой комментарий: «Покажу мужу. Что он выберет себе: корсет, юбочку, блузочку с рюшечками или платице? Ему для офиса. Руководить «Ателье» – хороший журнал, но нужно ли ему проталкивать тему трансвеститов?» Мы немного удивились такой реакции, потому как проталкивать ничего не собираемся, а лишь отражаем общемировые тенденции, не замечая которые уже невозможно.

На недавней лекции аналитика моды Андрея Аболенкина в столичном универсаме «Цветной» речь шла о том, можно ли прогнозировать долгосрочные тренды в современном обществе. Андрей убе-

ден, что отсутствие общей нормы – одна из немногих явно прослеживающихся тенденций на ближайшие 20 лет. Изначальная принадлежность вещи к мужскому или женскому гардеробу сегодня никого не интересует. Равно как и нормальность с традиционно-гендерной точки зрения.

И как продолжение этого разговора у нас в редакционном портфеле появилась статья Андрея Сафинина (стр. 56–59) о гендерном сдвиге в моде. Уверены, что она тоже вызовет у вас бурю эмоций. Но ведь способность спровоцировать полемику – также одна из ключевых функций моды. Без моды было бы скучно. Именно она удовлетворяет нашу потребность в самовыражении и обозначает нашу принадлежность к той или иной социальной группе.



Goga Nikabadze

Artem Shumov

Yulia Kosyak



Anastasia Dokuchaeva



@atelier\_magazine Любимый журнал –  
в вашем мобильном и планшете.  
Следите за новостями!



© «Ателье» АО «КОНЛИГА МЕДИА»  
© Rundschau Verlag Otto G. Koeniger GmbH & Co

«Ателье» № 1 (205)/2018

**Главный редактор:** Светлана Анатольевна Костенко  
**Зам. главного редактора:** Татьяна Ковалева  
**Дизайнер:** Наталья Ширяева  
**Специальный редактор:** Марина Силаева  
**Специальный редактор:** Ольга Кузьмина  
**Корректор:** Татьяна Кирюхина  
**Перевод:** Ольга Резниченко

**По вопросам размещения рекламы:** Юлия Мордвинкина  
**Тел.:** +7 (966) 149 0709  
**E-mail:** [j.mordvinkina@konliga.ru](mailto:j.mordvinkina@konliga.ru)

**Над номером работали:** И. Жуков, К. Зиверс, Е. Кюппер,  
Л. Маслова, А. Мац, С. Падерина, А. Сафинин,  
И. Терещук, К. Хамун  
**Фото:** Legion-Media

**Учредитель и издатель:** АО «КОНЛИГА МЕДИА»  
**Основатели компании:** Александр Колосов (1950–2012),  
Раиса Неяглова-Колосова  
**Генеральный директор:** Максим Зимин

**Издательский директор:** Галина Арефьева  
**Финансовый директор:** Наталья Старкова  
**Директор по распространению:** Кирилл Егоренко  
**Начальник производственного отдела:** Светлана Пехтерева

**По вопросам распространения:** тел./факс (495) 775 1435  
**По вопросам подписки:** тел. (495) 775 1435  
**Отдел мелкооптовой продажи:**  
ул. Бакунинская, д. 71, стр. 10

Подписка на почте по «Каталогу российской прессы»  
**Индекс 79532 (на 12 месяцев),**  
**99068 (на 6 месяцев).**

**Адрес редакции и издателя:** ул. Бакунинская, д. 71, стр. 10  
**Тел./факс:** (495) 775 1435  
**Для писем:** 105082, Москва, а/я 5  
**E-mail редакции:** [atelier@konliga.ru](mailto:atelier@konliga.ru)  
**E-mail для подписки:** [podpiska@konliga.ru](mailto:podpiska@konliga.ru)  
**Наш адрес в интернете:** [www.modanews.ru](http://www.modanews.ru),  
[www.konliga.ru](http://www.konliga.ru)

«Ателье» – зарегистрированный товарный знак.  
Журнал зарегистрирован Федеральной службой по надзору в сфере связи, информационных технологий и массовых коммуникаций (Роскомнадзор).  
Свидетельство ПИ № ФС77-64878 от 10.02.2016 г.  
Информационная продукция для детей старше 12 лет.  
Редакция не несет ответственности за содержание рекламных материалов.  
Перепечатка только с разрешения редакции.

Отпечатано в ООО «Первый полиграфический комбинат», 143405, Московская обл., Красногорский район, п/о «Красногорск-5», Ильинское шоссе, 4-й км.  
Тел. (495) 510 27 80

Дата выхода в свет – 19 декабря 2017 г.  
Дата начала продаж – 25 декабря 2017 г.  
Цена свободная  
Зак. № 172534  
Тираж 35000 экз.

**ABC** Тираж сертифицирован  
Бюро тиражного аудита ABC  
[www.press-abc.ru](http://www.press-abc.ru)



# НОВЫЙ СТАНДАРТ

Сезон верхней одежды в России продолжителен – и потому такой элемент гардероба, как пальто, заслуживает повышенного внимания. Актуальные тенденции в пальтовой группе приспособлены к самым различным погодным условиям, стилистическим решениям и жизненным ситуациям. **И есть еще один важный момент: тренды в мужской одежде сегодня идут в ногу с женскими, демонстрируя эволюцию силуэтов, интересную работу с материалами и оригинальной отделкой**





Paul Smith



Lanvin



Jil Sander



**С**теганая, объемная куртка-пуховик становится одним из главных объектов дизайнерской работы в межсезонье — но ее дизайн выходит за рамки традиционного спортивного стиля, становится более эстетским: такие куртки, к примеру, выполняются из благородных материалов вроде атласа, бархата или жаккарда, в том числе с яркими принтами и замысловатыми узорами. В коллекциях — особенно в мужских — присутствуют и более практичные модели в монохромной цветовой гамме, но выглядят они по-новому благодаря стилизации: женщины носят свободные стеганые пальто в паре с элегантными юбками с аккуратной обувью, а мужчины — с классическими костюмами. С наступлением холодов на первый план выйдут парки — как с элементами милитаристского стиля, так и более лаконичные, выполненные из технологичных непродуваемых и непромокаемых материалов. Наиболее авангардную и вместе с тем вполне жизнеспособную интерпретацию спортивно-уличного стиля предлагает марка *MSGM*: просторное полупальто из яркого меха, оформленное олимпийскими полосками.



Etro



Dior Homme

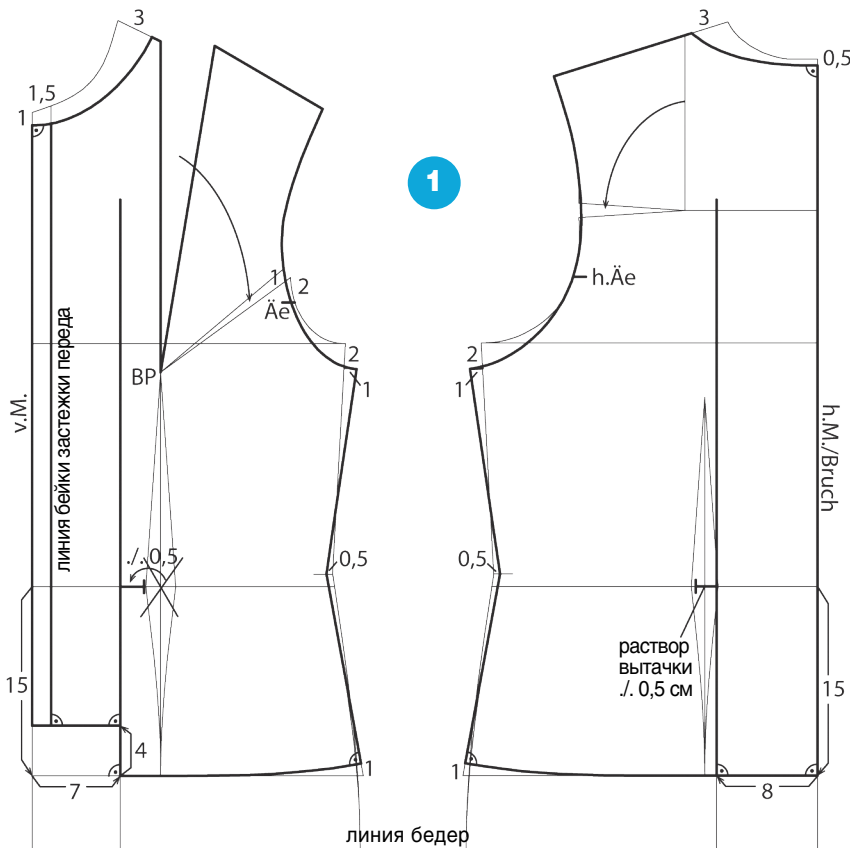
# Классика жанра

**В** классических моделях пальто образца 2018 чувствуются импульсы ретро – то строгие минималистичные силуэты 1990-х, то подчеркнутая элегантность 1970-х, – но согласованные с технологическими возможностями нового времени. Здесь же можно проследить, как теряет свою актуальность преувеличенный объем: модели формата «оверсайз» остаются в спортивном направлении или, например, в изделиях из меха, в то время как пальто, выполненные в традиционном ключе, становятся «ближе к телу», подчеркивают талию и формируют линию плеча. Вытянутые, тонкие силуэты предлагает *Hermès* – причем дизайнерам марки удается сохранить изящество линий даже при наличии

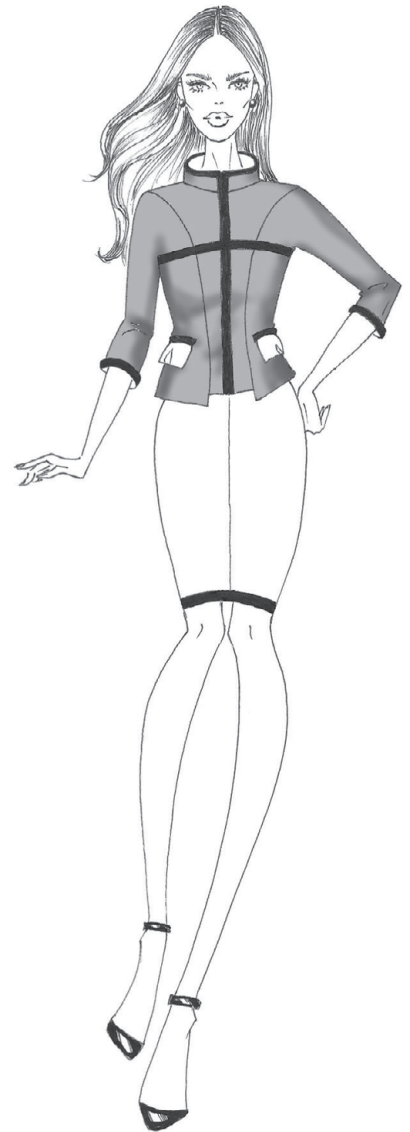


# ЖАКЕТЫ В ДУХЕ CHANEL

## ЖАКЕТ С ВТАЧНЫМИ БЕЙКАМИ



Эскизы\_КРИСТИНА ХАМУН // Чертежи\_ЕВА КОППЕР



**Основа для моделирования:** чертеж базовой конструкции жакета полуприлегающего силуэта со сгибом по средней линии, размер 40, со следующими прибавками на свободное облегание: Впр.  $z + 2,5$  см, Шс  $+ 1,0$  см, Шпр  $+ 3,0$  см, Шг  $+ 1,5$  см

### Перед и спинка

**1** Для определения Длины изделия отложить 15 см вниз от линии талии по средней линии спинки и начертить горизонтальную вспомогательную линию низа жакета.

На переде начертить линию разреза от точки, расположенной на 2 см выше контрольного знака Äe, к точке центра груди (BP) и удлинить пройму на 1 см за счет уменьшения раствора нагрудной вытачки.

На спинке перевести раствор вытачки на выпуклость лопаток к пройме для ее удлинения.

На переде параллельно средней линии, справа от нее, начертить две линии: на расстоянии 1,5 см (линия бейки застежки переда) и на расстоянии 7 см (вспомогательная линия для построения рельефа). На спинке вспомогательную линию для построения рельефа начертить параллельно средней линии спинки, на расстоянии 8 см от нее.

Начертить линию низа центральной части переда выше линии низа жакета на 4 см.

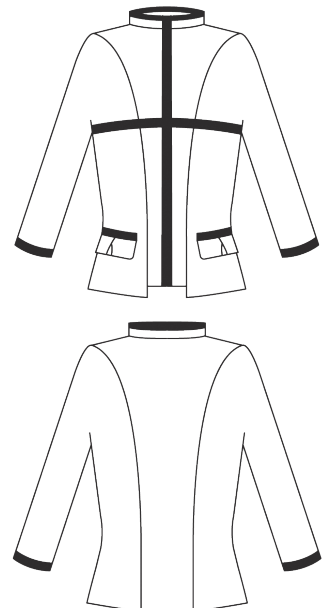
Растворы передней и задней вытачек по талии уменьшить на 0,5 см и перенести полученные величины растворов к вспомогательным линиям рельефов.

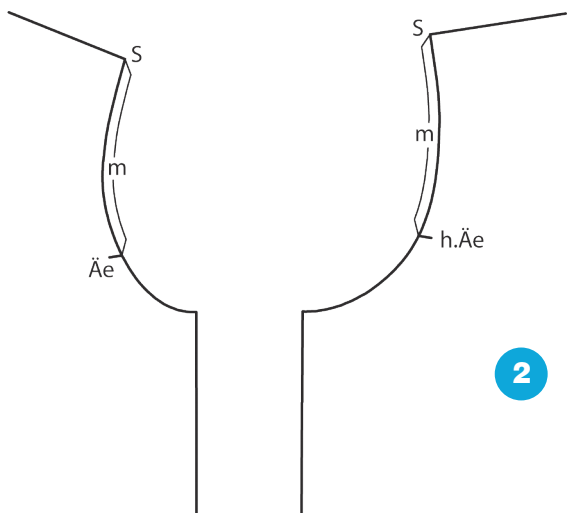
Проймы переда и спинки углубить на 2 см и расширить на 1 см; оформить новые линии пройм.

Начертить новые боковые линии деталей, приталивая их на 0,5 см и расширяя у линии низа на 0,5 см.

Начертить модельные линии низа боковой части переда и спинки так, чтобы они проходили под прямым углом к боковым линиям деталей: для этого поднять линию низа примерно на 1 см у боковых линий.

Горловину углубить по средней линии переда на 1 см, расширить по плечевым линиям на 3 см и углубить по средней линии спинки на 0,5 см (илл. 1).



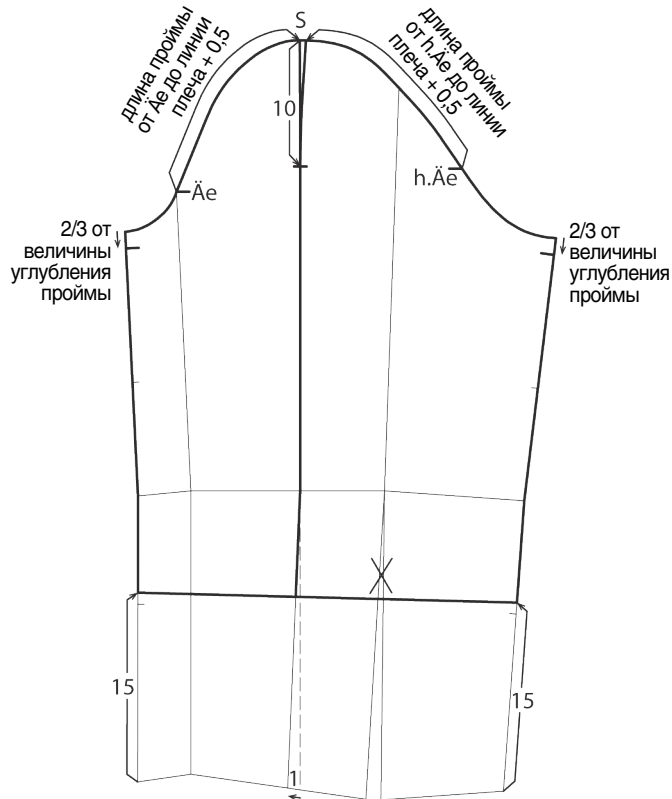


2

### Подготовка рукава

**2** От точки S на окате втачного рукава начертить прямую вертикальную линию до линии низа и от полученной точки отложить 1 см влево по линии низа. Соединить эту точку с точкой пересечения вертикали и линии локтя.

Измерить длину проймы переда от контрольного знака рукава Äе до линии плеча (S) и перенести полученное значение плюс 0,5 см на линию оката рукава соответственно. Измерить длину проймы спинки от контрольного знака рукава h.Äе до линии плеча (S) и перенести полученное значение плюс 0,5 см на линию оката рукава соответственно.



Начертить вытачку на линии верхнего среза рукава. Для этого от полученных на линии оката рукава точек начертить плавные пологие кривые, сопрягая их с линией верхнего среза рукава на уровне 10 см от линии оката. При необходимости выровнять длины линий полученной вытачки.

Рукав внизу укоротить на 15 см.

По линиям продольных срезов рукава отложить от линии оката вниз по 2/3 от величины углубления проймы (илл. 2).

Разрезать рукав по линиям верхнего среза.

