

Куклы &

авторские
мастер-
классы

ЭННЕРВЕРВ
ваше хобби

modnoerukodelie.ru

Каталог № 5/2017

ИГРУШКИ



Текстильные
куклы для игры
и интерьера



12+

Классическая кукла

- 2 Фея знала своё дело
- 6 Ах, опять эти пчёлы
- 14 Кукла Маша
- 18 Расклеились букли



КЛАССИЧЕСКАЯ КУКЛА



Фея

Знала своё дело

В стихотворении Ларисы Рубальской фея создавала кукол и раздавала их людям. «Обретали куклы души» – так пишет поэтесса и напоминает нам, для чего нужны куклы: «чтобы вечно помнить детство». Попробуем?





Материалы

- ✿ 30 см муслина (туловище, голова и руки)
- ✿ 20 см голубой ткани (ноги, банты и карман)
- ✿ 30 см серой ткани (платье и рукава)
- ✿ 20 см ткани с рисунком на тему шитья (фартук)
- ✿ 120 см белого кружева
- ✿ 30 см голубого кружева
- ✿ 80 см волнистой бордовой тесьмы
- ✿ фиолетовый и розовый фетр
- ✿ шерстяная пряжа двух видов
- ✿ 3 голубые пуговицы
- ✿ 90 см ленты с рисунком «катушки»
- ✿ декоративные ножницы
- ✿ 15 см белой ленты с рисунком на тему шитья
- ✿ эластичная тесьма (манжеты)
- ✿ ножницы «зигзаг»
- ✿ синтепон

Кукла

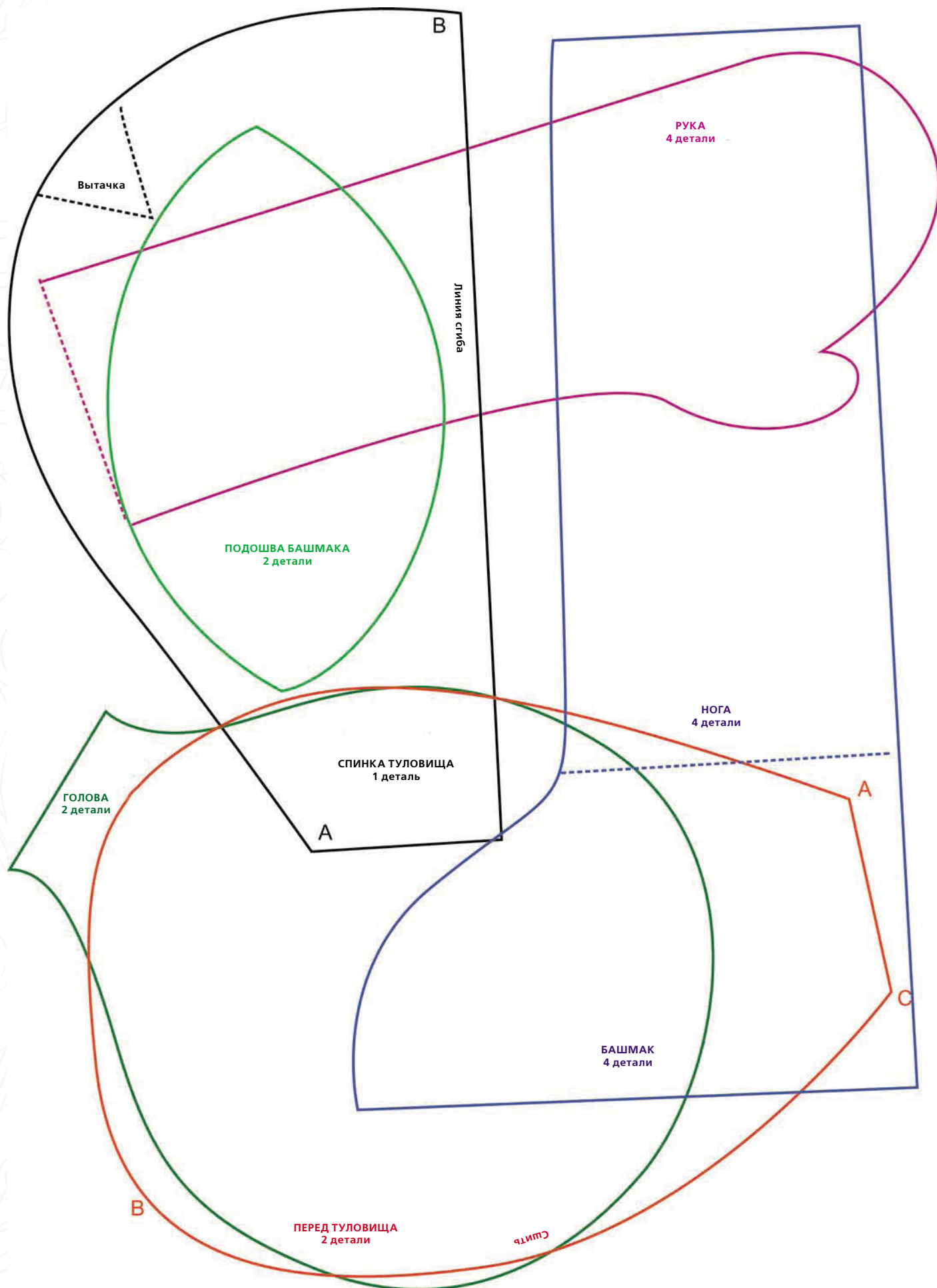
Выкроите из муслина детали головы, туловища и рук, сшейте их попарно и набейте синтепоном. Нарисуйте глаза и рот, для волос приклейте пряжу и сделайте два хвостика, завязав бантами из голубой ткани. Приклейте голову к туловищу. Если хотите придать кукле устойчивость, перед набивкой заполните нижнюю часть туловища утяжелителем (полипропилен или гравий). Для ног с башмаками сшейте фиолетовый фетр и голубую ткань, переведите выкройку и вырежьте детали. Из фиолетового фетра выкроите 2 подошвы. Сшейте ноги, затем пришейте подошвы, набейте синтепоном, оставив без набивки верхние 3 см, застрочите и пришейте ноги к туловищу.

Одежда

Из серой ткани выкроите прямоугольник 70 x 30 см (платье) и 2 квадрата по 15 x 15 см (рукава). Подрубите нижний край прямоугольника, пришейте к нему ленту с катушками, сшейте в кольцо (шов будет на

спинке), по верхнему краю проложите крепкой нитью шов «вперёд иголку», наденьте на куклу и стяните нить на шее. Подрубите нижние края рукавов, пришейте голубое кружево, затем к изнаночной стороне пришейте эластичную тесьму, хорошенько её растянув, чтобы собрать ткань. Сшейте рукава, вложите в них руки и состроичте вместе верхний край каждого рукава и верхний край руки. Сшейте фартук из ткани с рисунком так же, как платье, но немного короче. К нижнему краю пришейте белое кружево и тесьму, пришейте карман, украсив его лентой с катушками. Наденьте фартук на куклу. Приклейте руки с рукавами к ткани фартука у основания шеи. Хорошенько прижмите ткань, чтобы не было видно клея и руки были хорошо приклеены. Из сложенного вдвое фетра ножницами «зигзаг» выкроите воротник и по краю проложите шов «вперёд иголку». Наденьте воротник на шею, закрыв места крепления рук, и украсьте его пуговицами. Ещё двумя пуговицами украсьте башмаки, закрыв места соединения кружева, пришитого поверх стыка фетра и ткани. Пришейте к карману декоративные ножницы.

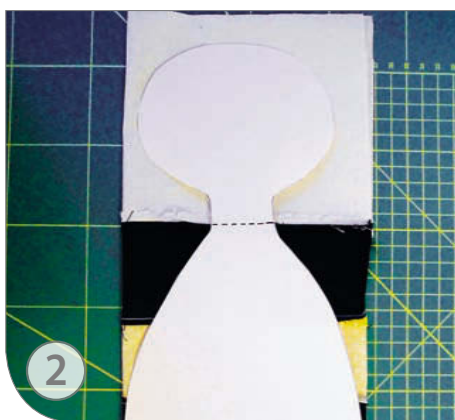
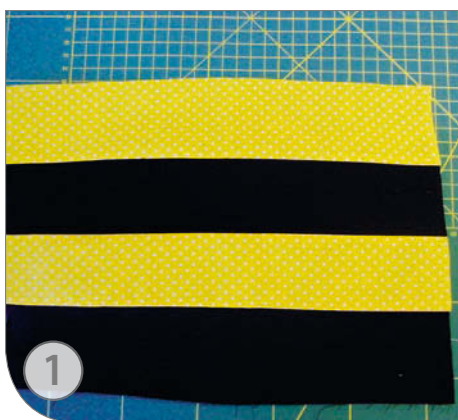
ФЕЯ ЗНАЛА СВОЁ ДЕЛО



Ах, опять эти пчёлки



Кукла



Материалы

- ✿ 40 x 40 см светлой ткани
- ✿ 70 x 150 см жёлтой ткани
- ✿ 70 x 150 см чёрной ткани
- ✿ 50 x 50 см белого фетра
- ✿ 30 x 30 см чёрного фетра
- ✿ 30 x 30 см жёлтого фетра
- ✿ чёрное и белое кружево
- ✿ 2 большие и 2 маленькие бусины из чёрного фетра
- ✿ чёрная синельная проволока
- ✿ акриловые краски
- ✿ 2 жёлтых помпончика
- ✿ шерстяная пряжа
- ✿ синтепон
- ✿ пуговицы
- ✿ белая акриловая краска

1 Из жёлтой и чёрной ткани выкроите по 2 полосы размером 6 x 30 см и сшейте их друг с другом, чередуя цвета полос.

2 Из светлой ткани выкроите прямоугольник размером 16 x 30 см и пришейте его к чёрно-жёлтому прямоугольнику. Сложите деталь пополам и переведите на ткань выкройку туловища.

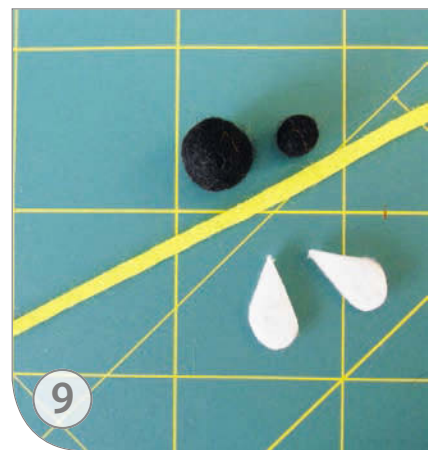
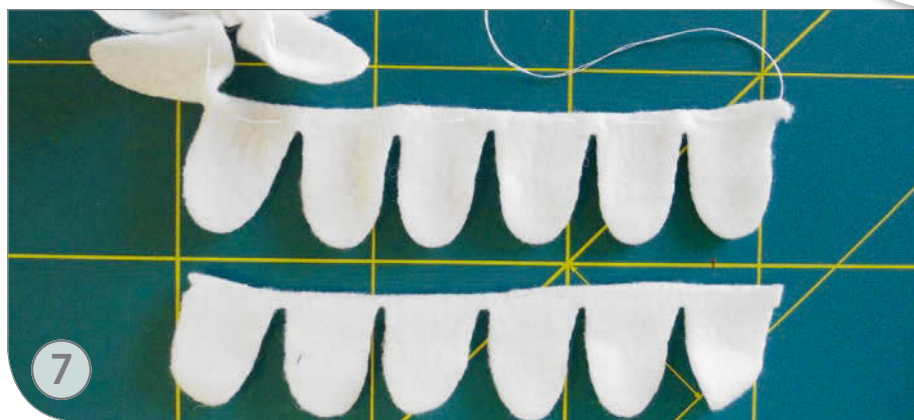
3 Прострочите по линии, выкроите с небольшим припуском, в области шеи сделайте надрезы по припуску. Выверните туловище на лицевую сторону.

4 Для ног из жёлтой ткани выкроите прямоугольник размером 45 x 30 см, сложите его пополам и переведите выкройку. Соstrочите, выкроите с небольшим припуском,

выверните на лицевую сторону и набейте синтепоном. Пришейте ноги к туловищу. Так же сшейте руки, выкроив 2 детали из жёлтого прямоугольника размером 20 x 30 см, сложенного вдвое. Для рукавов из чёрной ткани выкроите прямоугольник размером 24 x 20 см, сделайте небольшой подгиб, сложите ткань пополам, переведите выкройку. Соstrочите, выкроите с небольшим припуском и выверните на лицевую сторону. Вставьте в рукава руки.

5 Пришейте к шее воротничок из белого кружева. Переведите на лицо контуры глаз и рта, прежде чем набивать синтепоном, в этом случае вам будет легче рисовать лицо. Только когда краски полностью высохнут, набейте голову и туловище. Пришейте руки к туловищу с помощью пуговиц.

Одежда



6 Для нижней юбки из чёрной ткани выкроите полосу размером 85 x 27 см, из жёлтой ткани полосу размером 85 x 14 см. На сложенную вдвое жёлтую полосу переведите выкройку фестонов. Сколите края, сострочите и выкроите с небольшим припуском. Нижнюю юбку выверните на лицевую сторону и отутюжьте. Сшейте обе полосы друг с другом, верхний край подверните и застрочите, в получившуюся кулиску проденьте ленту. Для верхней юбки из жёлтой ткани выкроите прямоугольник размером 85 x 35 см, сложите его вдвое и переведите выкройку. Сострочите, выверните деталь на лицевую сторону и отутюжьте. Пришейте кружево и чёрные ленты, подрубите верхний край и в получившуюся кулиску проденьте ленту. Соборите обе юбки и пришейте к туловищу.

7 Для цветка из белого фетра выкроите полосу размером 14 x 4 см и переведите на неё несколько раз выкройку лепестка ромашки. Выкроите, соборите по всему нижнему краю и сшейте в кольцо. Сделайте 2 цветка.

8 Для сердцевины одного цветка из жёлтой ткани выкроите маленький круг, прошейте по краю швом «вперёд иголку» и стяните нить, вложив шарик синтепона. Пришейте сердцевину к цветку.

9 Для пчёлки возьмите маленькую и большую бусины из фетра, из жёлтого фетра выкроите очень узкую полосу и сделайте из неё полоски пчёлки. Крылья вырежьте из белого фетра. Сделайте двух пчёлку и пришейте их к цветкам. Пришейте цветки к платью.

Крылья



10 На белый фетр, сложенный вдвое, переведите 2 раза выкройку крыла. Сшейте детали, выверните на лицевую сторону и простегайте. Пришейте крылья к спинке куклы.

АХ, ОПЯТЬ ЭТИ ПЧЁЛЫ

