

О.Б. Иншакова  
А.Г. Иншакова



# РАЗВИТИЕ ЧИТАТЕЛЬСКИХ НАВЫКОВ У ДЕТЕЙ

Комплект II

Л, С, Н, Ё, З, П, Я, Т, Р, Ш, У



УДК 376.1  
ББК 74.320  
И746

**Иншакова О.Б., Иншакова А.Г.**

И746 Развитие читательских навыков у детей : учеб. пособие. Комплект II / О.Б. Иншакова, А.Г. Иншакова. — М. : Гуманитарный изд. центр ВЛАДОС, 2014. — (Коррекционная педагогика).

ISBN 978-5-691-02118-3

ISBN 978-5-691-02136-7(комп. II)

Агентство СІР РГБ

Формирование навыков чтения наиболее сложный процесс, как для детей в норме, так и для детей с различной патологией.

Практика показала, что наиболее эффективно обучать чтению детей с 5–7 лет. Основное внимание при этом необходимо уделять прочному запоминанию графического образа буквы и начинать надо с тех групп букв, которые входят в наиболее ранний период и знакомы преобладающему числу дошкольников. Их произношение нарушается достаточно редко.

По этому принципу пособие делится на три комплекта, которые предусматривают изучение букв по мере их не только зрительного восприятия, но и произношения.

Пособие предназначено логопедам дошкольных учреждений, а также учителям начальных классов школ во время работы в букварный период, с детьми, имеющими проблемы в овладении чтением.

**УДК 376.1  
ББК 74.320**

ISBN 978-5-691-02118-3  
ISBN 978-5-691-02136-7(комп. II)

- © Иншакова О.Б., Иншакова А.Г., 2014
- © Художественное оформление  
Иншакова А.Г., 2008
- © ООО «Гуманитарный издательский  
центр ВЛАДОС», 2014
- © Художественное оформление обложки  
ООО «Гуманитарный издательский  
центр ВЛАДОС», 2014

*Учебное издание*

**Иншакова Ольга Борисовна, Иншакова Анна Геннадьевна**

**РАЗВИТИЕ ЧИТАТЕЛЬСКИХ НАВЫКОВ У ДЕТЕЙ**

*Учебное пособие*

**Комплект II**

Зав. редакцией *А.И. Павлова*

Зав. художественной редакцией *И.В. Яковлева*

Компьютерная верстка *С.В. Иванцов*

Лицензия ИД № 03185 от 10.11.2000.

Подписано в печать 20.05.2014. Формат 60×90/8.

Печать офсетная. Бумага офсетная. Усл. печ. л. 22,0.

Тираж 15000 экз. (1-й завод 1–1000 экз.).

Заказ №

Гуманитарный издательский центр ВЛАДОС.

119571, Москва, а/я 19.

Тел./факс: (495) 984-40-21, 984-40-22, 940-82-54

E-mail: [vlados@dol.ru](mailto:vlados@dol.ru)

<http://www.vlados.ru>

Отпечатано в полном соответствии с качеством предоставленного  
электронного оригинал-макета в типографии  
ООО «Альянс «Югполиграфиздат», ВПК «Офсет».  
400001, г. Волгоград, ул. КИМ, 6.  
Тел./факс: (8442) 26-60-10, 97-49-40

## Пояснительная записка к комплектам букв

Пособие по формированию навыков чтения — результат многолетней практической работы авторов, которое прошло апробацию в дошкольных учреждениях при обучении детей грамоте и в общеобразовательных школах при проведении коррекционных занятий с детьми начальных классов, имеющих трудности овладения чтением.

Практика показала, что особенно эффективным её применение оказалось при обучении чтению детей 5–7 лет, как в обычных детских садах, так и детских садах для детей с тяжелыми нарушениями устной речи.

Изучение одной буквы с детьми может занять времени столько, сколько предусмотрено программой в том или ином детском учреждении или необходимо при индивидуальных занятиях с ребенком.

Основное внимание в методике уделяется прочному запоминанию графического образа буквы и работе с этим образом на различных уровнях: слога, слова и предложения. Большинство предлагаемых заданий направлено на зрительный поиск изучаемой буквы в различных массивах букв, отличающихся друг от друга и, напротив, сходных между собой по начертанию, на запоминание букв с помощью многократной обводки, копирования или подчеркивания. Параллельно у детей развиваются навыки правильного написания, изучаемой печатной буквы, что не маловажно для дальнейшего овладения каллиграфическими навыками.

Обучение чтению на русском языке является достаточно сложным для ребенка, так как, обучаясь, он овладевает не тридцати тремя, а сорока буквами, так как ряд печатных букв имеет не одно, а два различных начертания (Аа, Бб, Ее, Ёё, Рр, Уу, Фф). Это затрудняет процесс изучения алфавита детьми со зрительными проблемами и особенно тех, у кого нарушена зрительная память.

Предлагаемый материал может успешно использоваться учителем во время работы с учениками 1 классов в букварный период обучения грамоте (как дополнительный) или логопедом при коррекции нарушений чтения у детей 1–2-х классов, имеющих зрительные гностические или зрительно-пространственные трудности, затрудняющие процесс овладения чтением. Материал можно применять как при фронтальном, так и при индивидуальных занятиях, либо использовать как дополнительный для самостоятельной работы школьников с родителями.

Необходимо помнить, что буквы при изучении следует называть коротко, как звуки: не «КА», а [К], не «ША», а [Ш], не «ТЭ», а [Т]. В противном случае ребенок не будет понимать, почему, пра-

вильно называя буквы в слове КОТ, у него будет получаться «КАОТЭ».

Работая по данной методике, дошкольник начинает при овладении буквами знакомиться с основными понятиями, используемыми при обучении письму, осваивает правила правописания, которые в дальнейшем будут изучаться в школе.

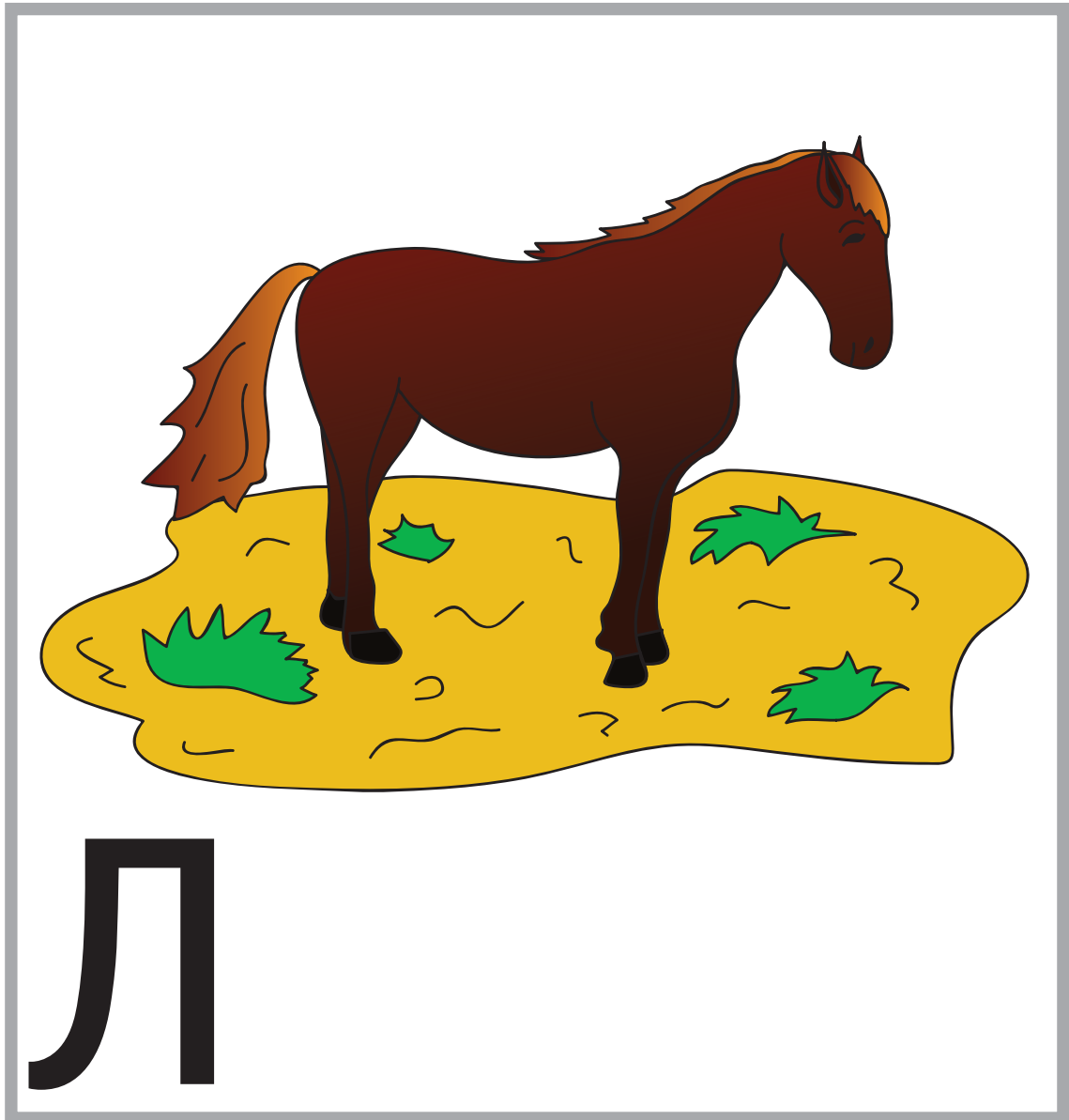
Каждая буква представлена в отдельной рабочей тетради, содержащей 16 страниц. Всего рабочих тетрадей 33. Наличие отдельной тетради (для каждой буквы) создает определенные удобства для ребенка, так как он может носить в школу только одну тетрадь, а не целое пособие.

При изучении букв их последовательность может быть произвольной или может соответствовать порядку их изучения в конкретной образовательной программе допущенной или рекомендованной Министерством образования и науки РФ к использованию для обучения дошкольников и первоклассников.

Для детей с речевой патологией изучать буквы лучше по принципу их наибольшей известности, предварительно разделив их на три комплекта. В первый комплект включены буквы: А, В, Б, Е, И, М, Г, Д, К, О; во второй — Л, С, Н, Ё, З, П, Я, Т, Р, Ш, У; в третий — Й, Ф, Ы, Ж, Ю, Ч, Х, Ц, Щ, Ъ, Э, Ъ. Первая группа букв знакома преобладающему числу детей дошкольного возраста, вероятно потому, что в неё входят звуки наиболее раннего периода овладения речью (с 1 до 3 лет). Произношение первой группы звуков нарушается достаточно редко. Пока дети изучают буквы первой группы можно исправлять произношение нарушенных звуков, входящих во вторую и третью группы.

При любом другом нарушении из комплектов выбирается та буква, произношение которой нарушено. Так, например, при зрительных нарушениях лучше всего начинать изучение с наиболее легких для визуального восприятия «рисунков букв», которые симметричны. Они легче всего воспринимаются и запоминаются и не могут писаться зеркально — О, Н, Ж, Х, Ф. Далее следует перейти ко второй группе букв — А, Д, Л, М, П, Т, Ш (с вертикальной симметрией) и к третьей группе букв — В, Е, З, К, С, Ю (с горизонтальной симметрией). И только в последнюю очередь желательно познакомиться с буквами — Б, Г, Ё, И, Р, У и др., которые запоминаются труднее всего и чаще всего пишутся детьми неправильно — зеркально.

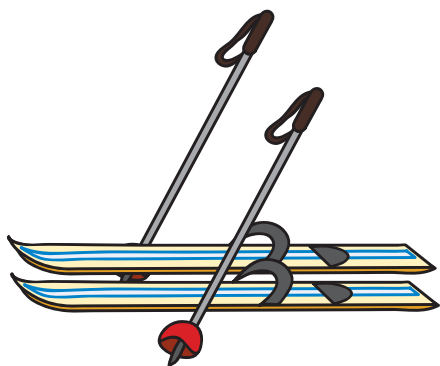
Настоящее пособие адресовано логопедам дошкольных и школьных учреждений, дефектологам, студентам дефектологических факультетов, учителям начальных классов, воспитателям детских садов и родителям.



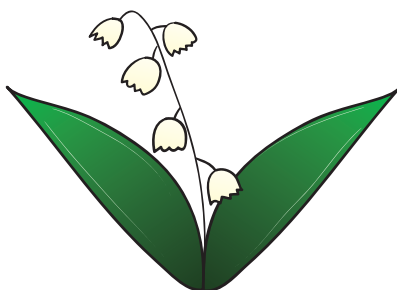
Найди согласную букву **Л** в алфавите и обведи её кружочком.

А Б В Г Д Е Ё Ж З И Й  
К Л М Н О П Р С Т У Ф  
Х Ц Ч Ш Щ Ъ Ы Ь Э Ю Я

Соедини линией букву Л, расположенную в центре, с буквами Л, которые написаны в словах под картинками.



ЛЫЖИ



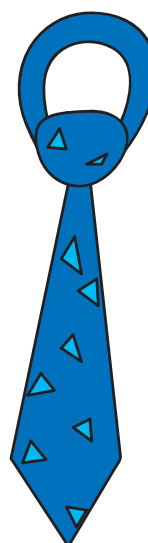
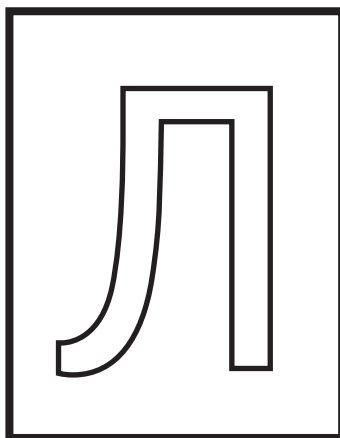
ЛАНДЫШ



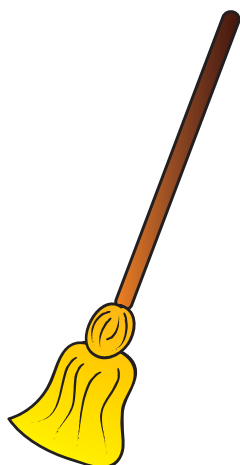
ОДЕЯЛО



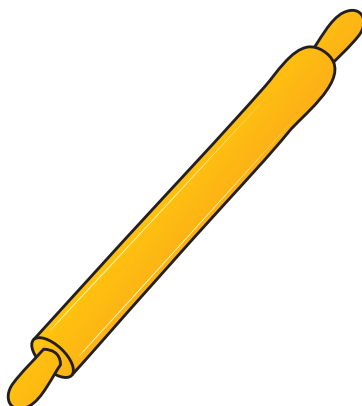
ВУЛКАН



ГАЛСТУК



МЕТЛА

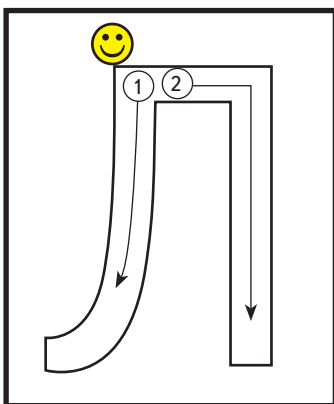


СКАЛКА



ЖЁЛУДЬ

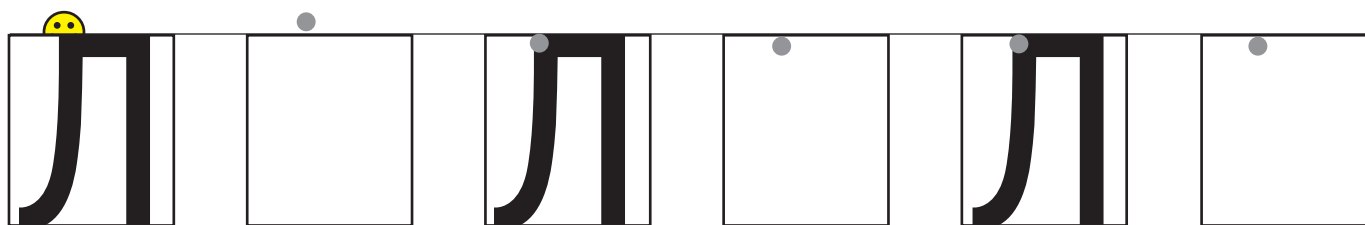
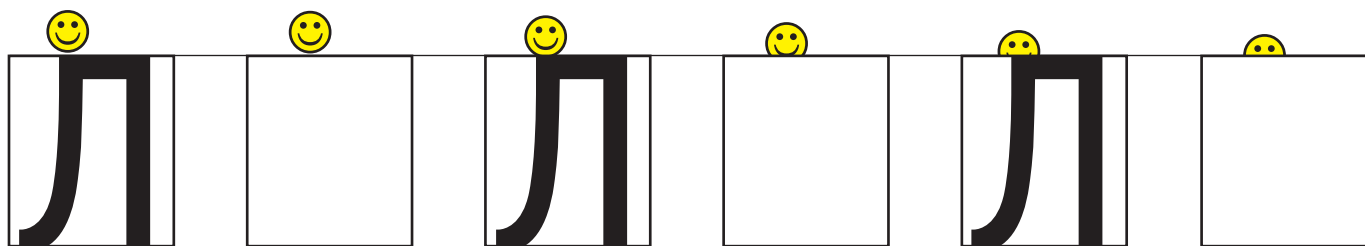
Это твой помощник 😊. Он показывает, откуда нужно начинать писать букву. Обведи букву пальцем несколько раз в направлениях указанных стрелочками. Заштрихуй её.



Посмотри, как пишется буква **Л**. Раскрась элементы буквы разным цветом. Из скольких элементов состоит буква?



Напиши букву **Л** в пустых клеточках. Ориентируйся сначала на твоего помощника, а потом на точку. Они показывают, откуда ты должен начинать.



Обведи буквы **Л** в слове. Буква **Л** гласная или согласная?

К О Л О К О Л



Найди и подчеркни все буквы **Л** в тексте. Прослушай текст, перескажи его и выполни задание, которое даётся к тексту.

## На лугу

Стояла тёплая весна. Владу стало скучно сидеть дома. Он достал свой сачок, позвал Лайку и пошёл на луг. А там росли цветы и летали бабочки: белые, голубые, жёлтые и чёрные. Владик бегал по лугу и ловил бабочек сачком. Лайка бегала за мальчиком. Им было очень весело.

*По Р. Залмаевой*

\* \* \*

Нарисуй бабочек, которых ловил Владик.

Найди и подчеркни все буквы **Л** в стихотворении.

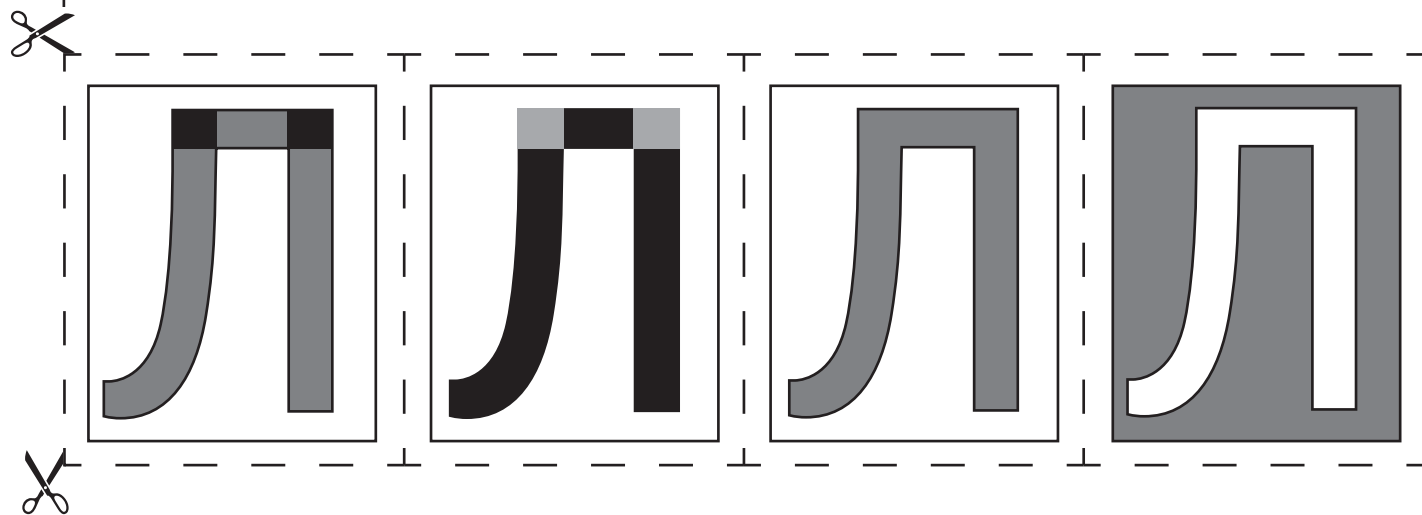
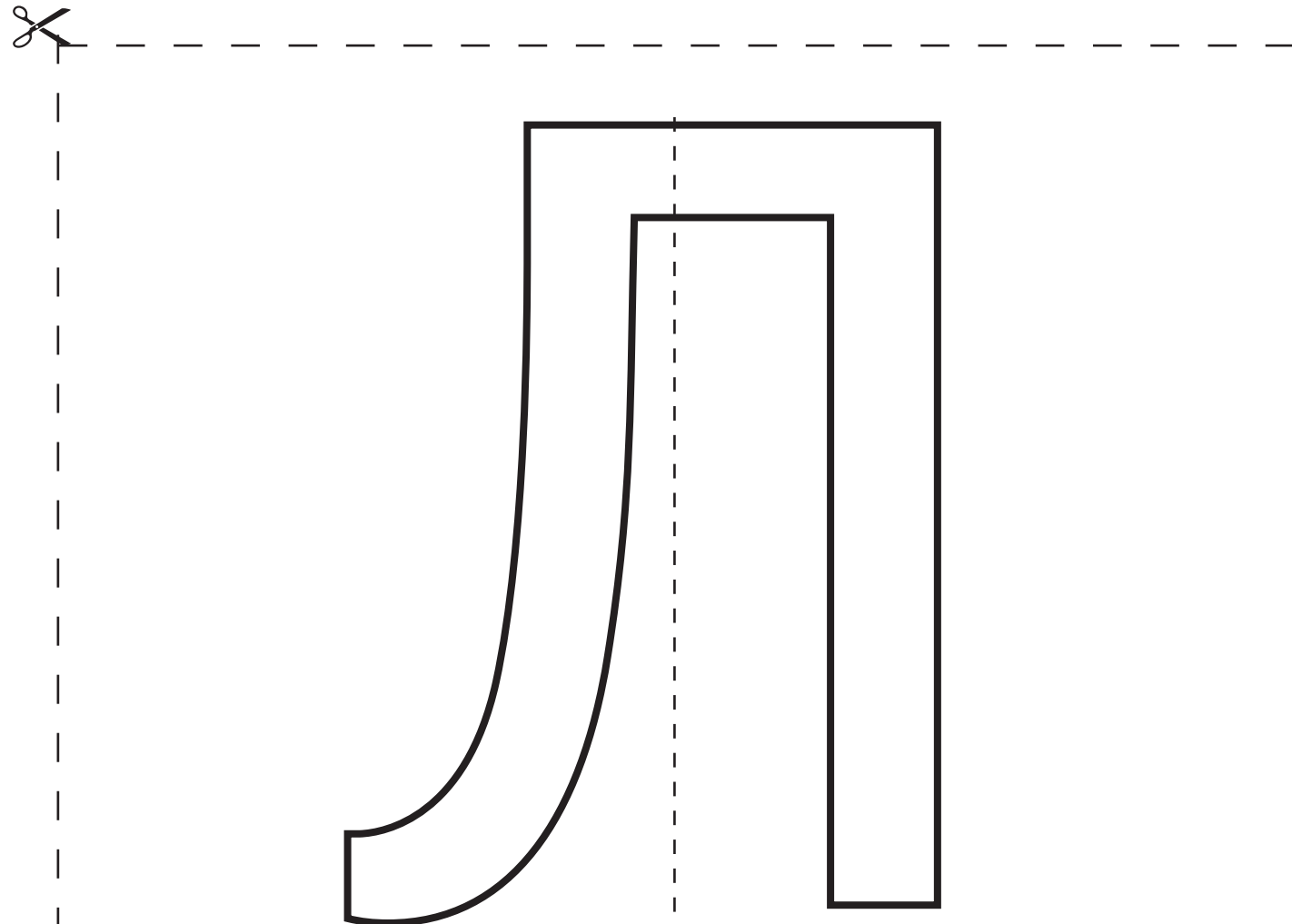
Бежал ручей по камешкам,  
Бежал, бежал, бежал ...  
Потом в глубокой лужице  
Лежал, лежал, лежал ...  
То снова он помчался вскачь,  
То будто бы уснул ...  
Увидел речку — прыг туда  
И сразу утонул!

*И. Токмакова*

Обведи все одинаковые буквы **Л**.

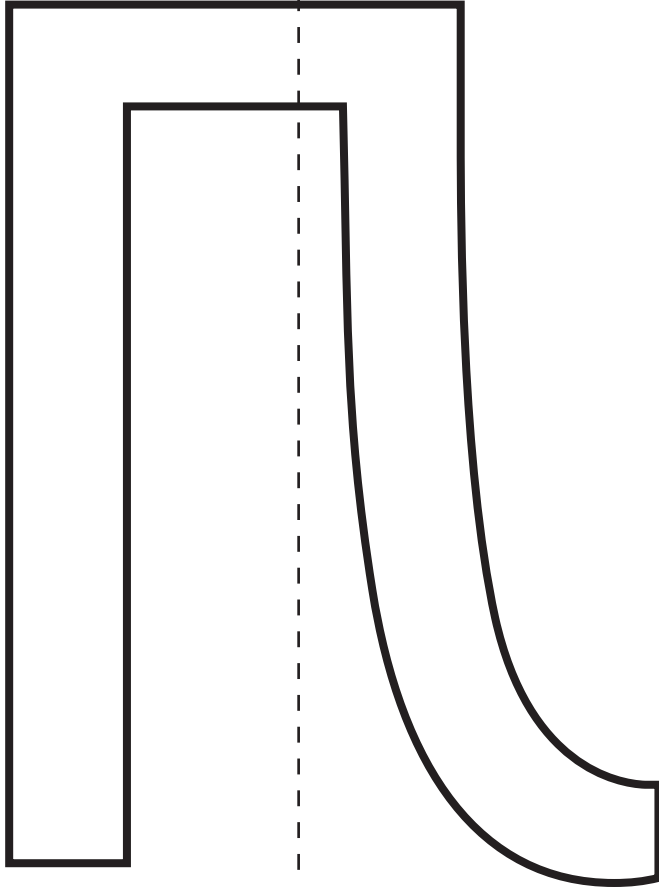
Л л л л л  
л л л л л  
л л л л л

Обведи букву Л по контуру и раскрась её. Вырежи лист по линии пунктира. Сложи букву по пунктирной линии и посмотри одинаковые ли части получились. В чём их отличие?

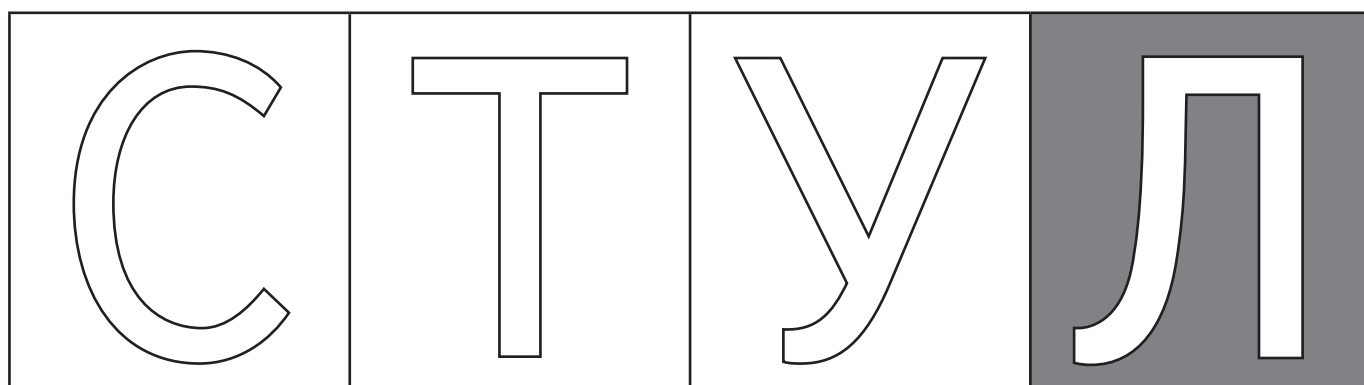
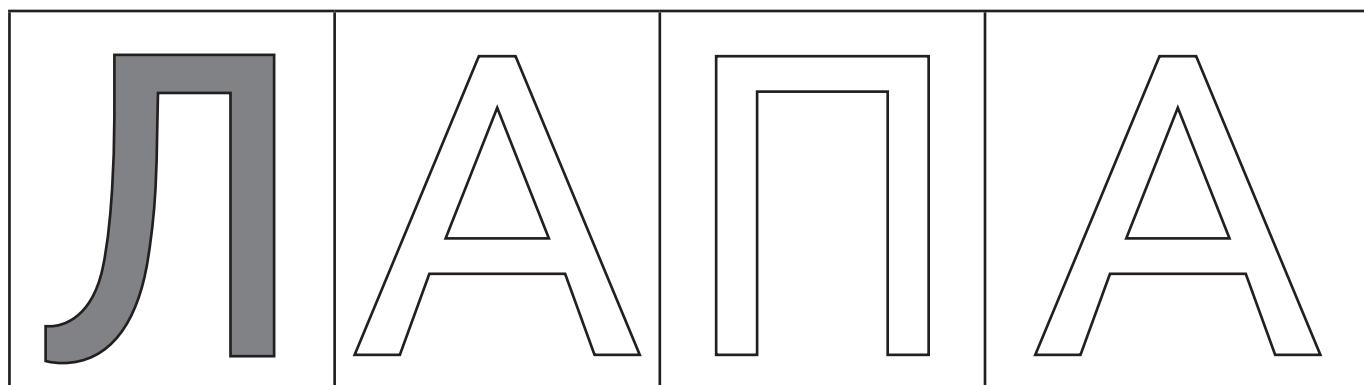
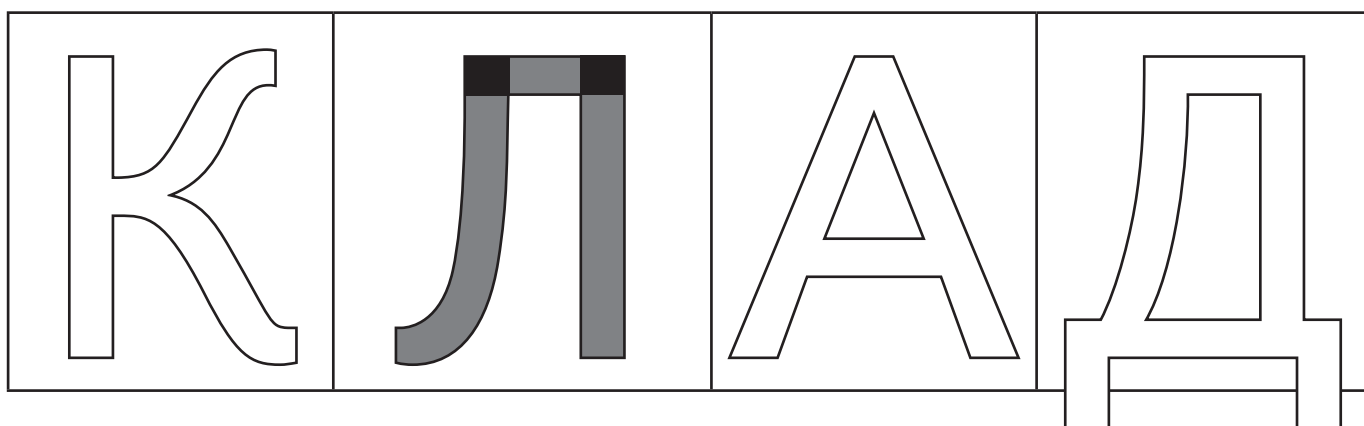
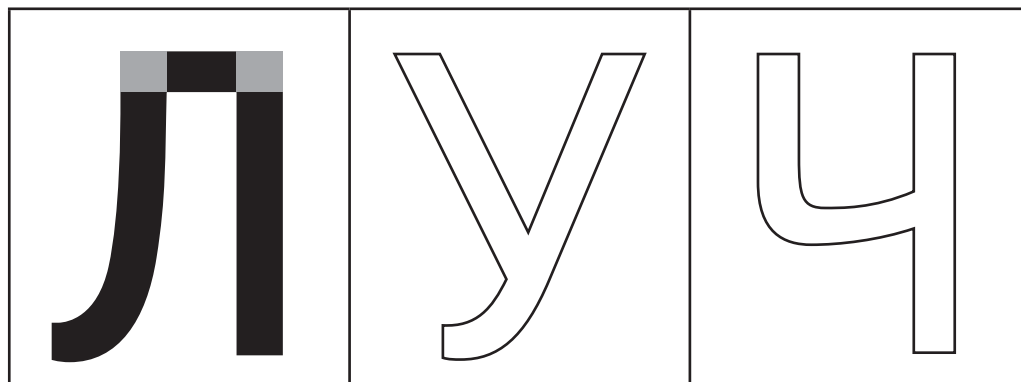


Разрежь полоску на 4 карточки с буквами. Рассмотрите их внимательно.

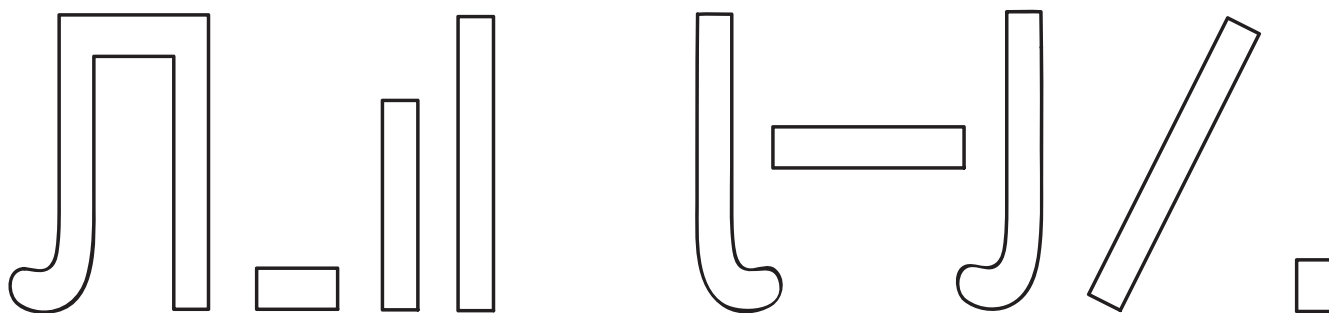




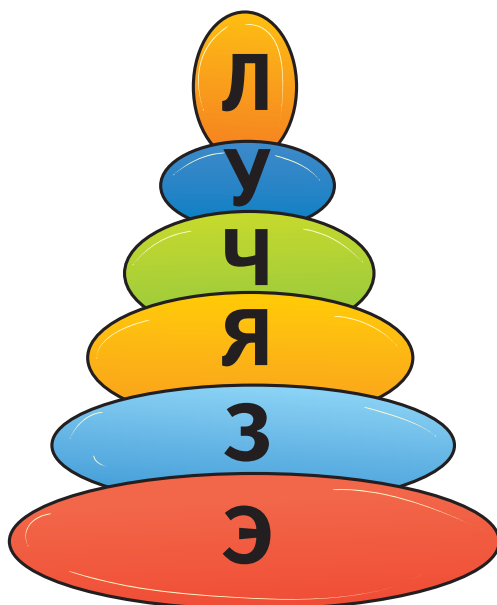
Возьми 4 карточки с буквой Л. Закрой букву Л в слове точно такой же карточкой. Объясни значения слов.



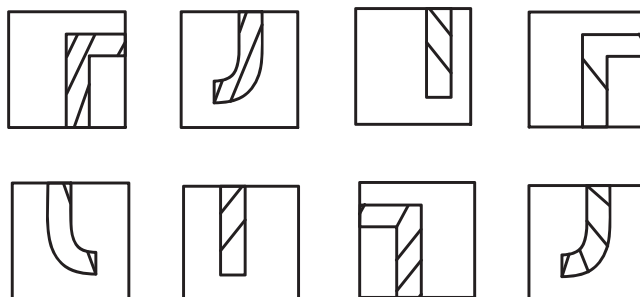
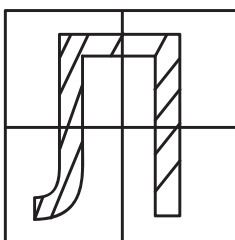
Найди части, из которых можно собрать точно такую же букву **Л**, как на образце.  
 Раскрась их одинаковым цветом.



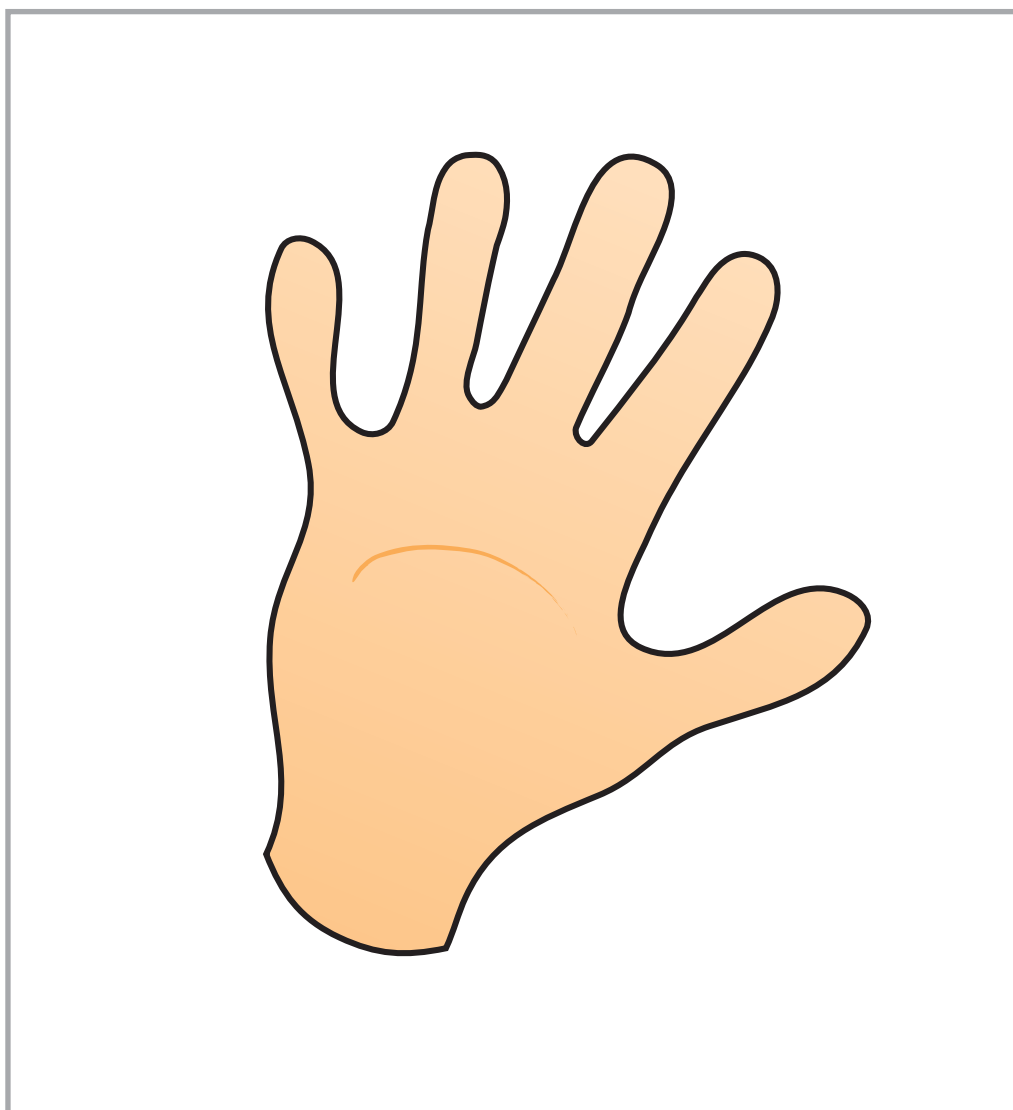
В какую сторону повернуты все эти буквы? Найди среди них букву **Л**.



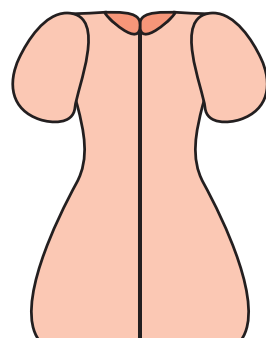
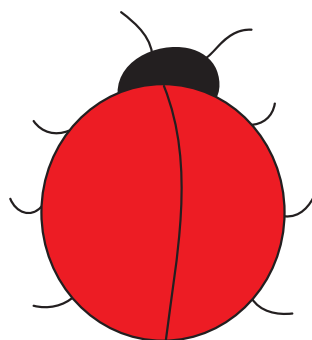
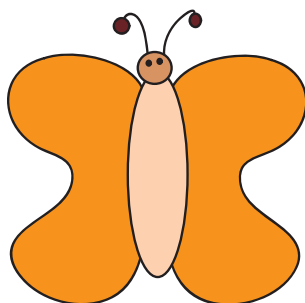
Найди четыре детали буквы **Л**.



Обведи ладонь левой руки карандашом и напиши на ней букву **Л**.



Напиши букву **Л** на левой части каждого рисунка.



Какая часть у буквы загнута, левая или правая? Обведи её карандашом.

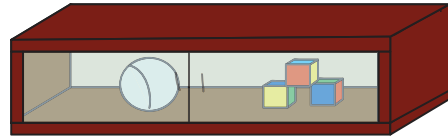
Напиши слог **ЛО** на строке пятью разными цветами.

# ЛО

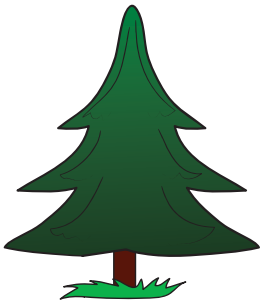
Впиши в пустую клеточку букву **Л**. Найди слова где буква стоит на 3 месте.



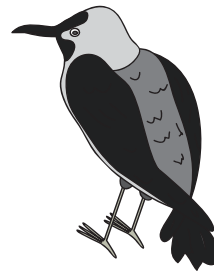
В	И		К	А
---	---	--	---	---



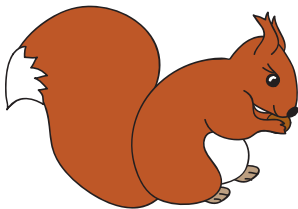
П	О		К	А
---	---	--	---	---



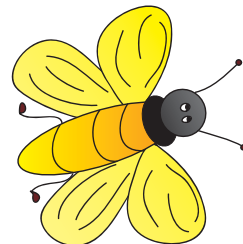
Ё		К	А
---	--	---	---



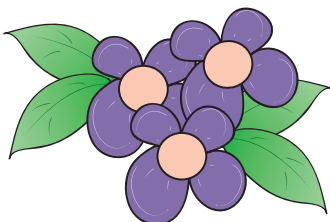
Г	А		К	А
---	---	--	---	---



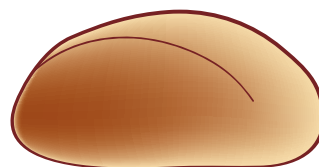
Б	Е		К	А
---	---	--	---	---



П	Ч	Ё		К	А
---	---	---	--	---	---



Ф	И	А		К	А
---	---	---	--	---	---



Б	У		К	А
---	---	--	---	---

Найди слово, где буква Л стоит последней. Обведи букву Л в этих словах.

МЕЛ      ЛАК      ГОЛ      ЛИЛ

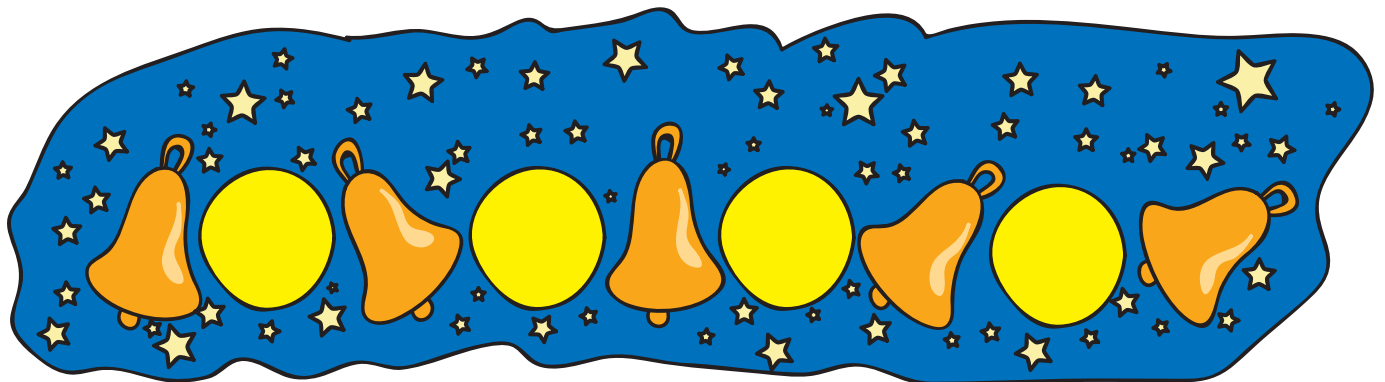
ЛУК      УПАЛ      ЛУЖА      РЫЛ

ЛАПА      СТУЛ      ЛУЧ      СТОЛ

ПОЛ      БАЛ      ЛУНА      ЛОСЬ

ПЕНАЛ      ЛАВКА      ПЕПЕЛ      ЖИЛ

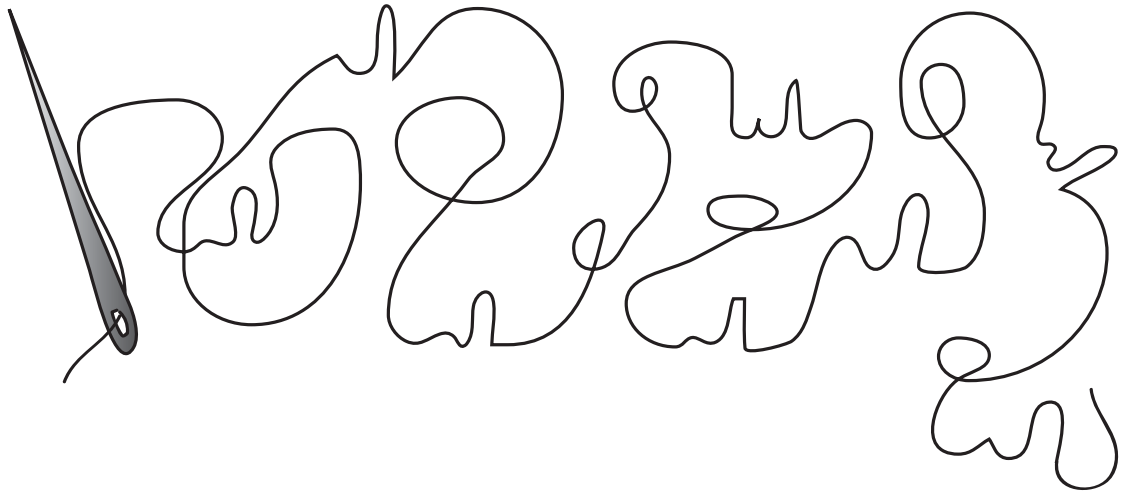
На каждом колокольчике, повернутом влево, напиши букву Л.



Найди в ряду букв ту букву, которая больше всего похожа на букву Л. Объясни их сходство и различие.

Е П А Д Н Г Ж

Обводи ниточку и найди все буквы **Л**. Сосчитай, сколько их.



Найди и подчеркни слово **ПОЛ** во всех строчках.

**ПОЛ**      ЛОДПЫЛПОЛАЛОДОМОК  
            ЛОВБЛЛОДЫВОПОЛОП  
            ПЛОНКОРОЛУОПОЛЮ

После каждой буквы **М** впиши букву **Л**.

М . К . НТМ . СВ . МЖД . ГЮМ .

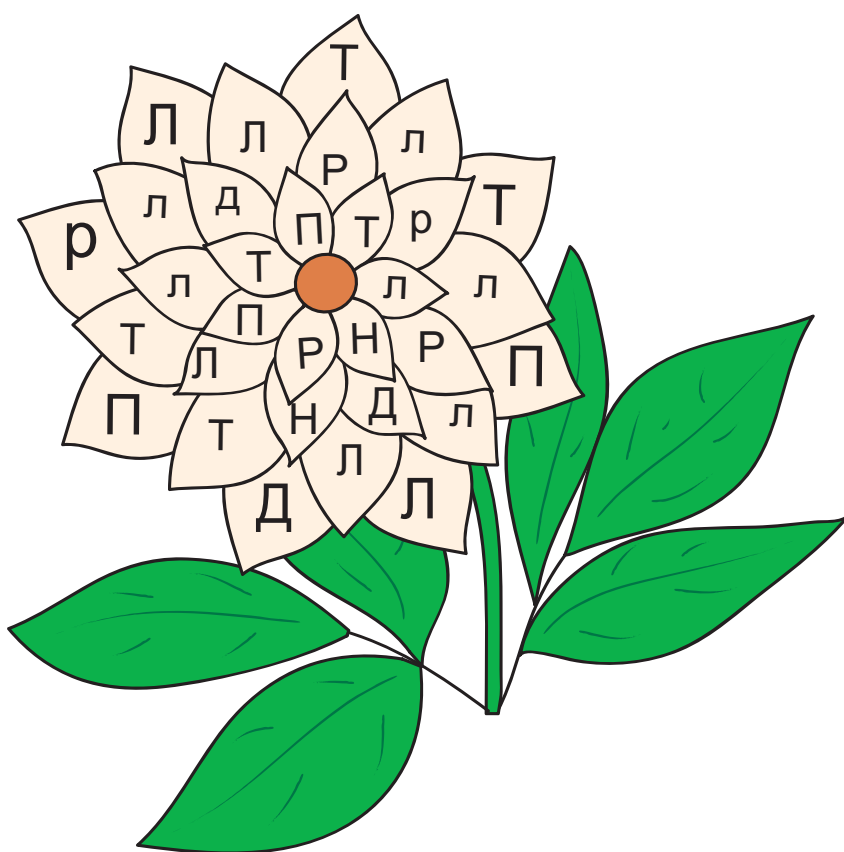
С . М . НМ . РУ . М . ФМ . БРШ . Ж

Н . ЗИ . КЯ . М . ЛРЬМ . ОБМ .

Чем отличаются две эти буквы?



Обведи маленькие буквы Л кружком.



Соедини все большие буквы Л и л (в этой последовательности) в словах дугой.

Лариса лось Алла Лола  
ласточка Леонид тарелка  
Лена лайка слон Луна



	☆	□	∨	△	+	•	○
1	Р	Л	Э	З	Ш	В	Ч
2	Б	Ц	Г	Х	П	Ь	Н
3	И	Ж	У	А	Ё	Ф	Д
4	Е	Ъ	О	Ы	Й	С	
5	Т	К	Ю	М	Щ	Я	

Найди в табличке на пересечении цифр и знаков букву и впиши её в пустую клетку. У тебя получится слово. Нарисуй над словом рисунок.

1 □	4 ∨	3 ○	5 □	3 △

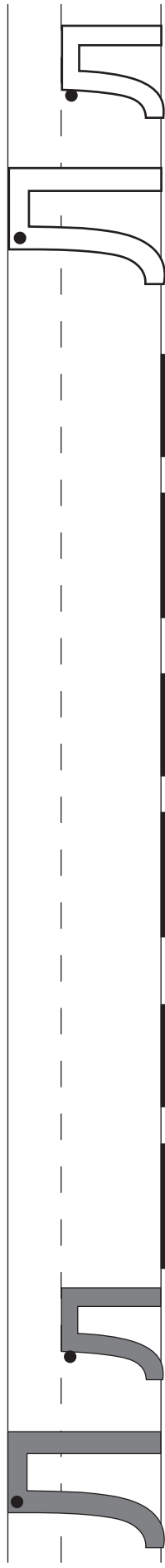
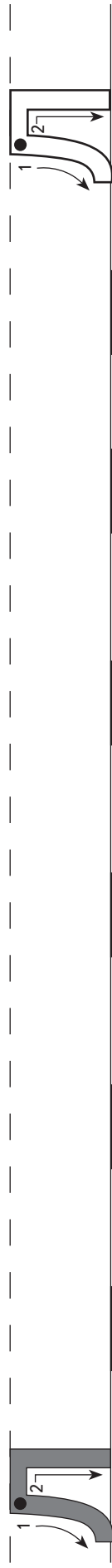
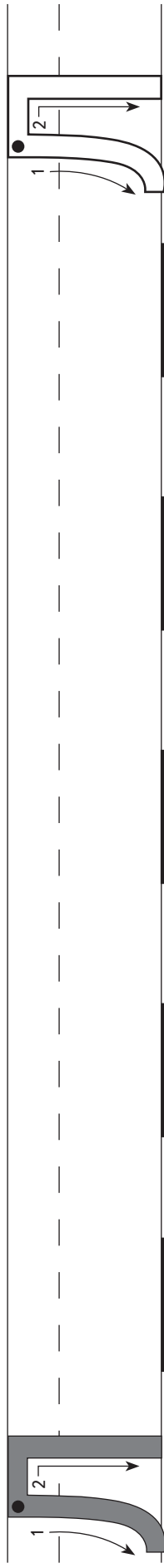
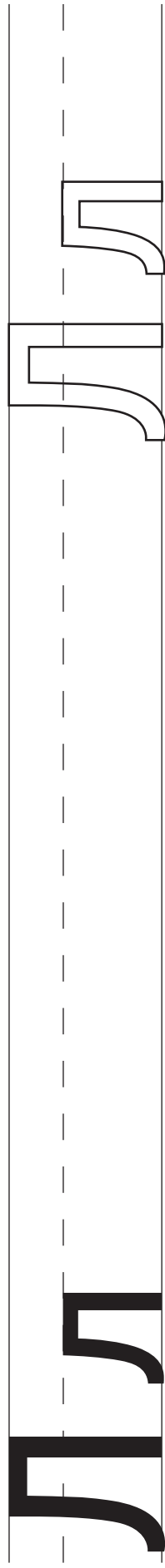
1 □	4 ∨	1 +	3 △	3 ○	5 □	3 △

3 +	1 □	5 □	3 △

1 •	4 ☆	1 □	4 ∨	4 •	3 ☆	2 +	4 ☆	3 ○

Напиши буквы по образцу.

А Б В Г Д Е Ё Ж З И Й К Л М Н О П Р С Т У Ф Х Ц Ч Ш Щ Ъ Ы Ь Э Ю Я



а б в г д е ё ж з и й к л м н о п р с т у ф х ц ч ш щ ъ ы ь э ю я