



О. В. Калмин

АНГИОНЕВРОЛОГИЯ



УЧЕБНОЕ ПОСОБИЕ

УДК (611.13+611.14+611.4+611.83):611.9 (075.8)

Калмин О.В. Ангионеврология: Учебное пособие.

Учебное пособие содержит в виде таблиц обобщенные и систематизированные данные о кровоснабжении, венозном и лимфатическом оттоке и иннервации органов и тканей человека, содержимом отверстий и каналов черепа, мышечных каналов и борозд, ветвлении и топографии сосудов и нервов. Описаны и систематизированы артериальные и венозные анастомозы. Пособие содержит большое количество схем по всем описанным разделам сосудистой и нервной систем.

Пособие предназначено для студентов медицинских специальностей Вузов и практических врачей различных специальностей.

Рецензенты:

- доктор медицинских наук, профессор Р.И.Асфандияров;
- доктор медицинских наук, профессор Н.М.Иванов;
- доктор биологических наук, профессор П.П.Кругляков.

Одобрено и рекомендовано к изданию Координационным учебно-методическим советом по анатомии и гистологии.

ОГЛАВЛЕНИЕ

ОБЗОР КРОВЕНОСНЫХ СОСУДОВ И ПЕРИФЕРИЧЕСКИХ НЕРВОВ	4
Артерии	5
Общая сонная артерия	5
Подключичная артерия.....	15
Подмышечная артерия.....	20
Плечевая артерия	21
Грудная часть аорты	23
Брюшная часть аорты	24
Общая подвздошная артерия	30
Бедренная артерия.....	33
Подколенная артерия.....	35
Вены	46
Голова и шея.....	46
Верхняя конечность	48
Грудная клетка	50
Таз и брюшная полость	52
Нижняя конечность.....	55
Сплетения спинномозговых нервов	62
Шейное сплетение.....	62
Плечевое сплетение	63
Поясничное сплетение.....	66
Крестцовое сплетение.....	68
Копчиковое сплетение.....	71
Черепные нервы	78
КРОВΟΣНАБЖЕНИЕ, ИННЕРВАЦИЯ, ВЕНОЗНЫЙ И ЛИМФАТИЧЕСКИЙ ОТТОК ОТ ОРГАНОВ И ТКАНЕЙ.....	107
Суставы	108
Мышцы.....	111
Мышцы головы.	111
Мышцы шеи.....	114
Мышцы груди.....	116
Мышцы живота.	118
Мышцы спины.....	119
Мышцы верхней конечности.	122
Мышцы нижней конечности.....	127
Пищеварительная система	133
Дыхательная система.....	139
Мочевые органы.....	141
Половые органы	142
Эндокринная система	146
Иммунная система	147
Органы чувств	148
Сердце	151
Молочная железа.....	152
Иннервация кожи	176
СОДЕРЖИМОЕ КАНАЛОВ И ОТВЕРСТИЙ	184
Содержимое каналов и отверстий черепа.....	185
Содержимое каналов, борозд и треугольников.....	188
Голова и шея	188
Туловище	196

Верхняя конечность	203
Нижняя конечность	208
ТОПОГРАФИЯ ОСНОВНЫХ СОСУДИСТО-НЕРВНЫХ ПУЧКОВ.....	213
Топография сосудисто-нервных пучков и нервов области плеча	214
Топография сосудисто-нервных пучков области предплечья	216
Топография сосудов и нервов в различных отделах области бедра	224
Топография сосудов и нервов в различных отделах области голени	227
Скелетотопия органов средостения.....	229
Скелетотопия сосудов и нервов забрюшинного пространства	231
АРТЕРИАЛЬНЫЕ И ВЕНОЗНЫЕ АНАСТОМОЗЫ	240
Артериальные анастомозы	241
Голова и шея.....	241
Верхняя конечность	245
Туловище и таз	247
Нижняя конечность.....	253
Артериальные сети верхней конечности	255
Артериальные сети нижней конечности.....	256
Венозные анастомозы	284
Голова и шея.....	284
Верхняя конечность	286
Туловище и таз	287
Нижняя конечность.....	290
ЛИТЕРАТУРА	305

ОБЗОР КРОВЕНОСНЫХ СОСУДОВ И ПЕРИФЕРИЧЕСКИХ НЕРВОВ

Артерии

Артерии и их ветви	Область кровоснабжения
Общая сонная артерия, <i>arteria carotis communis</i>	
Наружная сонная артерия, <i>arteria carotis externa</i>	
<i>Верхняя щитовидная артерия, arteria thyroidea superior</i>	
Подподъязычная ветвь, ramus infrahyoideus	Подъязычная кость
Грудино-ключично-сосцевидная ветвь, ramus sternocleidomastoideus	Грудино-ключично-сосцевидная мышца
Верхняя гортанная артерия, arteria laryngea superior	Стенка гортани
Перстнещитовидная ветвь, ramus cricothyroideus	Перстнещитовидная мышца
Передняя железистая ветвь, ramus glandularis anterior	Передняя часть щитовидной железы
Задняя железистая ветвь, ramus glandularis posterior	Верхняя и задняя части щитовидной железы
Латеральная железистая ветвь, ramus glandularis lateralis	Латеральная часть щитовидной железы
<i>Язычная артерия, arteria lingualis</i>	
Надподъязычная ветвь, ramus suprahyoideus	Подъязычная кость
Подъязычная артерия, arteria sublingualis	Челюстно-подъязычная мышца, подъязычная железа, слизистая оболочка дна полости рта
Дорсальные ветви языка, rami dorsales linguae	Корень языка
Глубокая артерия языка, arteria profunda linguae	Язык

Артерии и их ветви	Область кровоснабжения
<i>Лицевая артерия, arteria facialis</i>	
Восходящая небная артерия, arteria palatina ascendens	Небная миндалина, мягкое небо
Миндаликовая ветвь, ramus tonillaris	Небные миндалины
Подподбородочная артерия, arteria submentalis	Челюстно-подъязычная мышца, подъязычная железа
Железистые ветви, rami glandulares	Поднижнечелюстная железа
Нижняя губная артерия, arteria labialis inferior	Нижняя губа
Верхняя губная артерия, arteria labialis superior	Верхняя губа
Ветвь перегородки носа, ramus septi nasi	Перегородка носа
Латеральная ветвь носа, ramus lateralis nasi	Крыло носа
Угловая артерия, arteria angularis	Крыло и корень носа
<i>Затылочная артерия, arteria occipitalis</i>	
Сосцевидная ветвь, ramus mastoideus	Диплоэ, твердая оболочка головного мозга, слизистая оболочка сосцевидных ячеек
Ушная ветвь, ramus auricularis	Ушная раковина
Грудино-ключично-сосцевидные ветви, rami sternocleidomastoidei	Грудино-ключично-сосцевидная мышца
Затылочные ветви, rami occipitales	Затылочная область
Менингеальная ветвь, ramus meningeus	Твердая оболочка головного мозга

Артерии и их ветви	Область кровоснабжения
Нисходящая ветвь, ramus descendens	Мышцы задней поверхности шеи
Задняя ушная артерия, arteria auricularis posterior	
Шилососцевидная артерия, arteria stylomastoidea	Слизистая оболочка барабанной полости, сосцевидных ячеек, полукружные каналы
<i>Задняя барабанная артерия, arteria tympanica posterior</i>	Слизистая оболочка барабанной полости, барабанная перепонка
<i>Сосцевидные ветви, rami mastoidea</i>	Ячейки сосцевидного отростка
<i>Стременная ветвь, ramus stapedius</i>	Стременная мышца
Ушная ветвь, ramus auricularis	Ушная раковина, ушные мышцы
Затылочная ветвь, ramus occipitalis	Затылочная область
Ветвь околоушной железы, ramus parotideus	Околоушная слюнная железа
Восходящая глоточная артерия, arteria pharyngea ascendens	
Задняя менингеальная артерия, arteria meningea posterior	Твердая мозговая оболочка задней черепной ямки
Нижняя барабанная артерия, arteria tympanica inferior	Слизистая оболочка и содержимое барабанной полости
Глоточные ветви, rami pharyngeales	Стенка глотки
Поверхностная височная артерия, arteria temporalis superficialis	
Ветвь околоушной железы, ramus parotideus	Околоушная железа
Поперечная артерия лица, arteria transversa faciei	Мимические мышцы

Артерии и их ветви	Область кровоснабжения
Передние ушные ветви, rami auriculares anteriores	Ушная раковина, наружный слуховой проход
Скулоглазничная артерия, arteria zygomaticoorbitalis	Мышцы глаза, клетчатка глазницы
Средняя височная артерия, arteria temporalis media	Височная мышца
Лобная ветвь, ramus frontalis	Область лба
Теменная ветвь, ramus parietalis	Теменная область
Верхнечелюстная артерия, arteria maxillaris	
Глубокая ушная артерия, arteria auricularis profunda	Височно-нижнечелюстной сустав, наружный слуховой проход, барабанная перепонка
Передняя барабанная артерия, arteria tympanica anterior	Слизистая оболочка и содержимое барабанной полости
Нижняя альвеолярная артерия, arteria alveolaris inferior	Нижняя челюсть
<i>Зубные ветви, rami dentales</i>	Нижние зубы
<i>Околозубные ветви, rami peridentales</i>	Нижняя десна, периодонт
<i>Челюстно-подъязычная ветвь, ramus mylohyoideus</i>	Челюстно-подъязычная мышца
<i>Подбородочная артерия, arteria mentalis</i>	Мышцы и кожа подбородка
Средняя менингеальная артерия, arteria meningea media	
<i>Добавочная ветвь, ramus accessorius</i>	Слуховая труба, крыловидные мышцы, твердая мозговая оболочка средней черепной ямки
<i>Каменистая ветвь, ramus petrosus</i>	Височная кость

Артерии и их ветви	Область кровоснабжения
<i>Верхняя барабанная артерия, arteria tympanica superior</i>	Слизистая оболочка и содержимое барабанной полости
<i>Лобная ветвь, ramus frontalis</i>	Твердая мозговая оболочка передней черепной ямки
<i>Теменная ветвь, ramus parietalis</i>	Твердая мозговая оболочка в области свода черепа
<i>Глазничная ветвь, ramus orbitalis</i>	Слезная железа
Жевательная артерия, arteria masseterica	Жевательная мышца
Передняя глубокая височная артерия, arteria temporalis profunda anterior	Височная мышца
Задняя височная артерия, arteria temporalis posterior	Височная мышца
Крыловидные ветви, rami pterygoidei	Крыловидные мышцы
Щечная артерия, arteria buccalis	Щека и десна
Задняя верхняя альвеолярная артерия, arteria alveolaris superior posterior	
<i>Зубные ветви, rami dentales</i>	Верхние моляры
<i>Околозубные ветви, rami peridentales</i>	Десна, слизистая оболочка верхнечелюстной пазухи
Подглазничная артерия, arteria infraorbitalis	
<i>Глазничные ветви, rami orbitalis</i>	Прямая и косая нижние мышцы глазного яблока
<i>Передние верхние альвеолярные артерии, arteriae alveolares superiores anteriores</i>	
Зубные ветви, rami dentales	Верхние передние зубы

Артерии и их ветви	Область кровоснабжения
Околозубные ветви, rami peridentales	Десна
Артерия крыловидного канала, arteria canalis pterygoidei	Слуховая труба, слизистая оболочка верхней части глотки и барабанной полости
Нисходящая небная артерия, arteria palatina descendens	
<i>Большая небная артерия, arteria palatina major</i>	Слизистая оболочка неба и десна
<i>Малые небные артерии, arteriae palatinae minores</i>	Мягкое небо
<i>Глоточная ветвь, ramus pharyngeus</i>	Слизистая оболочка глотки
Клиновидно-небная артерия, arteria sphenopalatina	
<i>Самая верхняя глоточная артерия, arteria pharyngea suprema</i>	Верхняя часть глотки
<i>Задние носовые латеральные артерии, arteriae nasales laterales posteriores</i>	Задняя часть латеральной стенки полости носа
<i>Задние перегородочные артерии, rami septales posteriores</i>	Задненижняя часть перегородки носа
Внутренняя сонная артерия, arteria carotis interna	
<i>Сонно-барабанные артерии, arteriae caroticotympanicae</i>	Слизистая оболочка барабанной полости
<i>Крыловидная ветвь, ramus pterygoideus</i>	Слизистая оболочка клиновидной пазухи
<i>Базальная ветвь намета, ramus basalis tentorii</i>	Намет мозжечка
<i>Крайняя ветвь намета, ramus marginalis tentorii</i>	Намет мозжечка
<i>Менингеальная ветвь, ramus meningeus</i>	Твердая мозговая оболочка средней черепной ямки

Артерии и их ветви	Область кровоснабжения
<i>Ветвь тройничного узла, ramus ganglions trigeminalis</i>	Тройничный узел
<i>Ветвь пещеристого синуса, ramus sinus cavernosi</i>	Пещеристый синус
<i>Нижняя гипофизарная артерия, arteria hypophysialis inferior</i>	Задняя доля гипофиза
<i>Верхняя гипофизарная артерия, arteria hypophysialis superior</i>	Гипофиз и часть гипоталамуса
<i>Ветвь скала, ramus clivi</i>	Твердая мозговая оболочка задней черепной ямки
<i>Глазная артерия, arteria ophthalmica</i>	
Центральная артерия сетчатки, arteria centralis retinae	Сетчатка глазного яблока
Слезная артерия, arteria lacrimalis	Слезная железа
<i>Латеральные артерии век, arteriae palpebrales laterales</i>	Верхнее и нижнее веко
<i>Задние конъюнктивальные артерии, arteriae conjunctivales posteriores</i>	Конъюнктивa
Короткие задние ресничные артерии, arteriae ciliares posteriores breves	Собственно сосудистая оболочка глазного яблока
Длинные задние ресничные артерии, arteriae ciliares posteriores longae	Ресничное тело, собственно сосудистая оболочка глазного яблока
Мышечные ветви, rami musculares	Мышцы глазного яблока
<i>Передние ресничные артерии, arteriae ciliares anteriores</i>	Ресничное тело, собственно сосудистая оболочка глазного яблока
Эписклеральные артерии, arteriae episclerales	Склера
Передние конъюнктивальные артерии, arteriae conjunctivales anteriores	Конъюнктивa

Артерии и их ветви	Область кровоснабжения
Надглазничная артерия, arteria supraorbitalis	Кожа лба
Задняя решетчатая артерия, arteria ethmoidalis posterior	Задние решетчатые ячейки, задний отдел полости носа
Передняя решетчатая артерия, arteria ethmoidalis anterior	Лобная пазуха, передние решетчатые ячейки
<i>Передняя менингеальная артерия, arteria meningea anterior</i>	Твердая мозговая оболочка
<i>Передние перегородочные ветви, rami septales anteriores</i>	Верхняя часть носовой перегородки
<i>Латеральные передние носовые ветви, rami nasales anteriores laterales</i>	Слизистая оболочка перегородки носа, передние решетчатые ячейки
Медиальные артерии век, arteriae palpebrales laterales	Верхнее и нижнее веко
Надблоковая артерия, arteria supratrochlearis	Кожа лба, мышцы лба
Дорсальная артерия носа, arteria dorsalis nasi	Мимические мышцы
<i>Передняя ворсинчатая артерия, arteria choroidea anterior</i>	
Ворсинчатые ветви бокового желудочка, rami choroidei ventriculi lateralis	Формирует сосудистое сплетение бокового желудочка
Ворсинчатые ветви III желудочка, rami choroidei ventriculi tertii	Сосудистое сплетение третьего желудочка
Ветви переднего продырявленного вещества, rami substantiae perforatae anterioris	Переднее продырявленное вещество, внутренняя капсула
Ветви зрительного тракта, rami tractus optici	Зрительный тракт
Ветви латерального коленчатого тела, rami corporis geniculati lateralis	Латеральное коленчатое тело
Ветви внутренней капсулы, rami capsulae internaе	Задняя часть внутренней капсулы

Артерии и их ветви	Область кровоснабжения
Ветви бледного шара, rami globi pallidi	Бледный шар
Ветви хвоста хвостатого ядра, rami caudae nuclei caudati	Хвостатое ядро
Ветви серого бугра, rami tuberculi cinerei	Серый бугор
Ветви ядер гипоталамуса, rami nucleorum hypothalamicorum	Гипоталамус
Ветви черного вещества, rami substantiae nigrae	Ножка мозга
Ветви красного ядра, rami nuclei nigri	Ножка мозга
Ветви миндалевидного тела, rami corporis amygdaloidei	Миндалевидное тело
<i>Передняя мозговая артерия, arteria cerebri anterior</i>	Большая часть медиальной поверхности полушарий большого мозга
Переднемедиальные центральные артерии, arteriae centrales anteromediales	Таламус, полосатое тело
Короткая центральная артерия, arteria centralis brevis	Лобная доля полушарий
Длинная центральная артерия, arteria centralis longa	Полосатое тело, внутренняя капсула
Передняя соединительная артерия, arteria communicans anterior	Соединяет передние мозговые артерии между собой
Медиальная лобно-базальная артерия, arteria frontobasalis medialis	Нижняя поверхность лобной доли
Мозолисто-краевая артерия, arteria callosomarginalis	
<i>Переднемедиальная лобная ветвь, ramus frontalis anteromedialis</i>	Нижняя половина медиальной поверхности лобной доли
<i>Промежуточно-медиальная лобная ветвь, ramus frontalis mediomedialis</i>	Средняя часть медиальной поверхности лобной доли

Артерии и их ветви	Область кровоснабжения
<i>Заднемедиальная лобная ветвь, ramus frontalis posterolateralis</i>	Задняя часть медиальной поверхности лобной доли
<i>Поясная ветвь, ramus cingularis</i>	Медиальная поверхность полушария
Парацентральная артерия, arteria paracentralis	Участок коры позади центральной борозды
Предклинная артерия, arteria precunealis	Область коры спереди от клина
Теменно-затылочная артерия, arteria parietooccipitalis	Медиальная поверхность теменной и затылочной долей
Средняя мозговая артерия, arteria cerebri media	Большая часть верхнелатеральной поверхности полушария большого мозга
Переднелатеральные центральные артерии, arteriae centrales anterolateralis	Лобная доля полушария
Островковые артерии, arteriae insulares	Кора островка
Латеральная лобно-базальная артерия, arteria frontobasalis lateralis	Нижняя и верхнелатеральная поверхность лобной доли
Передняя височная артерия, arteria temporalis anterior	Кора передней части верхней и средней височных извилин
Средняя височная артерия, arteria temporalis media	Кора средней части верхнелатеральной поверхности височной доли
Задняя височная артерия, arteria temporalis posterior	Кора задней части височной доли
Артерия центральной борозды, arteria sulci centralis	Кора верхнелатеральной поверхности полушария мозга
Артерия предцентральной борозды, arteria sulci precentralis	Кора верхнелатеральной поверхности полушария мозга
Артерия постцентральной борозды, arteria sulci postcentralis	Кора верхнелатеральной поверхности полушария мозга
Передняя теменная артерия, arteria parietalis anterior	Кора теменной доли

Артерии и их ветви	Область кровоснабжения
Задняя теменная артерия, <i>arteria parietalis posterior</i>	Кора теменной доли
Артерия угловой извилины, <i>arteria gyri angularis</i>	Кора теменной и затылочной долей
Задняя соединительная артерия, <i>arteria communicans posterior</i>	Соединяет внутреннюю сонную артерию с задней мозговой артерией
Ветвь перекреста, <i>ramus chiasmaticus</i>	Зрительный перекрест
Ветвь глазодвигательного нерва, <i>ramus nervi oculomotorii</i>	Глазодвигательный нерв
Таламическая ветвь, <i>ramus thalamicus</i>	Таламус
Гипоталамическая ветвь, <i>ramus hypothalamicus</i>	Гипоталамус
Ветвь хвоста хвостатого ядра, <i>ramus caudae nuclei caudati</i>	Хвостатое ядро
Подключичная артерия, <i>arteria subclavia</i>	
Позвоночная артерия, <i>arteria vertebralis</i>	
<i>Спинальные (корешковые) ветви, <i>rami spinales (radiculares)</i></i>	Спинной мозг, его оболочки, тела позвонков
<i>Мышечные ветви, <i>rami musculares</i></i>	Глубокие мышцы шеи
<i>Передняя менингеальная ветвь, <i>ramus meningeus anterior</i></i>	Кости черепа и твердая мозговая оболочка
<i>Задняя менингеальная ветвь, <i>ramus meningeus posterior</i></i>	Кости черепа и твердая мозговая оболочка
<i>Передняя спинномозговая артерия, <i>arteria spinalis anterior</i></i>	Спинной мозг
<i>Задняя спинномозговая артерия, <i>arteria spinalis posterior</i></i>	Спинной мозг

Артерии и их ветви	Область кровоснабжения
<i>Задняя нижняя мозжечковая артерия, arteria inferior posterior cerebelli</i>	Кора нижней поверхности мозжечка, ядра мозжечка, продолговатый мозг
Ворсинчатая ветвь IV желудочка, ramus choroideus ventriculi quarti	Сосудистое сплетение четвертого желудочка
Ветвь миндалина мозжечка, ramus tonsillae cerebelli	Миндалина мозжечка
<i>Латеральные мозговые ветви, rami medullares laterales</i>	Продолговатый мозг, нижняя ножка мозжечка
<i>Медиальные мозговые ветви, rami medullares laterales</i>	Продолговатый мозг, нижняя ножка мозжечка
Базиллярная артерия, arteria basilaris	
<i>Передняя нижняя мозжечковая артерия, arteria inferior anterior cerebelli</i>	Передняя часть нижней поверхности мозжечка
<i>Артерия лабиринта, arteria labyrinthi</i>	Внутреннее ухо
<i>Артерии моста, arteriae pontis</i>	Мост
<i>Среднемозговые артерии, arteriae mesencephalicae</i>	Ножки мозга
<i>Верхняя мозжечковая артерия, arteria superior cerebelli</i>	Верхняя поверхность мозжечка
<i>Задняя мозговая артерия, arteria cerebri posterior</i>	Затылочная и 2/3 теменной доли полушария большого мозга
Заднемедиальные центральные артерии, arteriae centrales posteromediales	Таламус, бледный шар
Заднелатеральные центральные артерии, arteriae centrales posterolaterales	Задний отдел таламуса, крыша среднего мозга, эпифиз, медиальное коленчатое тело
Таламические ветви, rami thalamici	Задняя часть таламуса
Медиальные задние ворсинчатые ветви, rami choroidei posteriores mediales	Крыша третьего желудочка

Артерии и их ветви	Область кровоснабжения
Латеральные задние ворсинчатые ветви, <i>rami choroidei posteriores laterales</i>	Сосудистое сплетение бокового желудочка
Ножковые ветви, <i>rami pedunculares</i>	Ножки мозга
Латеральная затылочная артерия, <i>arteria occipitalis lateralis</i>	
<i>Передние височные ветви, rami temporales anteriores</i>	Кора нижней поверхности височной доли
<i>Промежуточные височные ветви, rami temporales intermedii</i>	Кора нижней поверхности височной доли
<i>Задние височные ветви, rami temporales posteriores</i>	Кора нижней поверхности височной доли
Медиальная затылочная артерия, <i>arteria occipitalis medialis</i>	Задняя часть медиальной поверхности полушария большого мозга
<i>Дорсальная ветвь мозолистого тела, ramus corporis callosi dorsalis</i>	Валик мозолистого тела
<i>Теменная ветвь, ramus parietalis</i>	Кора задней части теменной доли
<i>Теменно-затылочная ветвь, ramus parieto-occipitalis</i>	Кора теменной и затылочной долей
<i>Шпорная ветвь, ramus calcarinus</i>	Кора зрительной области
<i>Затылочно-височная ветвь, ramus occipitotemporalis</i>	Кора височной доли
Внутренняя грудная артерия, arteria thoracica interna	
<i>Медиастинальные ветви, rami mediastinales</i>	Органы средостения
<i>Тимусные ветви, rami thymici</i>	Вилочковая железа
<i>Бронхиальные ветви, rami bronchiales</i>	Главные бронхи

Артерии и их ветви	Область кровоснабжения
<i>Трахеальные ветви, rami tracheales</i>	Трахея
<i>Перикардиодиафрагмальная артерия, arteria pericardiophrenica</i>	Перикард, диафрагма
<i>Грудинные ветви, rami sternales</i>	Грудина
<i>Прободающие ветви, rami perforantes</i>	Стенка грудной полости
<i>Медиальные ветви молочной железы, rami mammarii mediales</i>	Молочная железа
<i>Латеральная реберная ветвь, ramus costalis lateralis</i>	Межреберные мышцы, ребра
<i>Передние межреберные ветви, rami intercostales anteriores</i>	Межреберные мышцы верхних 6 межреберий
<i>Мышечно-диафрагмальная артерия, arteria musculophrenica</i>	Диафрагма
Передние межреберные ветви, rami intercostales anteriores	Межреберные мышцы 7-9-го межреберий
<i>Верхняя надчревная артерия, arteria epigastrica superior</i>	Передняя брюшная стенка
Щитошейный ствол, truncus thyrocervicalis	
<i>Нижняя щитовидная артерия, arteria thyroidea inferior</i>	
Нижняя гортанная артерия, arteria laryngea inferior	Гортань
Железистые ветви, rami glandulares	Нижняя и задняя поверхности щитовидной железы, паращитовидные железы
Глоточные ветви, rami pharyngeales	Глотка
Пищеводные ветви, rami oesophageales	Пищевод

Артерии и их ветви	Область кровоснабжения
Трахеальные ветви, rami tracheales	Трахея
<i>Восходящая шейная артерия,</i> <i>arteria cervicalis ascendens</i>	Мышцы шеи
<i>Поверхностная шейная артерия,</i> <i>arteria cervicalis superficialis</i>	Трапецевидная мышца, кожа надключичной области
<i>Надлопаточная артерия,</i> <i>arteria suprascapularis</i>	Надостная и подостная мышцы
Акромиальная ветвь, ramus acromialis	Акромион
Реберно-шейный ствол, truncus costocervicalis	
<i>Глубокая шейная артерия,</i> <i>arteria cervicalis profunda</i>	Мышцы вийной области
<i>Наивысшая межреберная артерия,</i> <i>arteria intercostalis suprema</i>	
Первая задняя межреберная артерия, arteria intercostalis posterior prima	Первое межреберье
Вторая задняя межреберная артерия, arteria intercostalis posterior secunda	Второе межреберье
Дорсальные ветви, rami dorsales	Мышцы и кожа задней поверхности шеи
Спинномозговые ветви, rami spinales	Спинальный мозг
Поперечная артерия шеи, arteria transversa cervicis	
<i>Поверхностная ветвь,</i> <i>ramus superficialis</i>	Мышца, поднимающая лопатку, ременные мышцы, трапецевидная мышца
<i>Глубокая ветвь (дорсальная артерия лопатки),</i> <i>ramus profundus (arteria dorsalis scapulae)</i>	Мышцы спины

Артерии и их ветви	Область кровоснабжения
Подмышечная артерия, arteria axillaris	
Подлопаточные ветви. rami subscapulares	Подлопаточная мышца
Верхняя грудная артерия, arteria thoracica superior	Подключичная и передняя зубчатые мышцы, верхние 2 межреберья
Грудоакромиальная артерия, arteria thoracoacromialis	
<i>Акромиальная ветвь,</i> <i>ramus acromialis</i>	Акромион, акромиально-ключичный сустав
<i>Ключичная ветвь,</i> <i>ramus clavicularis</i>	Ключица, подключичная мышца
<i>Дельтовидная ветвь,</i> <i>ramus deltoideus</i>	Дельтовидная и большая грудная мышцы
<i>Грудные ветви,</i> <i>rami pectorales</i>	Большая и малая грудные, передняя зубчатая мышцы
Латеральная грудная артерия, arteria thoracica lateralis	Передняя зубчатая и грудные мышцы
<i>Латеральные ветви молочной железы,</i> <i>rami mammarii laterales</i>	Молочная железа
Подлопаточная артерия, arteria subscapularis	
<i>Грудоспинная артерия,</i> <i>arteria thoracodorsalis</i>	Широчайшая мышца спины, большая круглая мышца, подлопаточная мышца
<i>Артерия, огибающая лопатку,</i> <i>arteria circumflexa scapulae</i>	Надостная и подостная мышцы
Передняя артерия, огибающая плечевую кость, arteria circumflexa anterior humeri	Клювовидно-плечевая мышца, двуглавая мышца плеча
Задняя артерия, огибающая плечевую кость, arteria circumflexa posterior humeri	Плечевой сустав, дельтовидная мышца

Артерии и их ветви	Область кровоснабжения
Плечевая артерия, arteria brachialis	
Глубокая артерия плеча, arteria profunda brachii	
<i>Артерии, питающие плечевую кость, arteriae nutriceae humeri</i>	Плечевая кость
<i>Дельтовидная ветвь, ramus deltoideus</i>	Дельтовидная мышца
<i>Мышечные ветви, rami musculares</i>	Клювовидно-плечевая мышца и трехглавая мышца плеча
<i>Средняя коллатеральная артерия, arteria collateralis media</i>	Участвует в образовании сети локтевого сустава, локтевой сустав
<i>Лучевая коллатеральная артерия, arteria collateralis radialis</i>	Участвует в образовании сети локтевого сустава, локтевой сустав
Верхняя локтевая коллатеральная артерия, arteria collateralis ulnaris superior	Участвует в образовании сети локтевого сустава, локтевой сустав
Нижняя локтевая коллатеральная артерия, arteria collateralis ulnaris inferior	Участвует в образовании сети локтевого сустава, локтевой сустав
Лучевая артерия, arteria radialis	
<i>Лучевая возвратная артерия, arteria recurrens radialis</i>	Участвует в образовании сети локтевого сустава, локтевой сустав
<i>Мышечные ветви, rami musculares</i>	Мышцы предплечья
<i>Ладонная запястная ветвь, ramus carpalis palmaris</i>	Участвует в образовании ладонной сети запястья, лучезапястный сустав
<i>Поверхностная ладонная ветвь, ramus palmaris superficialis</i>	Участвует в образовании поверхностной ладонной дуги
<i>Тыльная запястная ветвь, ramus carpalis dorsalis</i>	Участвует в образовании тыльной сети запястья, лучезапястный сустав
Тыльные пястные артерии, arteriae metacarpales dorsales	Мышцы кисти

Артерии и их ветви	Область кровоснабжения
<i>Тыльные пальцевые артерии, arteriae digitales dorsales</i>	Тыльная сторона I - IV пальцев
Первая тыльная пястная артерия, arteria metacarpea dorsalis prima	Тыльная поверхность I и II пальцев кисти
Артерия большого пальца кисти, arteria princeps pollicis	Ладонная поверхность I пальца кисти
Лучевая артерия указательного пальца, arteria radialis indicis	II палец кисти
Собственные пальцевые артерии, arteriae digitales palmares propriae	I палец кисти
Глубокая ладонная дуга, arcus palmaris profundus	
Ладонные пястные артерии, arteriae metacarpales palmares	Мышцы кисти
<i>Прободающие ветви, rami perforantes</i>	Анастомоз с тыльными пястными артериями
Локтевая артерия, arteria ulnaris	
Локтевая возвратная артерия, arteria recurrens ulnaris	
Передняя ветвь, ramus anterior	Участвует в образовании сети локтевого сустава
Задняя ветвь, ramus posterior	Участвует в образовании сети локтевого сустава
Общая межкостная артерия, arteria interossea communis	
Задняя межкостная артерия, arteria interossea posterior	Задняя группа мышц предплечья
<i>Возвратная межкостная артерия, arteria interossea recurrens</i>	Участвует в образовании сети локтевого сустава
<i>Мышечные ветви, rami musculares</i>	Мышцы предплечья

Артерии и их ветви	Область кровоснабжения
Передняя межкостная артерия, <i>arteria interossea anterior</i>	Передняя группа мышц предплечья, лучезапястный сустав
<i>Мышечные ветви, rami musculares</i>	Мышцы предплечья
<i>Артерия, сопровождающая срединный нерв, arteria comitans nervi mediani</i>	Срединный нерв
<i>Мышечные ветви, rami musculares</i>	Мышцы предплечья
<i>Ладонная запястная ветвь, ramus carpalis palmaris</i>	Участвует в образовании ладонной сети запястья
<i>Тыльная запястная ветвь, ramus carpalis dorsalis</i>	Участвует в образовании тыльной сети запястья
<i>Глубокая ладонная ветвь, ramus palmaris profundus</i>	Участвует в образовании глубокой ладонной дуги
<i>Поверхностная ладонная дуга, arcus palmaris superficialis</i>	
Общие ладонные пальцевые артерии, <i>arteriae digitales palmares communes</i>	
<i>Собственные ладонные пальцевые артерии, arteriae digitales palmares propriae</i>	Ладонная поверхность пальцев кисти
Грудная часть аорты, pars thoracica aortae	
Бронхиальные ветви, rami bronchiales	Бронхиальное дерево, висцеральная плевро
Пищеводные ветви, rami oesophageales	Пищевод
Перикардальные ветви, rami pericardiaci	Задняя стенка перикарда
Медиастинальные ветви, rami mediastinales	Лимфатические узлы и соединительная ткань заднего средостения
Верхние диафрагмальные артерии, arteriae phrenicae superiores	Диафрагма

Артерии и их ветви	Область кровоснабжения
Задние межреберные артерии, arteriae intercostales posteriores	Задние отделы 3-11-го межреберий
<i>Спинная ветвь, ramus dorsalis</i>	Кожа и мышцы спины
Спинномозговые ветви, rami spinales	Спинной мозг и его оболочки
Медиальная кожная ветвь, ramus cutaneus medialis	Кожа спины
Латеральная кожная ветвь, ramus cutaneus lateralis	Кожа спины
<i>Коллатеральная ветвь, ramus collateralis</i>	3-11-е межреберья
<i>Латеральная кожная ветвь, ramus cutaneus lateralis</i>	Кожа боковой поверхности грудной клетки
Латеральные ветви молочной железы, rami mammarii laterales	Молочная железа
Подреберная артерия, arteria sub costalis	
<i>Спинная ветвь, ramus dorsalis</i>	Мышцы и кожа спины
Спинномозговая ветвь, ramus spinalis	Спинной мозг и его оболочки
Брюшная часть аорты, pars abdominalis aortae	
Нижняя диафрагмальная артерия, arteria phrenica inferior	Диафрагма
<i>Передняя ветвь, ramus anterior</i>	Передние отделы диафрагмы
<i>Задняя ветвь, ramus posterior</i>	Задние отделы диафрагмы
<i>Верхние надпочечниковые артерии, arteriae suprarenales superiores</i>	Надпочечник

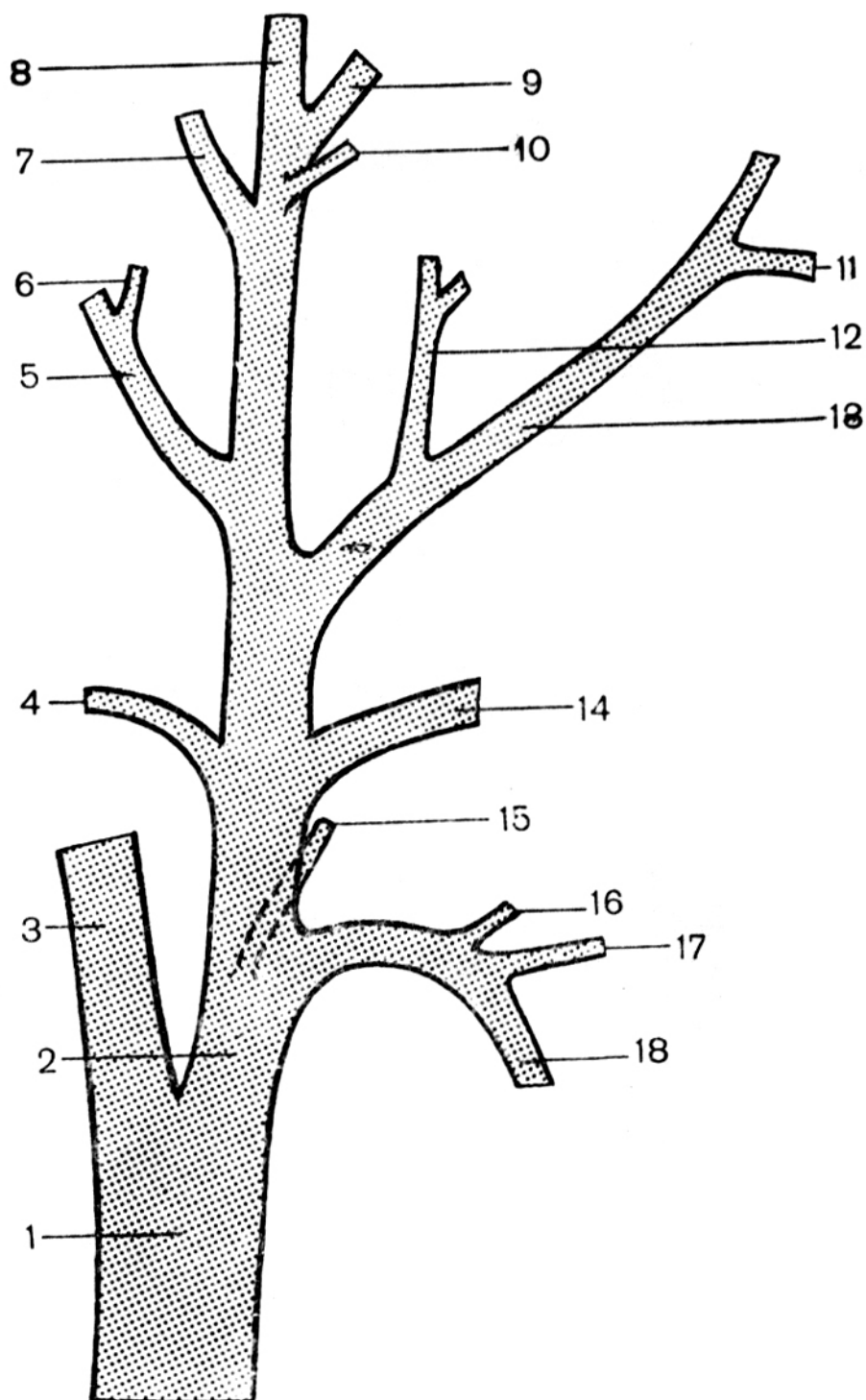


Рис. 1. Схема ветвей наружной сонной артерии (Кованов В.В., Аникина Т.И., 1974).

1 - arteria carotis communis; 2 - arteria carotis externa; 3 - arteria carotis interna; 4 - arteria sternocleidomastoidea; 5 - arteria occipitalis; 6 - ramus auricularis; 7 - arteria auricularis posterior; 8 - arteria temporalis superficialis; 9 - arteria maxillaris; 10 - arteria transversa faciei; 11 - arteria submental; 12 - arteria palatina ascendens; 13 - arteria facialis; 14 - arteria lingualis; 15 - arteria pharyngea ascendens; 16 - ramus cryothyroideus; 17 - arteria laryngea superior; 18 - arteria thyroidea superior.

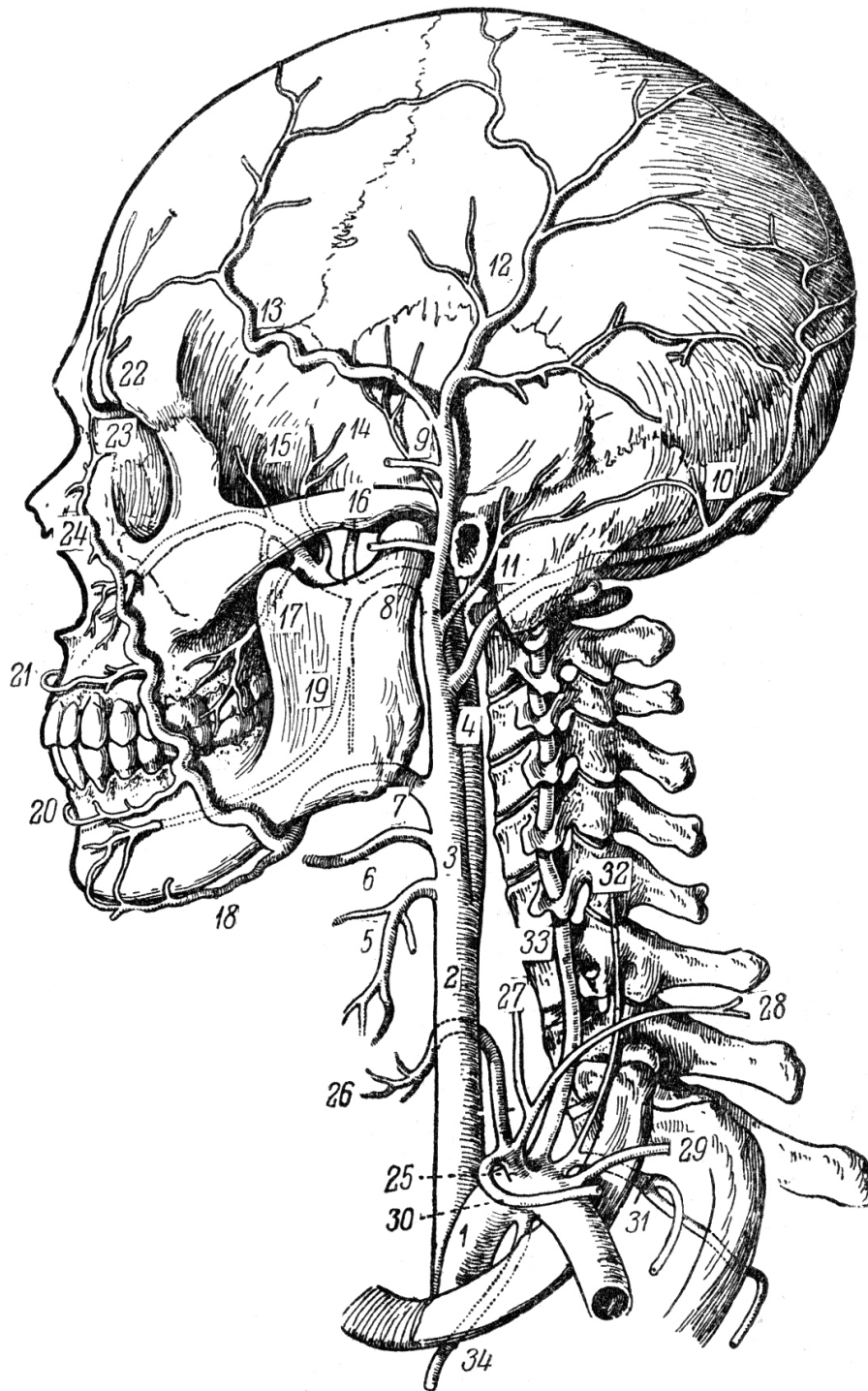


Рис. 2. Схема артерий шеи и головы (вид слева) (Тонков В.Н., 1953).

1 - a. subclavia; 2 - a. carotis comm.; 3 - a. carotis ext.; 4 - a. carotis int.; 5 - a. thyroidea sup.; 6 - a. lingualis; 7 - a. facialis; 8 - a. maxillans; 9 - a. temporalis superficialis; 10 - a. occipitalis; 11 - a. auricularis post.; 12 - r. parietalis a. temporalis superficialis; 13 - r. frontalis a. temporalis superficialis; 14 - a. temporalis med.; 15 - aa. temporales prof.; 16 - a. meningea med.; 17 - a. buccalis, 18 - a. submentatalis; 19 - a. alveolaris inf.; 20 - a. labialis inf.; 21 - a. labialis sup., 22 - a. supraorbitalis; 23 - a. frontalis; 24 - a. angularis; 26 - truncus thyrocervicalis; 26 - a. thyroidea inf.; 27 - a. cervicalis ascendens; 28 - a. cervicalis sup., 29 - a. transversa colli; 30 - a. suprascapularis; 31 - a. intercostalis suprema; 32 - a. cervicalis prof.; 33 - a. vertebralis; 34 - a. thoracica int.

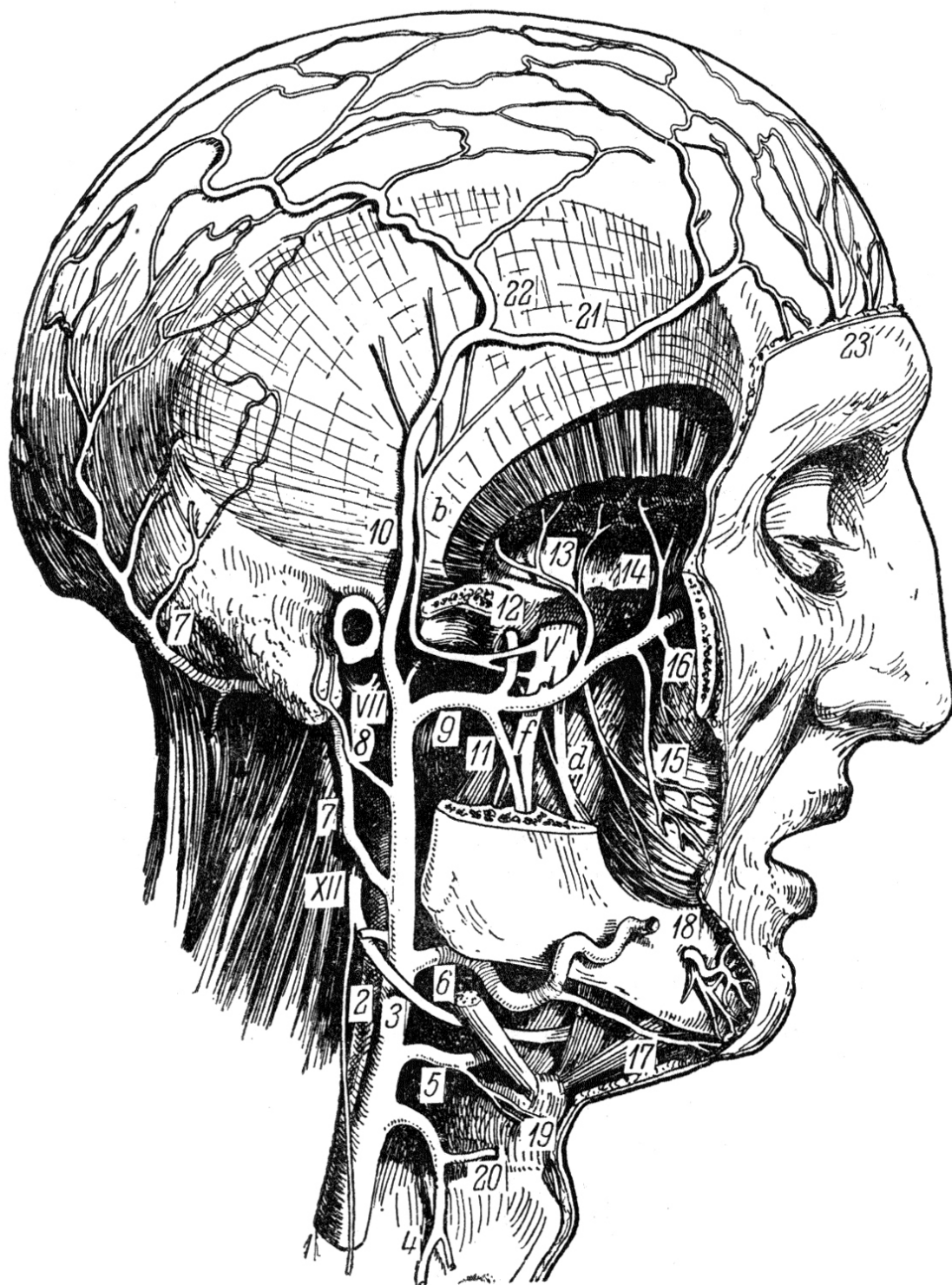


Рис. 3. Артерии головы (Тонков В.Н., 1953).

1 - a. carotis comm.; 2 - a. carotis int.; 3 - a. carotis ext.; 4 - a. thyroidea sup.; 5 - a. lingualis; 6 - a. facialis; 7 - a. occipitalis; 8 - a. auricularis post.; 9 - a. maxillaris; 10 - a. temporails sup., 11 - a. alveolaris inf.; 12 - a. meningea med.; 13, 14 - aa. temporales prof.; 15 - a. buccalis; 16 - a. alveolaris sup. post.; 17 - a. submentalis; 18 - a. mentalis; 19 - r. suprahyoideus a. lingualis; 20 - a. laryngea sup.; 21 - r. frontalis a. temporalis superficialis; 22 - r. parietalis a. temporalis superficialis.; 23 - aa. frontalis et supraorbitalis; V - n. mandibularis; VII - n. facialis; XII - n. hypoglossus; b - n. auriculotemporalis; d - n. lingualis; f - n. alveolaris inf.

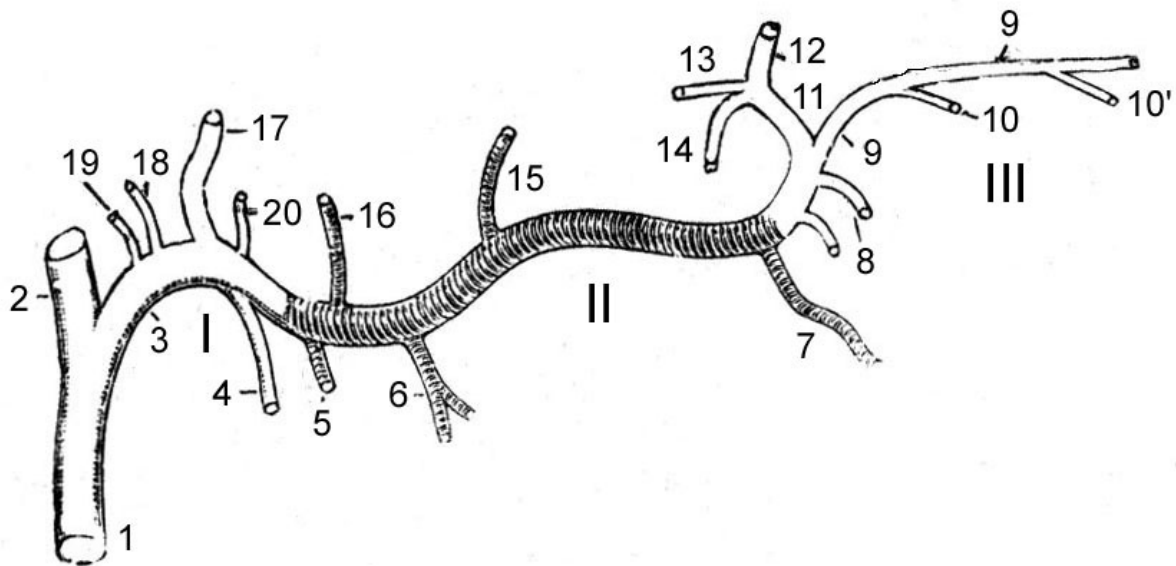


Рис. 4. Порядок отхождения ветвей а. maxillaris (Rauber A., Kopsch F., 1912).

1 – а. carotis externa; 2 - а. temporalis superficialis; 3 - а. maxillaris: I - pars mandibularis, II - pars pterygoidei, III - pars pterygopalatina; 4 - а. alveolaris inferior; 5 - а. masseterica; 6 - а. pterygoidea; 7 - а. buccalis; 8 - aa. alveolares superiores posteriores; 9 - а. infraorbitalis; 10, 10' - aa. alveolares superiores anteriores; 11 - а. maxillaris (конечная часть); 12 - а. spheno-palatina; 13 - а. canalis pterygoidei; 14 - а. palatina descendens; 15 - а. temporalis profunda anterior; 16 - а. temporalis profunda posterior; 17 - а. meningea media; 18 - а. tympanica anterior; 19 - а. auricularis profunda; 20 - r. meningeus accessorius.